

# Dispositivos de control y señalización

## Dispositivo de mando para montaje en panel

Ex e  
8003/131-727-2-r UL N° de art. 213538



PanSiG



- Configuración flexible mediante pulsador, pulsador de seta, pulsador de seta enclavable, pulsador de llave de seta, pulsador de llave, interruptor de llave
- Montaje sencillo gracias a su fijación de un orificio
- Funciones codificables "accionamiento encajado", "accionamiento momentáneo", "llave no extraíble"
- Terminales de resorte con caja de conexión

MY R. STAHL 8003A



Los interruptores y pulsadores de mando para montaje en panel de la serie 8003 de R. STAHL se encargan de múltiples funciones de conmutación de hasta 6 A en posiciones de encaje y de pulsación cuya codificación puede modificarse posteriormente. Son equipos que cuentan con protección contra explosiones completamente homologada y con caja de conexión Ex e. Con el mecanismo de sujeción patentado, el montaje en paneles con orificios de perforación normalizados de 30,5 mm se realiza de forma rápida y sencilla.

Tiene a su disposición actuadores adecuados para las más variadas aplicaciones.

## Datos técnicos

### Protección contra explosiones

|  |   |
|--|---|
| Ámbito de validez                            | Unión Europea (ATEX)<br>CEC<br>IECEX<br>NEC   |
| Aplicaciones (zonas)                         | 1<br>2<br>21<br>22  |
| Homologación IECEx gas                       | IECEX PTB 06.0065X  |
| IECEX Protección contra explosiones de gas   | Ex db eb IIC T6 Gb  |
| Homologación IECEx polvo                     | IECEX PTB 06.0065X  |
| IECEX protección contra explosiones de polvo | Ex tb IIIC T80 °C Db  |
| Homologación ATEX gas                        | PTB 02 ATEX 1057 X  |
| ATEX protección contra explosiones de gas    | Ⓜ II 2 G Ex db eb IIC T6 Gb   |
| Homologación ATEX polvo                      | PTB 02 ATEX 1057 X  |
| ATEX protección contra explosiones de polvo  | Ⓜ II 2 D Ex tb IIIC T80 °C Db   |
| Certificaciones                              | ATEX (PTB), Canadá (CSA), Corea (KGS), EE.UU. (UL), IECEx (PTB)   |
| Certificado de conformidad                   | ATEX (Equipo eléctrico sencillo), ATEX (EUK), China (CCC), Declaración de conformidad (ATEX)                        |
| Nota   | El etiquetado del producto puede variar. Los dispositivos de serie cuentan con marcado ATEX, IECEx, NEC® y CE Code. |

### Datos eléctricos

|                                       |       |
|---------------------------------------|-------|
| Tensión de funcionamiento asignada CA | 500 V |
|---------------------------------------|-------|

# Dispositivos de control y señalización

## Dispositivo de mando para montaje en panel

### Ex e

8003/131-727-2-r UL N° de art. 213538



#### Datos eléctricos

|  |                            |
|--|----------------------------|
| Corriente de funcionamiento asignada                                       | 6 A                        |
| Potencia de conmutación CA-12  | 500 V / 6 A / máx. 3000 VA |
| Potencia de conmutación CA-15  | 400 V / 6 A / máx. 1250 VA |
| Potencia de conmutación DC-13  | 110 V / 1 A / máx. 110 W   |
| Potencia de conmutación D-13<SoftReturn/>>2 elementos de contacto en serie | 60 V / 6 A                 |

#### Condiciones ambientales

|                           |                    |
|---------------------------|--------------------|
| Temperatura ambiente      | -20 °C ... +60 °C  |
| Temperatura ambiente      | -4 °F ... +140 °F  |
| Temperatura ambiente NEC® | -30 °C ... +60 °C  |
| Temperatura ambiente NEC® | -22 °F ... +140 °F |

#### Datos mecánicos

|                                      |                                     |
|--------------------------------------|-------------------------------------|
| Grado de protección (IP) (IEC 60529) | detrás IP65, delante IP65           |
| Material del envoltente              | Poliamida                           |
| Material de contacto                 | Plata-níquel                        |
| Sin silicona                         | Sí                                  |
| Número de contactos NA               | 2                                   |
| Número de posiciones de conmutación  | 2                                   |
| Sección de conexión                  | 0,75...1,5 mm <sup>2</sup>          |
| Temperatura ambiente AWG             | 18 AWG ... 12 AWG                   |
| Profundidad de montaje               | 130 mm                              |
| Profundidad de montaje en pulgadas   | 5,12 in                             |
| Vida útil mín.                       | 10 <sup>5</sup> ciclos de maniobras |
| Peso                                 | 125 g                               |
| Peso                                 | 0,28 lb                             |

#### Montaje / Instalación

|                       |              |
|-----------------------|--------------|
| Par de apriete        | 3 Nm         |
| Par de apriete lbf in | 26,55 lbf in |

#### Componentes

|                 |   |
|-----------------|---|
| Adaptador       | Mando rotativo, pequeño se puede cerrar con llave |
| Entrada 1       | 8161/7-M16-0902                                   |
| Entrada 1 clase | Racor de poliamida, negro                         |

#### Gráficos técnico – Se reserva el derecho a modificaciones



Esquema de circuito 8003/13.  
Contacto NA

# Dispositivos de control y señalización

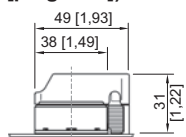
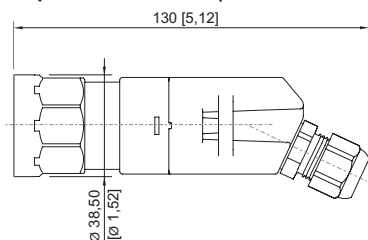
## Dispositivo de mando para montaje en panel

### Ex e

### 8003/131-727-2-r UL N° de art. 213538



Esquema de medida (todas las medidas en [pulgadas]) – Se reserva el derecho a modificaciones



Selector rotativo bloqueable 8003/...-727

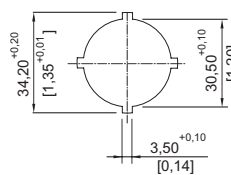
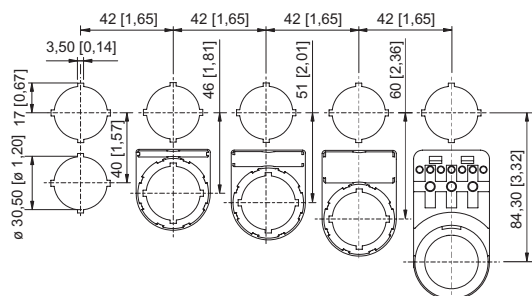


Imagen de troquelado



Dimensiones de montaje con/sin placa de identificación adicional

## Accesorios

### Actuadores



Combinador de control, bloqueable  
2 posiciones de conmutación:  
0 = accionamiento encajado  
1 = libre codificación  
(se incluyen todas las piezas de codificación necesarias)

### N° de art.

155535

## Piezas de repuesto

### Portarrótulos



Portarrótulos, tamaño 1, sin rótulo insertable  
Rotulación: 1 línea  
Para actuadores, se puede montar en orificios de perforación de Ø 30,5 mm

### N° de art.

155632



Portarrótulos, tamaño 2, sin rótulo insertable  
Rotulación: 1 o 2 líneas  
Para actuadores, se puede montar en orificios de perforación de Ø 30,5 mm

155687



Portarrótulos, tamaño 3, sin rótulo insertable  
Rotulación: 1, 2 o 3 líneas  
Para actuadores, se puede montar en orificios de perforación de Ø 30,5 mm

155844

### Placas insertables para portarrótulos



1 línea  
Sin rotular  
Material: PVC  
Color: blanco  
Autoadhesivo

### N° de art.

238271



# Dispositivos de control y señalización

Dispositivo de mando para montaje en panel

Ex e


8003/131-727-2-r UL N° de art. 213538



|  |  |        |
|--|--|--------|
|  | 2 línea<br>Sin rotular<br>Material: PVC<br>Color: blanco<br>Autoadhesivo | 238272 |
|  | 3 línea<br>Sin rotular<br>Material: PVC<br>Color: blanco<br>Autoadhesivo | 238273 |

## Elemento de cierre

## N° de art.

|  |   |        |
|--|---|--------|
|  | 8602C3-733-B<br>para cerrar orificios de tapa que no se utilicen, Ø 30,5 mm, NBR      | 244306 |
|  | 8602C3-733-S<br>para cerrar orificios de tapa que no se utilicen, Ø 30,5 mm, silicona | 244307 |

Nos reservamos el derecho a modificar los datos técnicos, las dimensiones, los pesos, las construcciones y las opciones de entrega.