

# Dispositivos de control y señalización

## Dispositivo de control para montaje en panel

Ex e  
8003/113-010S-6 UL N° de art. 217964



PanSiG



- Configuración flexible mediante pulsador, pulsador de seta, pulsador de seta enclavable, pulsador de llave de seta, pulsador de llave, interruptor de llave
- Montaje sencillo gracias a su fijación de un orificio (D 30)
- Funciones codificables "accionamiento encajado", "accionamiento momentáneo", "llave no extraíble"
- Conexión de enchufe con cable de conexión de 6 m

MY R. STAHL 8003D



Los pulsadores de mando y los interruptores para montaje en panel de la serie 8003 de R. STAHL conmutan circuitos eléctricos de carga, de mando y de señales de hasta 6 A. En función del tipo, están diseñados como equipos con protección completa o incompleta contra explosiones con sus correspondientes requisitos para el montaje. Opcionalmente hay disponibles diferentes actuadores.

## Datos técnicos

### Protección contra explosiones

|  |   |
|--|---|
| Ámbito de validez                            | Unión Europea (ATEX)<br>CE Code<br>IECEX<br>NEC®  |
| Aplicaciones (zonas)                         | 1, 2, 21, 22  |
| Homologación IECEX gas                       | IECEX PTB 06.0065X  |
| IECEX Protección contra explosiones de gas   | Ex db eb IIC T6 Gb  |
| Homologación IECEX polvo                     | IECEX PTB 06.0065X  |
| IECEX protección contra explosiones de polvo | Ex tb IIIC T80 °C Db  |
| Homologación ATEX gas                        | PTB 02 ATEX 1057 X  |
| ATEX protección contra explosiones de gas    | ⊕ II 2 G Ex db eb IIC T6 Gb   |
| Homologación ATEX polvo                      | PTB 02 ATEX 1057 X  |
| ATEX protección contra explosiones de polvo  | ⊕ II 2 D Ex tb IIIC T80 °C Db   |
| Certificaciones                              | ATEX (PTB), Canadá (CSA), Chine (CQST), Corea (KGS), EE.UU. (UL), IECEX (PTB)                                       |
| Certificado de conformidad                   | ATEX (Equipo eléctrico sencillo), ATEX (EUK), China (CCC)   |
| Nota   | El etiquetado del producto puede variar. Los dispositivos de serie cuentan con marcado ATEX, IECEX, NEC® y CE Code. |

### Datos eléctricos

|                                       |                            |
|---------------------------------------|----------------------------|
| Tensión de funcionamiento asignada CA | 500 V                      |
| Corriente de funcionamiento asignada  | 6 A                        |
| Corriente de funcionamiento asignada  | 6 A                        |
| Potencia de conmutación CA-12         | 500 V / 6 A / máx. 3000 VA |
| Potencia de conmutación CA-15         | 400 V / 6 A / máx. 1250 VA |

# Dispositivos de control y señalización

## Dispositivo de control para montaje en panel

### Ex e

8003/113-010S-6 UL N° de art. 217964



#### Datos eléctricos

|  |                          |
|--|--------------------------|
| Potencia de conmutación DC-13                                    | 110 V / 1 A / máx. 110 W |
| Potencia de conmutación D-13<br>2 elementos de contacto en serie | 60 V / 6 A               |

#### Condiciones ambientales

|                           |                    |
|---------------------------|--------------------|
| Temperatura ambiente      | -55 °C ... 60 °C   |
| Temperatura ambiente      | -67 °F ... +140 °F |
| Temperatura ambiente NEC® | -55 °C ... +60 °C  |
| Temperatura ambiente NEC® | -67 °F ... +140 °F |

#### Datos mecánicos

|                                      |                                     |
|--------------------------------------|-------------------------------------|
| Grado de protección (IP) (IEC 60529) | detrás IP65, delante IP66           |
| Material del envolvente              | Poliamida                           |
| Material de contacto                 | Plata-níquel                        |
| Sin silicona                         | No                                  |
| Número de contactos NC               | 1                                   |
| Número de contactos NA               | 1                                   |
| Longitud del conductor               | 6 m                                 |
| Longitud del conductor en pulgadas   | 236,22 in                           |
| Sección de conexión                  | 0,75...1,5 mm <sup>2</sup>          |
| Temperatura ambiente AWG             | 20 AWG ... 14 AWG                   |
| Tipo de cable de conexión            | ÖLFLEX 4 x 1 mm <sup>2</sup>        |
| Profundidad de instalación           | 130 mm                              |
| Profundidad de instalación pulgadas  | 5,12 in                             |
| Vida útil mín.                       | 10 <sup>5</sup> ciclos de maniobras |
| Peso                                 | 730 g                               |

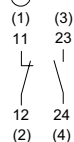
#### Montaje / Instalación

|                       |              |
|-----------------------|--------------|
| Par de apriete        | 3 N · m      |
| Par de apriete lbf in | 26,55 lbf in |

#### Componentes

|                 |  |
|-----------------|--|
| Adaptador       | Pulsador de bloqueo Paro de emergencia |
| Entrada 1       | 8161/7-M16-0902                        |
| Entrada 1 clase | Racor de poliamida, negro              |

#### Gráficos técnico – Se reserva el derecho a modificaciones



Esquema de circuito 8003/113  
Contacto NA/contacto NC de apertura forzada  
Números entre paréntesis correspondientes a la  
identificación del cable

# Dispositivos de control y señalización

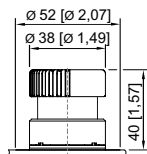
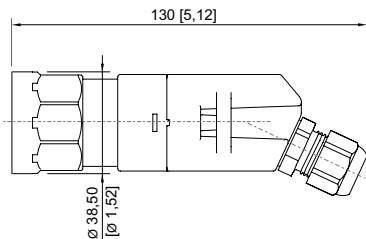
## Dispositivo de control para montaje en panel

### Ex e

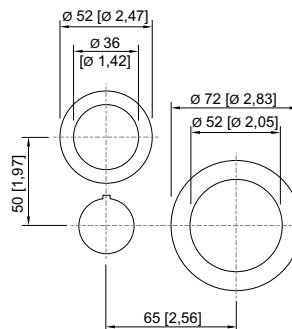
### 8003/113-010S-6 UL N° de art. 217964



Esquema de medida (todas las medidas en [pulgadas]) – Se reserva el derecho a modificaciones



Pulsador de seta enclavable Ø 38 mm 8003/...-010, 8003/...-012



Dimensiones de montaje para el pulsador de DESCONEXIÓN DE EMERGENCIA 8003/...-009, 8003/...-010, 8003/...-015

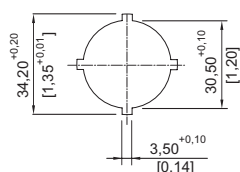
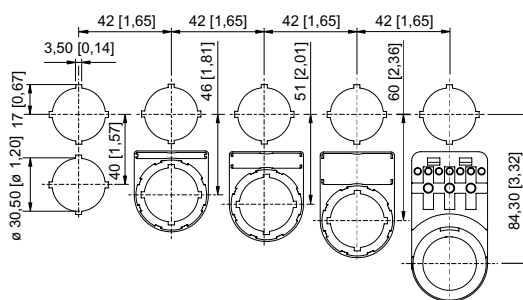


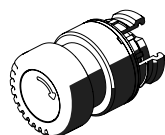
Imagen de troquelado



Dimensiones de montaje con/sin placa de identificación adicional

## Accesorios

### Actuadores



Pulsador de seta enclavable de DESCONEXIÓN DE EMERGENCIA

N° de art.

261756

## Piezas de repuesto

### Portarrótulos



Portarrótulos, tamaño 1, sin rótulo insertable  
Rotulación: 1 línea  
Para actuadores, se puede montar en orificios de perforación de Ø 30,5 mm

N° de art.

155632



Portarrótulos, tamaño 2, sin rótulo insertable  
Rotulación: 1 o 2 líneas  
Para actuadores, se puede montar en orificios de perforación de Ø 30,5 mm

155687



Portarrótulos, tamaño 3, sin rótulo insertable  
Rotulación: 1, 2 o 3 líneas  
Para actuadores, se puede montar en orificios de perforación de Ø 30,5 mm

155844

# Dispositivos de control y señalización

Dispositivo de control para montaje en panel

Ex e

8003/113-010S-6 UL N° de art. 217964



## Placa, amarillo, general

N° de art.

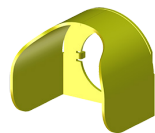


Para actuador Ø 39 (DESCONEXIÓN DE EMERGENCIA)

223571

## Collarín de protección

N° de art.



8602A0751 metálico

Para pulsador/interruptor de selección/pulsador de llave de seta/pulsador de seta enclavable/  
pulsador de seta Ø 39

SC001, SC003, SC005, SC008, SC009, SC010, SC012

155326

## Placas de identificación para pulsadores e interruptores de selección

N° de art.



Color: rojo

Símbolo: flecha

155567

## Placas insertables para portarrótulos

N° de art.



1 línea

Sin rotular

Material: PVC

Color: blanco

Autoadhesivo

238271



2 línea

Sin rotular

Material: PVC

Color: blanco

Autoadhesivo

238272



3 línea

Sin rotular

Material: PVC

Color: blanco

Autoadhesivo

238273

Nos reservamos el derecho a modificar los datos técnicos, las dimensiones, los pesos, las construcciones y las opciones de entrega.