

8118/222-504-0 N° de art. 224645



- Envoltente compacta y resistente a los golpes, también en modelos con escuadra metálica integrada para un montaje óptimo de los prensaestopas
- A petición de los clientes, equipamiento con terminales, prensaestopas y fusibles de seguridad
- Grado de protección IP66

MY R. STAHL 8118B



En función de las especificaciones del cliente, las cajas de terminales de la serie 8118 de R. STAHL se equipan con diferentes regletas de terminales y prensaestopas de plástico o de metal. En caso necesario, también se pueden equipar con fusibles de seguridad. Están disponibles en 3 tamaños y están hechas de resina de poliéster reforzada con fibra de vidrio.

Datos técnicos

Protección contra explosiones

Ámbito de validez	IECEX Unión Europea (ATEX)
Aplicaciones (zonas)	1 2 21 22
Homologación IECEX gas	IECEX PTB 06.0026
IECEX Protección contra explosiones de gas	Ex ia ib IIC T6 Gb
Homologación IECEX polvo	IECEX PTB 06.0026
IECEX protección contra explosiones de polvo	Ex tb IIIC T80 °C Db
Homologación ATEX gas	PTB 99 ATEX 3103
ATEX protección contra explosiones de gas	⊕ II 2 G Ex ia ib IIC T6 Gb
Homologación ATEX polvo	PTB 99 ATEX 3103
ATEX protección contra explosiones de polvo	⊕ II 2 D Ex tb IIIC T80 °C Db
Certificaciones	ATEX (PTB), Brasil (ULB), China (NEPSI), IECEX (PTB), India (PESO)
Certificado de conformidad	China (CCC)
Protección contra explosiones nota	Etiquetado del producto, véase el ámbito de validez.

Datos eléctricos

Tensión de funcionamiento asignada CA	60 V
---------------------------------------	------

Condiciones ambientales

Temperatura ambiente	-40 °C ... +75 °C (T6)
Temperatura ambiente	-40°F ... +167°F (T6)

Datos mecánicos

Grado de protección IP (IEC 60529)	IP66
------------------------------------	------

8118/222-504-0 N° de art. 224645

Datos mecánicos

Material del envolvente	Resina de poliéster, reforzado con fibra de vidrio
Color de la carcasa	gris oscuro
Inflamabilidad según	IEC/EN 60695 UL 94 ASTM D635
Sin silicona	No
Tapa	Tapa con tornillos
Montaje en el techo	Tornillos de acero inoxidable M4, con tornillos imperdibles
Anchura	115 mm
Anchura de montaje en pulgadas	4,53 in
Altura	115 mm
Altura en pulgadas	4,53 in
Profundidad	64 mm
Profundidad en pulgadas	2,52 in
Unidad de venta	1
Peso	610 g
Peso	1,34 lb

Montaje / Instalación

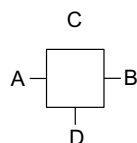
Par de apriete tornillo tapa 1	1,4 Nm
Tornillo de tapa 1 par de apriete lbf in	12,4 lbf in

Componentes

Entrada 1	3 x 8161/8-M25-1707 (se entrega suelto)
Entrada 1 clase	Racor de poliamida, azul
Entrada 1	M25 x 1,5
Zona de sujeción entrada 1	7 – 17 mm
Entrada 1 zona de sujeción pulgadas	0.28 – 0.67 in
Entrada de metal 1	No
Entrada 2	2 x 8290/3-M25 (se entrega suelto)
Entrada 2 clase	Tapones de cierre de poliamida
Entrada 2	M25 x 1,5
Entrada de metal 2	No
Entradas opciones de montaje/lado	Tam.2: 3x M25 (A+B+D)
Rail de montaje DIN	35 x 50 mm (1x)
Rail de montaje DIN	1,38 x 3,54 " (1x)
Bornes Tipo 1	9 x Phoenix UT 4 BU 2 conductores 4 mm ² azul
Bornes PE Tipo 1	2 x Phoenix UT 4 2 conductores 4 mm ² gris
Bornes Nota	Consulte las secciones de conexión en la hoja de datos del fabricante

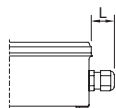
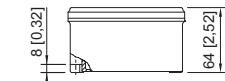
8118/222-504-0 N° de art. 224645

Gráficos técnico – Se reserva el derecho a modificaciones



"—" = Marca posibilidades de montaje

Esquema de medida (todas las medidas en [pulgadas]) – Se reserva el derecho a modificaciones



Longitud L

Medida de saliente para racor, serie 8161:

con M20: 25 ... 31 [0,98 ... 1,22]

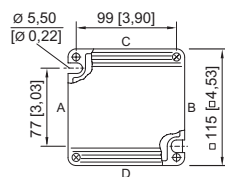
con M25: 27 ... 33 [1,06 ... 1,3]

con M32: 32 ... 39 [1,26 ... 1,54]

Medida de saliente para racor con abrazadera

serie HSK-K-MZ

para M25: 41 [1,61]



8118/2.
Tamaño de envoltente 2

Accesorios

		N° de art.
	8118 tamaño 1, placa 37 x 30 mm [1,46 x 1,18"] 1 x M20 x 1,5 con conexión PE M4 (izquierda) Se puede montar en envoltente tamaño 1, tamaño 2 y tamaño 3	168913
	8118 tamaño 1, placa 37 x 30 mm [1,46 x 1,18"] 1 x M20 x 1,5 con conexión PE M4 (derecha) Se puede montar en envoltente tamaño 1, tamaño 2 y tamaño 3	168914
	8118 tamaño 2, placa 56 x 40 mm [2,2 x 1,57"] 2 x M20 x 1,5 con conexión PE M4 (derecha) Se puede montar en envoltente tamaño 2 y tamaño 3	244072
	8118 tamaño 2, placa 56 x 40 mm [2,2 x 1,57"] 1 x M25 x 1,5 con conexión PE M4 (izquierda) Se puede montar en envoltente tamaño 2 y tamaño 3	211341
	8118 tamaño 3, placa 74 x 40 mm [2,91 x 1,57"] 2 x M20 x 1,5 con conexión PE M4 (centro) Se puede montar en envoltente tamaño 2 y tamaño 3	168915
	8118 tamaño 3/B, placa 74 x 40 mm [2,91 x 1,57"] 2 x M20 x 1,5 con conexión PE M4 (centro) Se puede montar en envoltente tamaño 2 y tamaño 3	244075
	8118 tamaño 3, placa 74 x 40 mm [2,91 x 1,57"] 1 x M20 x 1,5 + 1 x M10 con conexión PE M4 (centro) Se puede montar en envoltente tamaño 2 y tamaño 3	211342
	8118 tamaño 3, placa 74 x 40 mm [2,91 x 1,57"] 2 x M25 x 1,5 con conexión PE M4 (centro) Se puede montar en envoltente tamaño 2 y tamaño 3	168916
	8118 tamaño 3, placa 74 x 40 mm [2,91 x 1,57"] 1 x M25 x 1,5 + 1 x M10 con conexión PE M4 (centro) Se puede montar en envoltente tamaño 2 y tamaño 3	211343

Nos reservamos el derecho a modificar los datos técnicos, las dimensiones, los pesos, las construcciones y las opciones de entrega.