

8602C3-734-S-45H-E08 N° de art. 227392



- Pulsador, pulsador seta, pulsador seta con llave, pulsador seta enclavable, pulsador doble e pulsador luminoso, mando rotativo, selector de llave, actuador potenciómetro e indicador luminoso
- Es posible accionar hasta cuatro contactos de la serie 8082 con un único
- Actuador axial
- Los selectores de llave y los interruptores giratorios pueden codificarse en todo momento como "posición fija/ con retorno" o "llave no extraíble"

MY R. STAHL 8602A



Los actuadores de la serie 8602/3 pueden resistir en entornos con las condiciones más extremas gracias a sus características técnicas especiales. Además de poderse utilizar a una temperatura ambiente de entre -60 °C y +70 °C, cuenta con protección IP66 según EN60529. También es posible accionar hasta cuatro contactos de la serie 8082 con un único actuador axial de la serie 8602/3.

La opción de codificación del interruptor rotativo es novedosa y única. Gracias a su codificación integrada es posible ajustar en cualquier momento las funciones "posición fija/ con retorno" y/ o "llave no extraíble" sin accesorios adicionales. Está disponible una amplia gama de accesorios portaletreiros y dispositivos de bloqueo

### Datos técnicos

#### Protección contra explosiones

Aplicaciones (zonas)	1, 2, 21, 22
Homologación IECEx gas	IECEx PTB 13.0047U
IECEx Protección contra explosiones de gas	Ex eb IIC Gb
Homologación IECEx polvo	IECEx PTB 13.0047 U
IECEx protección contra explosiones de polvo	Ex tb IIIC Db
ATEX protección contra explosiones de gas	Ex II 2 G Ex eb IIC Gb
ATEX protección contra explosiones de polvo	Ex II 2 D Ex tb IIIC Db
Homologación UL gas	E182378 V4 S2
Homologación ULus	E182378 V4 S2
Marcado ULus	Class I, Zone 1, AEx eb IIC Gb Zone 21, AEx tb IIIC Db
Homologación cUL	E182378V4S2
Marcado cUL	Class I, Zone 1, Ex eb IIC Gb Zone 21, Ex tb IIIC Db
Homologación Inmetro gas	UL-BR 14.0380U
Homologación Inmetro polvo	UL-BR 14.0380U
Certificaciones	ATEX (PTB), Brasil (ULB), Canadá / EE.UU. (UL), Canadá (CSA), Corea (KGS), EE.UU. (UL), IECEx (PTB)

#### Condiciones ambientales

Temperatura ambiente	-60 °C ... 70 °C
----------------------	------------------

# Dispositivos de instalación

Selector rotativo, pequeño se puede cerrar con llave



8602C3-734-S-45H-E08 N° de art. 227392

## Condiciones ambientales

Temperatura ambiente	-76 °F ... +158 °F
Temperatura de almacenamiento	-60 °C ... 70 °C
Temperatura de almacenamiento	-76 °F ... +158 °F
Utilización en altura	< 2000 m
Altura máx.	2000 m
Grado de suciedad	3

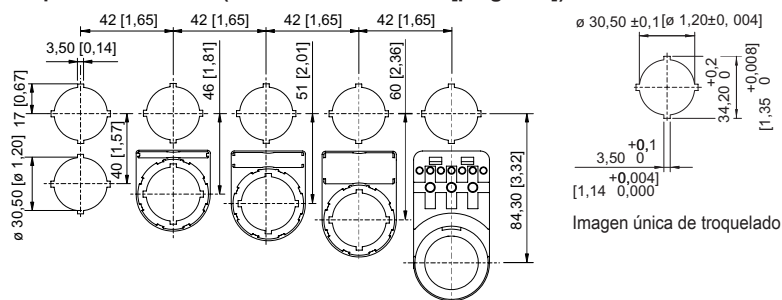
## Datos mecánicos

Grado de protección (IP)	IP66
Información sobre tipo protection	Según IEC/EN 60529
Material del envoltente	Poliamida
Sin silicona	No
Subconjunto	734
Diámetro	39 mm
Vida útil mín.	10 <sup>5</sup> accionamientos
Resis a los golpes (IEC 60079)	7 J
Resistencia a los golpes (IEC 62262)	min. IK08
Color	negro
Fijación	Modelo de rosca
Placa de identificación	0/OFF - I/ON
Junta	Silicona
Se puede cerrar con llave en	una posición, con un candado
Unidad de venta	1
Descripción Nota	Placa 0/OFF-I/ON suelta incluida. Cierre cilíndrico no incluido. El resto de placas debe pedirse por separado.
Peso	40 g
Peso	0,09 lb

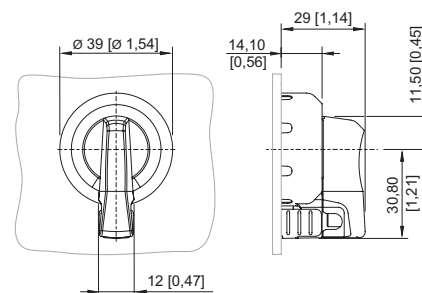
## Montaje / Instalación

Tipo de montaje	Montaje de panel frontal
Par de apriete	3 N · m
Par de apriete lbf in	26,55 lbf in

## Esquema de medida (todas las medidas en [pulgadas]) – Se reserva el derecho a modificaciones



Dimensiones de montaje con/sin placa de identificación adicional



8602/3-734 selector rotativo, 1 compartimento, bloqueable  
Actuador con accionamiento radial



# Dispositivos de instalación

Selector rotativo, pequeño se puede cerrar con llave







8602C3-734-S-45H-E08 N° de art. 227392

## Accesorios

Cerradura de cilindro		N° de art.
	Para el bloqueo (estribo Ø 3)	107115
Elemento de cierre		N° de art.
	8602C3-733-S para cerrar orificios de tapa que no se utilicen, Ø 30,5 mm, silicona	244307

## Piezas de repuesto

Placas insertables para portarrótulos		N° de art.
	1 línea Sin rotular Material: PVC Color: blanco Autoadhesivo	238271
	2 línea Sin rotular Material: PVC Color: blanco Autoadhesivo	238272
	3 línea Sin rotular Material: PVC Color: blanco Autoadhesivo	238273

Placas para selector giratorio pequeño BG 732, BG 734		N° de art.
	Ø 30,8 0/OFF I/ON	227489
	Ø 30,8 0 I	227490
	Ø 30,8 I 0 II	227491
	Ø 30,8 0 I	227492

# Dispositivos de instalación

Selector rotativo, pequeño se puede cerrar con llave



8602C3-734-S-45H-E08 N° de art. 227392

Placas para selector giratorio pequeño BG 732, BG 734		N° de art.
	Ø 30,8 MANUAL 0 AUTO	227494
	Ø 30,8 OFF ON	269983
	Ø 30,8 AUTO 0 MANUAL ON	269984
	Ø 30,8 AUTO 0 MANUAL	269985
Placas para el selector giratorio pequeño BG 732, BG 734 y el selector giratorio axial BG 726, BG 727		N° de art.
	Ø 30,8 Sin rotular	227495
Juego de placas para BG732		N° de art.
	El juego de placas contiene 3 placas Ø 30,8 mm 1 placa con el texto HAND-0-AUTO 1 placa con el texto LOCAL-REMOTO 1 placa sin rotular	321792
Portarrótulos		N° de art.
	Tamaño 1, sin rótulo insertable, rotulación: 1 línea Para actuadores Ø 39	223566
	Tamaño 2, sin rótulo insertable, rotulación: 1 o 2 líneas Para actuadores Ø 39	223567
	Tamaño 3, sin rótulo insertable, rotulación: 1, 2 o 3 líneas Para actuadores Ø 39	223568
Llave especial		N° de art.
	Para fijar la contratuerca de plástico	169101

## Dispositivos de instalación

Selector rotativo, pequeño se puede cerrar con llave



8602C3-734-S-45H-E08 N° de art. 227392

### Adaptador para instalación frontal

N° de art.



8602/3 Montaje frontal para combinador de control, serie 8008

260081

Nos reservamos el derecho a modificar los datos técnicos, las dimensiones, los pesos, las construcciones y las opciones de entrega.