

CMP-747-DA-T1-5 N° de art. 230106



- Tapones de cierre metálicos Ex-d y Ex-e
- Gran selección de tipos y tamaños de de roscas
- Rango de temperatura de operación -60 °C ... +200 °C
- Indicados a nivel mundial IECEx, ATEX, cCSAus y UL

MY R. STAHL 747DA



Los tapones de cierre metálicos Ex d y Ex e de la serie 747 con hexágono interior y sin cabeza que sobresale, permiten la conexión temporal o permanente de taladros que no están siendo utilizados. Y para esto existe una gran variedad de tamaños y tipos de roscas diferentes. Están indicados a nivel mundial conforme a IECEx, ATEX, UL y cCSAus.

### Datos técnicos

#### Protección contra explosiones

Aplicaciones (zonas)	1, 2, 20, 21, 22
Homologación IECEx gas	IECEx CML 18.0177X
IECEx Protección contra explosiones de gas	Ex db IIC Gb
Homologación IECEx polvo	IECEx CML 18.0177X
IECEx protección contra explosiones de polvo	Ex ta IIIC Da
IECEx protección contra grisú	Ex db I Mb
IECEx protección contra grisú 2	Ex eb I Mb
ATEX protección contra explosiones de gas	Ex II 2 G Ex db IIC Gb
ATEX protección contra explosiones de polvo	Ex II 1 D Ex ta IIIC Da
ATEX protección contra grisú	Ex I M2 Ex db I Mb
ATEX Protección contra grisú 2	Ex I M2 Ex eb I Mb
Nota	En la página web del fabricante puede descargar las descripciones de los productos y los certificados ( <a href="http://www.cmp-products.com">www.cmp-products.com</a> )

#### Condiciones ambientales

Temperatura ambiente	-60 °C ... +200 °C
----------------------	--------------------

#### Datos mecánicos

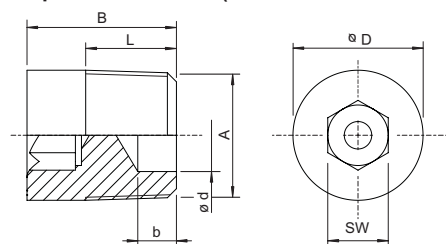
Grado de protección (IP)	IP66
Material	Latón niquelado
Sin silicona	Sí
Actuador	Hexágono interno
Dimensión b	6,4 mm
Dimensión d	12 mm
Diámetro exterior	21,5 mm

CMP-747-DA-T1-5 N° de art. 230106

### Datos mecánicos

Tamaño de la rosca	NPT1/2
Longitud de la rosca	19,9 mm
Rendimiento de la rosca	1,8143
Resistencia a los golpes (IEC 62262)	IK10
Unidad de venta	1
Peso	57 g
Peso	0,13 lb

### Esquema de medida (todas las medidas en [pulgadas]) – Se reserva el derecho a modificaciones



A = Tamaño de la rosca  
B = Longitud  
L = Longitud de la rosca  
d = Dimensión d  
b = Dimensión b  
D = Diámetro exterior  
SW = Ancho de llave en hex. interno

Nos reservamos el derecho a modificar los datos técnicos, las dimensiones, los pesos, las construcciones y las opciones de entrega.