

Material de instalación y accesorios



Prensaestopa

sin inserto de junta reducida

8161/8-M16-0905 N° de art. 239179



- Para una prensaestopa segura en zonas Ex e y Ex i
- Utilizable en un rango de temperatura de -60 ... +75 °C, grado de protección IP68
- Disponible como modelo Ex e y Ex i el modelo Ex i se reconoce por la tuerca ciega azul
- Apto para diámetros de cable 1 ... 48 mm
- Modelos con varios tapones ciegos

MY R. STAHL 8161B



Los Prensaestopas de las series 8161/7 y 8161/8 de R. STAHL sirven para introducir cables en envoltentes Ex e de forma segura. Son aptas para diámetros de cable de 1 ... 48 mm. Están disponibles para circuitos eléctricos Ex e y Ex i; el modelo Ex i se reconoce por la tuerca ciega azul. Se puede colocar un tapón de cierre en las entradas que no se utilicen.

Datos técnicos

Protección contra explosiones

Modelo Ex	Ex i
Aplicaciones (zonas)	1 2 21 22
Homologación IECEx gas	IECEX PTB 14.0011 X
IECEX Protección contra explosiones de gas	Ex eb IIC Gb
Homologación IECEx polvo	IECEX PTB 14.0011 X
IECEX protección contra explosiones de polvo	Ex tb IIIC Db
Homologación ATEX gas	PTB 14 ATEX 1008 X
ATEX protección contra explosiones de gas	⊕ II 2 G Ex eb IIC Gb
Homologación ATEX polvo	PTB 14 ATEX 1008 X
ATEX protección contra explosiones de polvo	⊕ II 2 D Ex tb IIIC Db
Certificaciones	ATEX (PTB), Brasil (ULB), Corea (KGS), IECEx (PTB)
Certificado de conformidad	ATEX (EUK)

Condiciones ambientales

Temperatura ambiente	-40 °C ... +75 °C
Utilización en altura	< 2000 m

Datos mecánicos

Abrazadera	No
Grado de protección (IP)	IP66
Grado de protección nota	IP68 con 5 bar 30 min. (protección IP según IEC/EN 60529)
Material de junta	Junta de perfil EPDM
Material del anillo de junta	EPDM

Material de instalación y accesorios



Prensaestopa

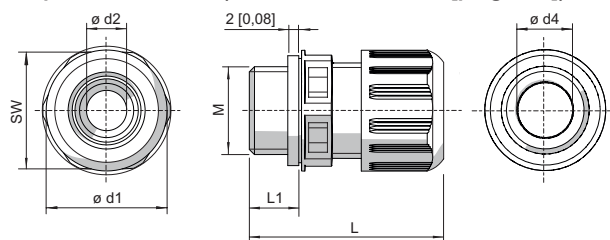
sin inserto de junta reducida

8161/8-M16-0905 N° de art. 239179

Datos mecánicos

Material	Poliamida
Material2	reforzado con fibra de vidrio
Sin silicona	Sí
Autoextinguible	Sí
Resistente al fuego	Sí
Sin halógenos	Sí
Resistencia superficial	$\leq 10^{13} \Omega$
Zona de sujeción	5 – 9 mm
Tipo de armadura	tipos de cable sin armadura
Zona de sujeción	5 ... 9 mm
Longitud total	31 ... 37 mm
Dimensión d1	22 mm
Dimensión d2	10,3 mm
Dimensión d4	9,3 mm
Medida entre vértices	22 mm
Ancho de llave	20 mm
Tamaño de la rosca	M16
Longitud de la rosca	9 mm
Rendimiento de la rosca	1,5 mm
Resistencia a los golpes (IEC 60079)	4 J
Resistencia a los golpes	7 J
Resistencia a los golpes Nota	El montaje solo se debe realizar en zonas con un bajo riesgo de daños mecánicos. En caso contrario, proteger las entradas de cable de los daños mecánicos.
Color	azul
Tamaño de lote	50
Peso	9 g
Peso	0,02 lb

Esquema de medida (todas las medidas en [pulgadas]) – Se reserva el derecho a modificaciones



M = Tamaño de la rosca
 SW = Ancho de llave
 L1 = Longitud de la rosca
 L = Longitud total

Prensaestopas sin protección contra dobleces

Tamaño de la rosca	Ancho de llave	Longitud total	Longitud total (con rosca larga)	Longitud de la rosca	Longitud de la rosca (rosca larga)	Zona de sujeción	Zona de sujeción + Inserto de junta reducida	Dimensión d1	Dimensión d2	Dimensión d4
M12	16,00 mm	29 ... 34 mm	35 ... 40 mm	9 mm	15 mm	3 - 6 mm	1 - 6 mm	18 mm	7,3 mm	6,3 mm

Material de instalación y accesorios

STAHL

Prensaestopa

sin inserto de junta reducida

8161/8-M16-0905 N° de art. 239179

M16	20,00 mm	31 ... 37 mm	37 ... 43 mm	9 mm	15 mm	5 - 9 mm	2 - 9 mm	22 mm	10,3 mm	9,3 mm
M20	24,00 mm	36 ... 43 mm	41 ... 48 mm	10 mm	15 mm	7 - 13 mm	4 - 13 mm	27 mm	13,3 mm	13,3 mm
M25	29,00 mm	38 ... 46 mm	43 ... 51 mm	10 mm	15 mm	10 - 17 mm	7 - 17 mm	32 mm	17,3 mm	17,3 mm
M32	36,00 mm	42 ... 50 mm	45 ... 53 mm	12 mm	15 mm	13 - 21 mm	9 - 21 mm	40 mm	21,3 mm	21,3 mm
M40	46,00 mm	52 ... 65 mm	58 ... 71 mm	12 mm	18 mm	17 - 28 mm	12 - 28 mm	51 mm	28,3 mm	30 mm
M50	55,00 mm	59 ... 72 mm	63 ... 76 mm	14 mm	18 mm	23 - 35 mm	16 - 35 mm	61 mm	35,3 mm	40 mm
M63	68,00 mm	64 ... 78 mm	67 ... 81 mm	15 mm	18 mm	34 - 48 mm	28 - 48 mm	75 mm	48,3 mm	53 mm

Accesorios

Contratuera, latón niquelado (-60 ... +75 °C)

Para fijar las entradas de cable en los orificios de paso

N° de art.

Material: Latón niquelado Tamaño de lote: 100
Tamaño de la rosca: M16

241519

Contratuera, plástico (-40 ... +75 °C)

Para fijar las entradas de cable en los orificios de paso

N° de art.

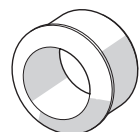
Material: Poliamida Tamaño de lote: 100
Tamaño de la rosca: M16

239461

Inserto de junta reducida (estándar), EPDM (-40... +75 °C)

Para entradas de cable y prensaestopas

N° de art.

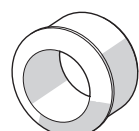
Rosca de conexión: M16 x 1,5 Tamaño de lote: 50
Zona de sujeción: 2 - 6 mm

239445

Inserto de junta reducida, silicona (-60... +75 °C)

Para bajas temperaturas

N° de art.

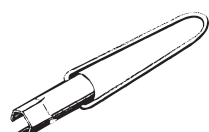
Rosca de conexión: M16 x 1,5 Tamaño de lote: 50
Zona de sujeción: 2 - 6 mm

239453

Llave especial

Para apretar las entradas de cable, los prensaestopas y las tuercas ciegas

N° de art.



Tamaño de la rosca: M16 Unidad de venta: 1

114207

Material de instalación y accesorios



Prensaestopa

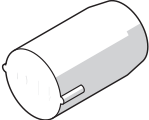
sin inserto de junta reducida

8161/8-M16-0905 N° de art. 239179

Tapón (-60... +75 °C; en función de las entradas de cable y los prensaestopas utilizados)

Para cerrar las entradas de cable y los prensaestopas no utilizados

Material: Poliamida

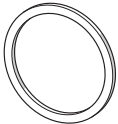
		N° de art.
	Diámetro: 6 mm Tamaño de lote: 50	240046
	Diámetro: 8 mm Tamaño de lote: 50	240048

Piezas de repuesto

Junta plana (estándar), EPDM (-40 ... +75 °C)

Juntas de repuesto para entradas de cable y conductor

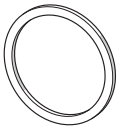
N° de art.

	Para entradas de cable y conductor 8161/.-M16-09.. Tamaño de lote: 100 Rosca de conexión: M16	222370
	Para entradas de cable y conductor 8161/.-M16-09... Tamaño de lote: 50 Rosca de conexión: M16	222363

Junta plana, silicona (-60 ... +75 °C)

Juntas de repuesto para bajas temperaturas

N° de art.

	Para entradas de cable y conductor 8161/.-M16-09.. Tamaño de lote: 100 Rosca de conexión: M16	240248
---	--	--------

Nos reservamos el derecho a modificar los datos técnicos, las dimensiones, los pesos, las construcciones y las opciones de entrega.