

Iluminación

Luminaria lineal para lámparas fluorescentes

GRP

6401/522-8508-15-232 N° de art. 239555

STAHL



- Para zonas 2, 21 y 22
- Luminaria lineal protegida contra explosiones con 2 lámparas fluorescentes: 18 W, 36 W, 58 W
- Máxima estabilidad: resistencia al impacto IK10

MY R. STAHL 6401A



La luminaria EXLUX 6401 sirve para la iluminación normal en interiores y exteriores. Con los accesorios incluidos es muy fácil de montar en la pared, el techo, en un poste o colgando. El práctico cierre central dispone de un elemento de conmutación opcional para la desconexión de todos los polos al abrir la envoltura de plástico. La fabricación de alta calidad hace que la luminaria sea estable y requiera poco mantenimiento, a pesar de su bajo peso.

Datos técnicos

Protección contra explosiones

Modelo Ex	Sí
Aplicaciones (zonas)	2 21 22
Homologación IECEx gas	IECEX PTB 14.0035
IECEX Protección contra explosiones de gas	Ex ec IIC T4 Gc
Homologación IECEx polvo	IECEX PTB 14.0035
IECEX protección contra explosiones de polvo	Ex tb / tc IIIC T80 °C Db
Homologación ATEX gas	PTB 14 ATEX 2017
ATEX protección contra explosiones de gas	⊕ II 3 G Ex ec IIC T4 Gc
Homologación ATEX polvo	PTB 14 ATEX 2016
ATEX protección contra explosiones de polvo	⊕ II 2 D Ex tb / tc IIIC T80 °C Db
Homologaciones y certificaciones	ATEX IECEX
Certificaciones	ATEX (PTB), IECEx (PTB)

Datos eléctricos

Tensión de funcionamiento asignada CA	220 ... 240 V
Tensión de funcionamiento asignada CC	220 ... 240 V
Rango de frecuencia	50 – 60 Hz

Datos de luz

Número de lámparas	2
Potencia de la lámpara	18 W
Lámpara	Casquillo de bombilla G13

Datos de luz

Eficiencia de la lámpara	0 lm/W
Flujo luminoso de la lámpara	0 lm

Condiciones ambientales

Temperatura ambiente	-30 °C ... +50 °C (T80 °C) Indicación para cableado transversal máx. 3 x 16 A (T80 °C)
----------------------	--

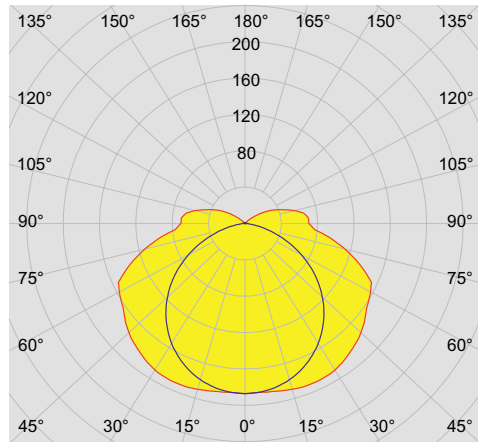
Datos mecánicos

Modelo	Modelo estándar
Grado de protección IP (IEC 60598)	IP66/IP67
Clase	I (con conexión interior N/E)
Material del envoltente	Resina de poliéster, reforzado con fibra de vidrio
Color de la carcasa	gris claro (RAL 7035)
Material de junta	Silicona
Sin silicona	Contiene silicona
Material de cubas	Polycarbonato
Regleta de bornes instalada	PE + N + L1 + L2 + L3
Borne de conexión unifilar máxima	6 mm ²
Borne de conexión de hilo fino máxima	4 mm ²
Tipo de cable de conexión	de hilo fino unifilar multifilar
Tamaño	2
Anchura	184 mm
Altura	125 mm
Longitud	700 mm
Resistencia a los golpes (IEC 62262)	IK10
Peso	3.2 kg
Peso	7,05 lb
Desconexión de la lámpara	No

Componentes

Placa roscada	2x acero inoxidable SS430
Balasto	ELXe
Cableado transversal	con 5 conductores 2,5 mm ²
Orificios	3 x M20
Prensaestopas	disponible como accesorio
Tapón de cierre	disponible como accesorio
Accesorios	sin

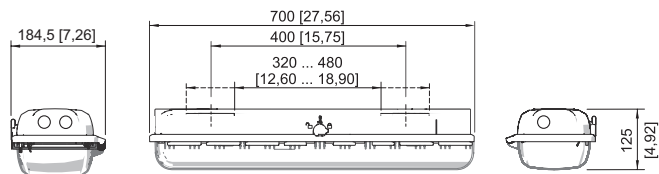
Curvas de difusión de luz



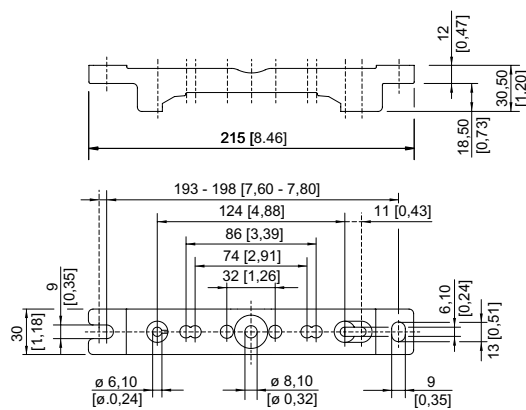
cd/klm 83%
 — C0 - C180 — C90 - C270

2 x 18 W

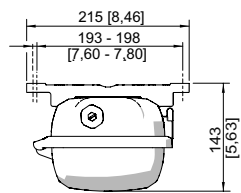
Esquema de medida (todas las medidas en [pulgadas]) – Se reserva el derecho a modificaciones



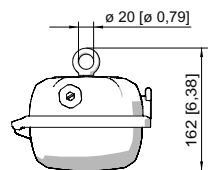
Tamaño 2



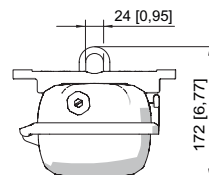
Rail de montaje DIN



Rail de montaje DIN



Tornillo de cáncamo montado en tuerca autoinsertable de la luminaria



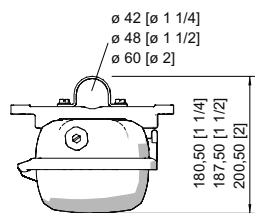
Soporte de montaje montado en rail de montaje DIN

Iluminación

Luminaria lineal para lámparas fluorescentes

GRP

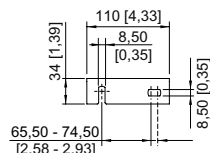
6401/522-8508-15-232 N° de art. 239555



Abrazadera de tubo montada en raíl de montaje DIN



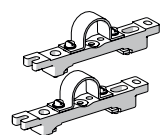
A



Escuadra de fijación de pared montada en raíl de montaje DIN

Accesorios

Abrazadera de tubo



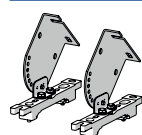
	N° de art.
R 1 1/2"; con raíl de montaje DIN para diferentes distancias de montaje; material: acero inoxidable; 1 par	222459
R 1 1/4"; con raíl de montaje DIN para diferentes distancias de montaje; material: acero inoxidable; 1 par	222458
R 2"; con raíl de montaje DIN para diferentes distancias de montaje; material: acero inoxidable; 1 par	222460

Adaptador de montaje en poste



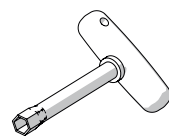
	N° de art.
para montaje posterior en las luminarias de tamaño 2 y tamaño 4, completo con piezas de montaje (para diámetro de tubo de 42 mm)	227512

Escuadra de fijación para pared y techo



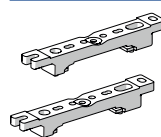
	N° de art.
montado en raíl de montaje DIN para diferentes distancias de montaje; material: acero inoxidable; la luminaria puede orientarse en pasos de 15°; 1 par	222827

Llave de vaso



	N° de art.
M8/SW 13; para accionar el cierre central	222430

Raíl de montaje DIN



	N° de art.
para diferentes distancias de montaje; 1 par	222826

Iluminación

Luminaria lineal para lámparas fluorescentes

GRP

6401/522-8508-15-232 N° de art. 239555

STAHL

Soporte de montaje

N° de art.



Soporte de suspensión montado en raíl de montaje DIN para diferentes distancias de montaje; 1 par

222456

Soporte para difusor de luminaria

N° de art.

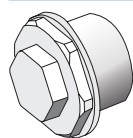


La protección contra caídas para las cubiertas de luminarias evita la caída accidental de la cubierta al abrir la luminaria.

226791

Tapón respiradero

N° de art.



Rosca: M25 x 1,5 (1 pieza); para instalación en las luminarias; de acero, sin contratuerca

296608

Tornillo de cáncamo

N° de art.



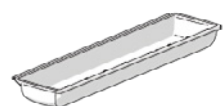
M8, se puede montar directamente en tuercas autoinsertables; 1 par

115736

Piezas de repuesto

Difusor de luminaria

N° de art.

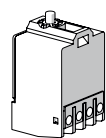


para luminaria de tamaño 2

222427

Elemento de contacto

N° de art.

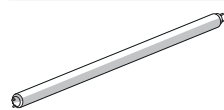


Elemento de conmutación 8080/1-3-L, 2 NC

132527

Lámparas fluorescentes

N° de art.

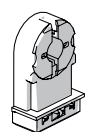


18 W, 1350 lm

108952

Portalámparas

N° de art.



Portalámparas G13 para luminarias con lámparas fluorescentes T8 para su uso en zona 2 y en aplicaciones industriales (100 piezas)

107275

Nos reservamos el derecho a modificar los datos técnicos, las dimensiones, los pesos, las construcciones y las opciones de entrega.