

Nº de art. 241518



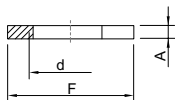
MY R. STAHL ACC1B

Datos técnicos

Datos mecánicos

Material incluido revestimiento de la superficie	Latón niquelado
Tipo de construcción	Tuerca hexagonal
Forma de construcción	sin bisel
Ancho de llave	15 mm
Norma de dimensiones	DIN 1763
Altura	3 mm
Tamaño de la rosca	M12
Rendimiento de la rosca	1,5
Tamaño de lote	100
Peso	220 g
Peso	0,49 lb

Esquema de medida (todas las medidas en [pulgadas]) – Se reserva el derecho a modificaciones



F = Ancho de llave
d = Tamaño de la rosca
A = Altura

Nos reservamos el derecho a modificar los datos técnicos, las dimensiones, los pesos, las construcciones y las opciones de entrega.