

Nº de art. 241565



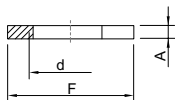
MY R. STAHL ACC1B

## Datos técnicos

### Datos mecánicos

Material incluido revestimiento de la superficie	Latón niquelado
Tipo de construcción	Tuerca hexagonal
Forma de construcción	sin bisel
Ancho de llave	70 mm
Norma de dimensiones	DIN 1763
Altura	5,5 mm
Tamaño de la rosca	M63
Rendimiento de la rosca	1,5
Tamaño de lote	10
Peso	499 g
Peso	1,1 lb

Esquema de medida (todas las medidas en [pulgadas]) – Se reserva el derecho a modificaciones



F = Ancho de llave  
d = Tamaño de la rosca  
A = Altura

Nos reservamos el derecho a modificar los datos técnicos, las dimensiones, los pesos, las construcciones y las opciones de entrega.