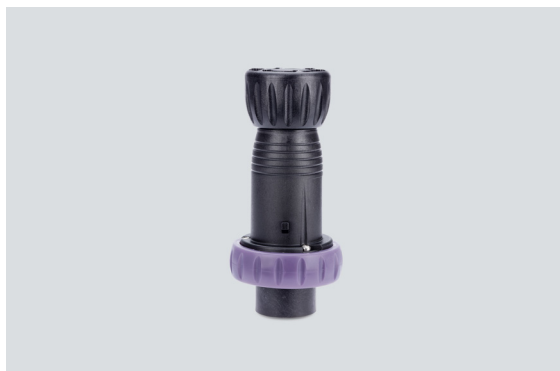


# Dispositivos de instalación

## Enchufe 16 A Muy baja tensión



8573/12-210 N° de art. 243203



- Amplio rango de temperatura de uso
- Más resistencia a impactos y golpes mecánicos
- Protección perfecta frente a entrada de líquidos y polvo
- De la página web se pueden descargar datos en 3D

MY R. STAHL 8573D



Las clavijas de la nueva serie 8573/12 de R. STAHL y sirven para aplicaciones de 2 o 3 polos de hasta 16 A. las clavijas están fabricadas con plástico robusto y son resistentes a sustancias químicas y gases agresivos. Gracias a sus enchufes flotantes, se permite una conexión y desconexión rápidas. Su abrazadera abatible interna permite una rápida conexión de los cables. Los pasadores de contacto resistentes a la corrosión y fabricados con materiales de alta calidad, garantizan un contacto eléctrico óptico.

El nuevo enchufe de la serie 8573/12 sustituye a la serie de tomas de los enchufes 8575 y es 100 % compatible con esta serie. Además, se puede utilizar con las tomas de la serie 8575.

### Datos técnicos

#### Protección contra explosiones

Ámbito de validez	Unión Europea (ATEX) IECEX China (CQST)
Aplicaciones (zonas)	1, 2, 21, 22
Homologación IECEX gas	IECEX PTB 16.0029
IECEX Protección contra explosiones de gas	Ex eb IIC T6 Gb
Homologación IECEX polvo	IECEX PTB 16.0029
IECEX protección contra explosiones de polvo	Ex tb IIIC T70 °C Db
Homologación ATEX gas	PTB 16 ATEX 1017
ATEX protección contra explosiones de gas	⊕ II 2 G Ex eb IIC T6 Gb
Homologación ATEX polvo	PTB 16 ATEX 1017
ATEX protección contra explosiones de polvo	⊕ II 2 D Ex tb IIIC T70 °C Db
Certificaciones	ATEX (PTB), IECEX (PTB)
Certificado de conformidad	ATEX (EUK), China (CCC)
Protección contra explosiones nota	El etiquetado del producto puede variar. Los dispositivos de serie cuentan con marcado ATEX e IECEX.

#### Datos eléctricos

Tipo de tensión	Muy baja tensión
Tensión de funcionamiento asignada	20 ... 25 V CC
Corr. funcionamiento asignada	16 A
Corriente de servicio de referencia	min. 3 A / max. 16 A

# Dispositivos de instalación

## Enchufe 16 A Muy baja tensión



8573/12-210 N° de art. 243203

### Datos eléctricos

Vida mecánica útil > 5x10<sup>3</sup> ciclos de conexión

### Condiciones ambientales

Temperatura ambiente -50 °C ... 40 °C (3 A)  
-50 °C ... 60 (16 A)

Temperatura ambiente -58 °F ... +104 °F (3 A)  
-58 °F ... +140 °F (16 A)

Temperatura ambiente Nota Para más información, consulte el manual de instrucciones.

### Datos mecánicos

Grado de protección IP (IEC 60529) IP66

Grado de protección IP (IEC 60079) IP64

Material del envoltente Poliamida, reforzado con fibra de vidrio

Sin silicona No

Sin silicona nota Opcionalmente: variante sin silicona disponible bajo petición (temperatura ambiente -40 °C ... +60 °C)

Sección de conexión de hilo fino 1 x 0,75 mm<sup>2</sup>...1 x 10 mm<sup>2</sup>

Sección de conexión AWG de hilo fino 1 x AWG 18...1 x AWG 8

Número de polos detallado 2 P

Anchura 78 mm

Anchura pulgadas 3,07 in

Altura 78 mm

Altura pulgadas 3,07 in

Longitud 166 mm

Longitud pulgadas 6,54 in

Resis a los golpes (IEC 60079) 7 J

Resistencia a los golpes (IEC 62262) IK10

Color distintivo violeta

Codifica. (posición horaria) 10

Serie SolConeX

Peso 300 g

Peso 0,66 lb

### Montaje / Instalación

Conexión Borne de rosca

### Componentes

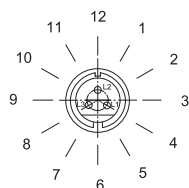
Diámetro de línea eléctrica 8 – 15 mm

Diámetro de línea eléctrica pulgadas 0,31 – 0,59 in

### Gráficos técnico – Se reserva el derecho a modificaciones



2 P



Posición horaria  
Ejemplo: posición 6 h

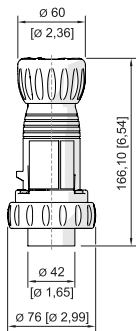
# Dispositivos de instalación

## Enchufe 16 A Muy baja tensión



8573/12-210 N° de art. 243203

Esquema de medida (todas las medidas en [pulgadas]) – Se reserva el derecho a modificaciones



Enchufes para tensión muy baja

Nos reservamos el derecho a modificar los datos técnicos, las dimensiones, los pesos, las construcciones y las opciones de entrega.