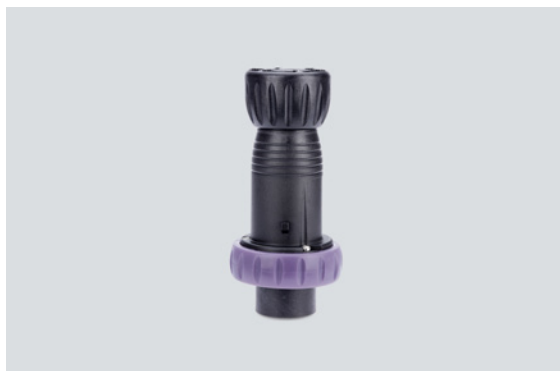


Dispositivos de instalación

Enchufe 16 A Muy baja tensión

Enchufe

8573/12-210 N° de art. 243203



- Amplio rango de temperatura de uso
- Más resistencia a impactos y golpes mecánicos
- Protección perfecta frente a entrada de líquidos y polvo
- De la página web se pueden descargar datos en 3D

MY R. STAHL 8573D



Las clavijas de la nueva serie 8573/12 de R. STAHL y sirven para aplicaciones de 2 o 3 polos de hasta 16 A. las clavijas están fabricadas con plástico robusto y son resistentes a sustancias químicas y gases agresivos. Gracias a sus enchufes flotantes, se permite una conexión y desconexión rápidas. Su abrazadera abatible interna permite una rápida conexión de los cables. Los pasadores de contacto resistentes a la corrosión y fabricados con materiales de alta calidad, garantizan un contacto eléctrico óptico.

El nuevo enchufe de la serie 8573/12 sustituye a la serie de tomas de los enchufes 8575 y es 100 % compatible con esta serie. Además, se puede utilizar con las tomas de la serie 8575.

Datos técnicos

Protección contra explosiones

| | |
|--|--|
| Ámbito de validez | Unión Europea (ATEX) IECEX China (CQST) |
| Aplicaciones (zonas) | 1 2 21 22 |
| Homologación IECEx gas | IECEX PTB 16.0029 |
| IECEX Protección contra explosiones de gas | Ex eb IIC T6 Gb |
| Homologación IECEx polvo | IECEX PTB 16.0029 |
| IECEX protección contra explosiones de polvo | Ex tb IIIC T70 °C Db |
| Homologación ATEX gas | PTB 16 ATEX 1017 |
| ATEX protección contra explosiones de gas | ⊕ II 2 G Ex eb IIC T6 Gb |
| Homologación ATEX polvo | PTB 16 ATEX 1017 |
| ATEX protección contra explosiones de polvo | ⊕ II 2 D Ex tb IIIC T70 °C Db |
| Certificaciones | ATEX (PTB), Chine (CQST), IECEX (PTB) |
| Certificado de conformidad | ATEX (EUK), China (CCC) |
| Protección contra explosiones nota | El etiquetado del producto puede variar. Los dispositivos de serie cuentan con marcado ATEX e IECEX. |

Datos eléctricos

| | |
|------------------------------------|----------------|
| Tensión de funcionamiento asignada | 20 ... 25 V CC |
|------------------------------------|----------------|

Dispositivos de instalación

Enchufe 16 A Muy baja tensión

Enchufe

8573/12-210 N° de art. 243203



Datos eléctricos

| | |
|-------------------------------------|--|
| Corriente de servicio de referencia | min. 16 A / max. 3 A |
| Vida mecánica útil | > 5x10 ³ ciclos de conexión |
| Tipo de tensión | Muy baja tensión |

Condiciones ambientales

| | |
|---------------------------|--|
| Temperatura ambiente | -50 °C ... +40 °C (3 A) -50 °C ... +60 °C (16 A) |
| Temperatura ambiente | -58 °F ... +104 °F (3 A) -58 °F ... +140 °F (16 A) |
| Temperatura ambiente Nota | Para más información, consulte el manual de instrucciones. |

Datos mecánicos

| | |
|--------------------------------------|--|
| Grado de protección IP (IEC 60529) | IP66 |
| Grado de protección IP (IEC 60079) | IP64 |
| Material del envolvente | Poliamida, reforzado con fibra de vidrio |
| Sin silicona | No |
| Sin silicona nota | Opcionalmente: variante sin silicona disponible bajo petición (temperatura ambiente -40 °C ... +60 °C) |
| Sección de conexión de hilo fino | 1 x 0,75 mm ² ...1 x 10 mm ² |
| Sección de conexión AWG de hilo fino | 1 x AWG 18...1 x AWG 8 |
| Anchura | 78 mm |
| Anchura en pulgadas | 3,07 in |
| Altura | 78 mm |
| Altura en pulgadas | 3,07 in |
| Longitud | 166 mm |
| Longitud en pulgadas | 6,54 in |
| Resistencia a los golpes (IEC 60079) | 7 J |
| Resistencia a los golpes (IEC 62262) | IK10 |
| Color distintivo | violeta |
| Codificación (posición horaria) | 10 |
| Serie | SolConeX |
| Número de polos detallado | 2 P |
| Peso | 300 g |
| Peso | 0,66 lb |

Montaje / Instalación

| | |
|----------|----------------|
| Conexión | Borne de rosca |
|----------|----------------|

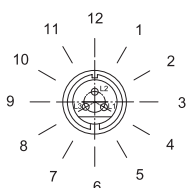
Componentes

| | |
|--------------------------------------|----------------|
| Diámetro de línea eléctrica | 8 – 15 mm |
| Diámetro de línea eléctrica pulgadas | 0.31 – 0.59 in |

Gráficos técnico – Se reserva el derecho a modificaciones



2 P



Posición horaria
Ejemplo: posición 6 h

Dispositivos de instalación

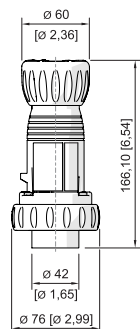
Enchufe 16 A Muy baja tensión

Enchufe

8573/12-210 N° de art. 243203



Esquema de medida (todas las medidas en [pulgadas]) – Se reserva el derecho a modificaciones



Enchufes para tensión muy baja

Nos reservamos el derecho a modificar los datos técnicos, las dimensiones, los pesos, las construcciones y las opciones de entrega.