

8602C3-023-S N° de art. 244639



- Pulsador, pulsador seta, pulsador seta con llave, pulsador seta enclavable, pulsador doble e pulsador luminoso, mando rotativo, selector de llave, actuador potenciómetro e indicador luminoso
- Es posible accionar hasta cuatro contactos de la serie 8082 con un único
- Actuador axial
- Los selectorres de llave y los interruptores giratorios pueden codificarse en todo momento como "posición fija/ con retorno" o "llave no extraíble"

MY R. STAHL 8602A



Los actuadores de la serie 8602/3 pueden resistir en entornos con las condiciones más extremas gracias a sus características técnicas especiales. Además de poderse utilizar a una temperatura ambiente de entre -60 °C y +70 °C, cuenta con protección IP66 según EN60529. También es posible accionar hasta cuatro contactos de la serie 8082 con un único actuador axial de la serie 8602/3.

La opción de codificación del interruptor rotativo es novedosa y única. Gracias a su codificación integrada es posible ajustar en cualquier momento las funciones "posición fija/ con retorno" y/ o "llave no extraíble" sin accesorios adicionales. Está disponible una amplia gama de accesorios portaletreiros y dispositivos de bloqueo

Datos técnicos

Protección contra explosiones

Aplicaciones (zonas)	1, 2, 21, 22
Homologación IECEx gas	IECEX PTB 13.0047U
IECEX Protección contra explosiones de gas	Ex eb IIC Gb
Homologación IECEx polvo	IECEX PTB 13.0047 U
IECEX protección contra explosiones de polvo	Ex tb IIIC Db
ATEX protección contra explosiones de gas	Ex II 2 G Ex eb IIC Gb
ATEX protección contra explosiones de polvo	Ex II 2 D Ex tb IIIC Db
Homologación UL gas	E182378 V4 S2
Homologación ULus	E182378 V4 S2
Marcado ULus	Class I, Zone 1, AEx eb IIC Gb Zone 21, AEx tb IIIC Db
Homologación cUL	E182378V4S2
Marcado cUL	Class I, Zone 1, Ex eb IIC Gb Zone 21, Ex tb IIIC Db
Homologación Inmetro gas	UL-BR 14.0380U
Homologación Inmetro polvo	UL-BR 14.0380U
Certificaciones	ATEX (PTB), Brasil (ULB), Canadá / EE.UU. (UL), Canadá (CSA), Corea (KGS), EE.UU. (UL), IECEx (PTB)

Condiciones ambientales

Temperatura ambiente	-60 °C ... 70 °C
----------------------	------------------

8602C3-023-S N° de art. 244639

Condiciones ambientales

Temperatura ambiente	-76 °F ... +158 °F
Temperatura de almacenamiento	-60 °C ... 70 °C
Temperatura de almacenamiento	-76 °F ... +158 °F
Utilización en altura	< 2000 m
Altura máx.	2000 m
Grado de suciedad	3

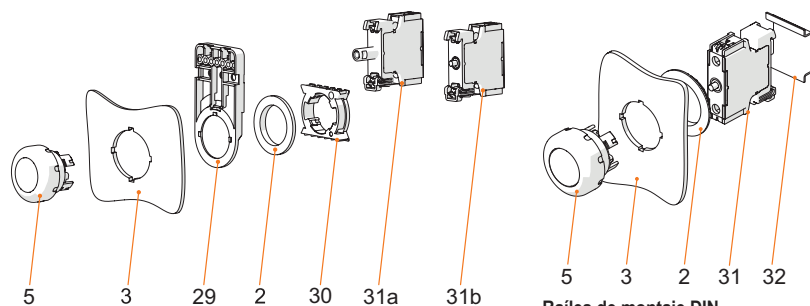
Datos mecánicos

Grado de protección (IP)	IP66
Información sobre tipo protection	Según IEC/EN 60529
Material del envoltente	Poliamida
Sin silicona	No
Subconjunto	023
Vida útil mín.	2 x 10 ⁵ accionamientos
Resis a los golpes (IEC 60079)	7 J
Resistencia a los golpes (IEC 62262)	min. IK08
Color	negro
Fijación	Modelo de rosca
Junta	Silicona
Unidad de venta	1
Descripción Nota	Otras placas disponibles como accesorio.
Peso	45 g
Peso	0,1 lb

Montaje / Instalación

Tipo de montaje	Montaje de panel frontal
Par de apriete	3 N · m
Par de apriete lbf in	26,55 lbf in

Gráficos técnico – Se reserva el derecho a modificaciones



Montaje frontal con indicador de la serie 8010/6 y elemento de contacto de la serie 8082/3

Leyenda

- 2 = contratuerca (N.º de pedido. 205592)
- 3 = Pared de instalación (grosor de pared máx. 5 mm [0,197 in])
- 5 = Actuador con junta
- 29 = Soporte para canal de cables (opcional) (N.º de pedido 248673)
- 30 = Adaptador (N.º de ped. 227038)
- 31a = elemento de montaje: indicador LED 8010/6
- 31b = elemento de montaje: elemento de contacto 8082/3

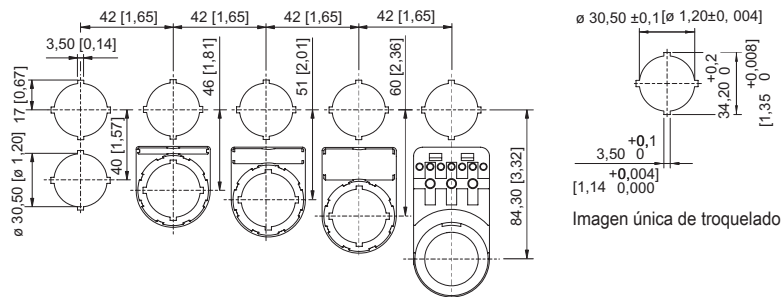
Railes de montaje DIN

Leyenda

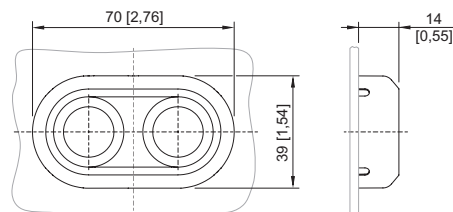
- 2 = Contratuerca (N° de pedido. 205592)
- 3 = Pared de instalación (grosor de pared máx. 5 mm [0,197 in])
- 5 = Actuador con junta
- 31 = Elemento de montaje
- 32 = Rail de montaje DIN TS35

8602C3-023-S N° de art. 244639

Esquema de medida (todas las medidas en [pulgadas]) – Se reserva el derecho a modificaciones









Dimensiones de montaje con/sin placa de identificación adicional



Pulsador doble 8602/3-023
Pieza de accionamiento con accionamiento axial

Piezas de repuesto









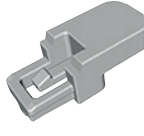

Elemento de contacto	N° de art.
 Para montaje frontal contacto NC	240898
Para instalación frontal NA	240899

Placas de identificación para pulsadores e interruptores de selección	N° de art.
 negro Texto: O	227741
 negro Texto: I	227747
 negro Texto: II	227754
 Color: negro Símbolo: flecha recta 45°	227778
 negro Texto: EIN	227808

8602C3-023-S N° de art. 244639

Placas de identificación para pulsadores e interruptores de selección		N° de art.
	negro Texto: AUS	227811
	azul Texto: RESET	227926
	verde Texto: I	227750
	verde Texto: II	227753
	verde Texto: START	227801
	rojo Texto: STOP	227804
	rojo Texto: AUS	227810
	rojo Texto: OFF	227814
	rojo Texto: O	227740
	blanco Texto: I	227751
	negro Placa vacía sin texto	215425

8602C3-023-S N° de art. 244639

Placas de identificación para pulsadores e interruptores de selección		N° de art.
	azul Rótulo vacío sin texto	215427
	Verde Rótulo vacío sin texto	215424
	rojo Placa vacía sin texto	215423
	rojo Símbolo: flecha giratoria derecha	272628
	blanco Rótulo vacío sin texto	215426
	amarillo Rótulo vacío sin texto	215428
Juego placa para pulsadores BG001, BG023		N° de art.
	El juego de placas de pulsadores contiene 9 placas 6 placas en blanco sin texto en los colores rojo, verde, blanco, azul, amarillo, negro 1 placa en color rojo, texto: STOP 1 placa en color verde, texto: START 1 placa en color azul, texto: RESET	321791
Llave especial		N° de art.
	Para fijar la contratuerca de plástico	169101
Placas de presión		N° de art.
	para pulsador doble 4 elementos de contacto	221706
Soporte para instalación frontal		N° de art.
	8602/3 Soporte para canal de cables	248673

8602C3-023-S N° de art. 244639

Adaptador para instalación frontal

N° de art.



8602/3 Instalación frontal de indicador de la serie 8010/6 y elemento de contacto de la serie 8082/3

227038

Nos reservamos el derecho a modificar los datos técnicos, las dimensiones, los pesos, las construcciones y las opciones de entrega.