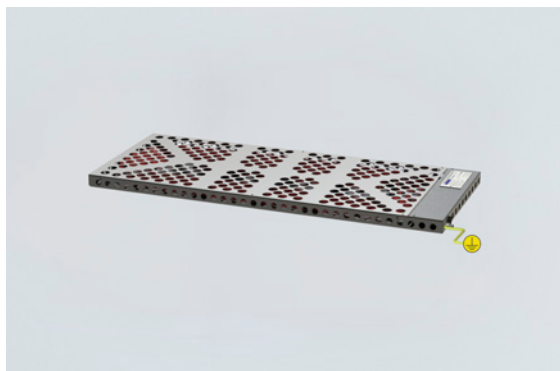


TEF92080001 N° de art. 246710



- Perfil bajo, montaje sencillo en el armario de mando
- Elemento calefactor autorregulable, protección frente al sobrecalentamiento
- Construcción robusta de acero AISI 316L resistente a los ácidos
- Requiere poco mantenimiento
- Se puede utilizar en envoltorios de dispositivos y armarios de mando para evitar la formación de condensado y supervisar el clima
- Protección frente a las heladas

MY R. STAHL T9208A



Calefacción de envoltorio autorregulable con protección Ex e homologada en todo el mundo. Envoltorio de acero AISI 316L resistente a los ácidos. Con cable de conexión para la conexión de red. Con una potencia de salida de 50-300 W a 0 °C.

Datos técnicos

Protección contra explosiones

| | |
|--|--------------------------|
| Aplicaciones (zonas) | 1 2 |
| Homologación IECEx gas | IECEx NEM 11.0005X |
| IECEx Protección contra explosiones de gas | Ex e IIC T4 Gb |
| Homologación ATEX gas | NEMKO 11ATEX1098X |
| ATEX protección contra explosiones de gas | Ex II 2 G Ex e IIC T4 Gb |

Datos eléctricos

| | |
|---------------------------------------|------------|
| Tensión de funcionamiento asignada CA | 230 V |
| Potencia | 100 W |
| Rango de frecuencia | 50 – 60 Hz |

Condiciones ambientales

| | |
|-------------------------------|----------------------------------|
| Temperatura ambiente | -50 °C ... +50 °C (bajo tensión) |
| Temperatura de almacenamiento | -50 °C ... +80 °C |

Datos mecánicos

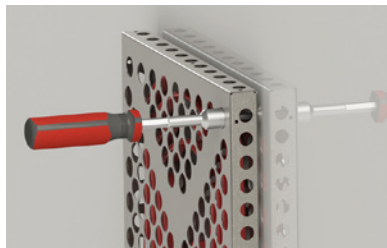
| | |
|---------------------------|---------------------------|
| Grado de protección (IP) | IP54 |
| Grado de protección nota | Utilizable en envoltorios |
| Material del envoltorio | Acero inoxidable 1.4404 |
| Tipo de cable de conexión | 2 x 2,5 + PE |
| Longitud de cable | 1,5 m |
| Dimensión A | 240 mm |
| Dimensión B | 550 mm |
| Dimensión C | 30 mm |
| Dimensión D | 440 mm |
| Dimensión E | 200 mm |
| Peso | 3 kg |
| Peso | 6,61 lb |

TEF92080001 N° de art. 246710

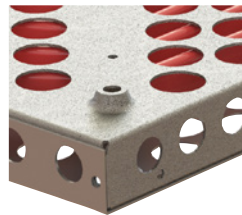
Gráficos técnico – Se reserva el derecho a modificaciones



Mantener la calefacción cerca de la superficie de montaje y colocar los tornillos M6 en cada uno de los cuatro orificios de montaje.

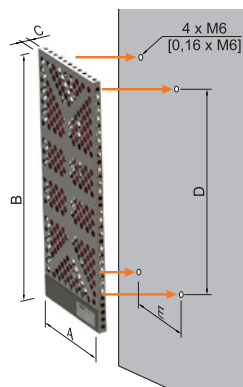


Apretar los tornillos con una herramienta para fijar la calefacción.



4 orificios de montaje de Ø 6 mm en la parte trasera de la calefacción

Esquema de medida (todas las medidas en [pulgadas]) – Se reserva el derecho a modificaciones



| Potencia nominal ¹⁾ | Dimensiones exteriores | | | Medidas de montaje | | Peso | Longitud del conducto de alimentación libre |
|--------------------------------|------------------------|-----|----|--------------------|-----|------|---|
| | A | B | C | D | E | | |
| 50 W | 200 | 300 | 30 | 190 | 160 | 2 kg | 1 m |
| 100 W | 240 | 550 | 30 | 440 | 200 | 3 kg | 1 m |
| 175 W | 280 | 700 | 30 | 590 | 240 | 5 kg | 1,5 m |
| 300 W | 360 | 870 | 30 | 760 | 320 | 8 kg | 1,5 m |

¹⁾ Nota: Potencia nominal sin viento a 0 °C

Nos reservamos el derecho a modificar los datos técnicos, las dimensiones, los pesos, las construcciones y las opciones de entrega.