

Nº de art. 253048



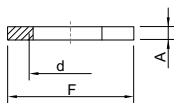
MY R. STAHL ACC1B

Datos técnicos

Datos mecánicos

Material incluido revestimiento de la superficie	Latón niquelado
Tipo de construcción	Tuerca hexagonal
Forma de construcción	Forma baja con bisel
Ancho de llave	33 mm
Altura	4,8 mm
Tamaño de la rosca	NPT3/4"
Rendimiento de la rosca	1,8143
Tamaño de lote	100
Peso	12 g
Peso	0,03 lb

Esquema de medida (todas las medidas en [pulgadas]) – Se reserva el derecho a modificaciones



F = Ancho de llave
d = Tamaño de la rosca
A = Altura

Nos reservamos el derecho a modificar los datos técnicos, las dimensiones, los pesos, las construcciones y las opciones de entrega.