

Nº de art. 253049



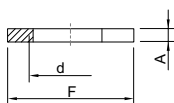
MY R. STAHL ACC1B

## Datos técnicos

### Datos mecánicos

Material incluido revestimiento de la superficie	Latón niquelado
Tipo de construcción	Tuerca hexagonal
Forma de construcción	Forma baja con bisel
Ancho de llave	41 mm
Altura	4,8 mm
Tamaño de la rosca	NPT1"
Rendimiento de la rosca	2,2087
Tamaño de lote	100
Peso	1.6 kg
Peso	3,53 lb

### Esquema de medida (todas las medidas en [pulgadas]) – Se reserva el derecho a modificaciones



F = Ancho de llave  
d = Tamaño de la rosca  
A = Altura

Nos reservamos el derecho a modificar los datos técnicos, las dimensiones, los pesos, las construcciones y las opciones de entrega.