

Iluminación

Luminaria lineal con LED

Modelo industrial GRP

L402/4368-6200-152-LLL2-22-8500 N° de art. 316967

STAHL



- Modelo industrial especialmente resistente
- Puede utilizarse como luminaria resistente a la humedad y en entornos con cargas mecánicas elevadas
- Luminaria lineal con tecnología LED duradera y eficiente (hasta 138 lm/W)
- Disponible opcionalmente con interfaz DALI o módulo de dirección para su uso con un sistema de batería central
- Muy ligera y robusta con resistencia a impactos IK10
- Fácil de instalar y mantener gracias al cierre centralizado

MY R. STAHL L402A

El modelo industrial de la luminaria EXLUX L402/4 sirve como luminaria de techo, suspendida o de montaje en poste para la iluminación general interior en entornos rigurosos. La eficiente técnica LED proporciona buena luminosidad con bajo consumo energético y aumenta la vida útil hasta a 100 000 horas. La envoltura de plástico se abre fácilmente mediante cierre central.

Datos técnicos

Protección contra explosiones

Modelo Ex	Modelo industrial
Certificado de conformidad	ATEX (EUK)

Datos eléctricos

Tensión de funcionamiento asignada CA	220 ..., 240 V
Tensión funciona. asignada CC	200 ... 250 V
Frecuencia	50 ... 60 Hz
Vida útil del mecanismo de control	C10 ≥ 100 h, Ta ≤ 50 °C
Vida útil del LED	L90B50 ≥ 100 h

Datos de luz

Número de lámparas	1
Potencia de la lámpara	49 W
Lámpara	LED
Color de la luz	5000 K - Blanco neutro
Distribución de la luz	120°x120° con pantalla difusora
Eficiencia luminaria	163 lm/W
Flujo luminoso de la lámpara	7920 lm
Lectura de color	≥ 80
Temperatura de color	5000 K

Condiciones ambientales

Temperatura ambiente	-20 °C ... 55 °C (Cableado trans. máx. 3x16 A) -20 °C ... 60 °C (Cableado trans. máx. 3x10 A)
----------------------	--

Datos mecánicos

Modelo	Modelo estándar
Grado de protección IP (IEC 60598)	IP66
Clase	I (con conexión interior N/E)
Material del envoltente	Resina de poliéster, reforzado con fibra de vidrio
Color de la carcasa	gris claro (RAL 7035)

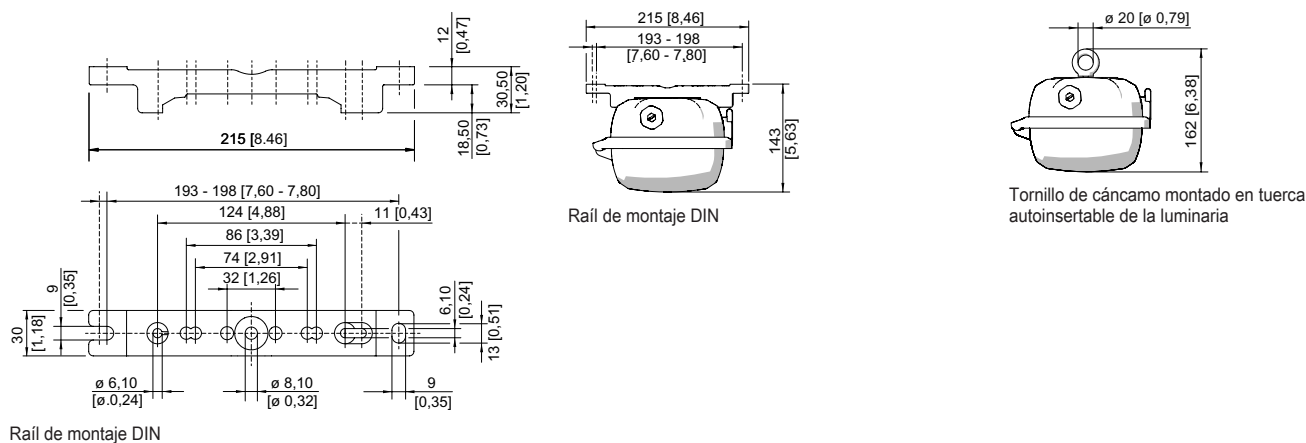
Datos mecánicos

Material tuerca autoinsertable	Latón
Difusor	con difusor
Material de junta	Silicona
Sin silicona	Contiene silicona
Material de cubas	Polycarbonato
Regleta de bornes instalada	PE + N + L1 + L2 + L3
Terminales de conexión unifilares máx.	6 mm ²
Terminales de conexión de hilo fino máx.	4 mm ²
Tipo de cable de conexión	de hilo fino unifilar
Tamaño	6
Anchura	184 mm
Altura	125 mm
Longitud	1610 mm
Resistencia a los golpes (IEC 62262)	IK10
Desconexión de la lámpara	No
Peso	7 kg
Peso	15,43 lb

Componentes

Placa roscada	2x acero inoxidable SS430
Balasto	Balasto electrónico Luxtronic 80 W 350 mA
Cableado transversal	con 5 conductores 2,5 mm ²
Orificios	4 x M20
Prensaestopas	disponible como accesorio
Tapón de cierre	3 x M20 x 1,5
Material de tapón de cierre	Poliamida negra
Accesorios	montado

Esquema de medida (todas las medidas en [pulgadas]) – Se reserva el derecho a modificaciones

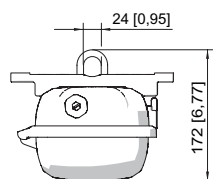


Iluminación

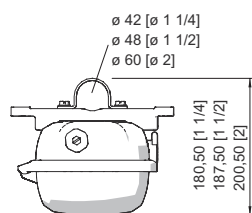
Luminaria lineal con LED

Modelo industrial GRP

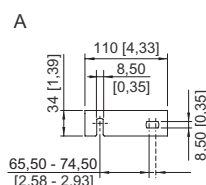
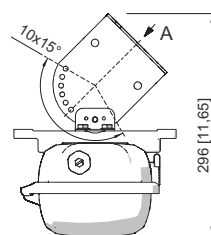
L402/4368-6200-152-LLL2-22-8500 N° de art. 316967



Soporte de montaje montado en raíl de montaje DIN



Abrazadera de tubo montada en raíl de montaje DIN

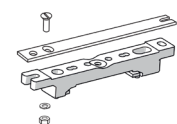


Escuadra de fijación de pared montada en raíl de montaje DIN

Accesorios

Placa adaptadora para el montaje de EXLUX 6002 en EXLUX 6000 Puntos de fijación

N° de art.

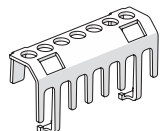


Accesorios de fijación para instalar las luminarias EXLUX 6002 en puntos de fijación EXLUX 6000

240653

Protección contra contactos accidentales

N° de art.

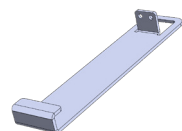


La protección contra contactos accidentales sirve para proteger a los técnicos de mantenimiento e instaladores eléctricos contra el contacto involuntario con piezas conductoras de electricidad. El tipo de protección aumenta a IP20 al utilizar la protección contra contactos accidentales.

283153

Protección contra caídas

N° de art.



Accesorios para montar un cable de seguridad

295927

Soporte para difusor de luminaria

N° de art.

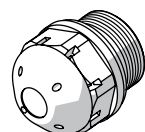


La protección contra caídas para las cubiertas de luminarias evita la caída accidental de la cubierta al abrir la luminaria.

226791

Tapón respiradero

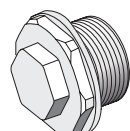
N° de art.



Rosca: M25 x 1,5 (20 piezas); sin contratuerca
contra la formación de agua condensada M25 x 1,5

285780

115738



Rosca: M20 x 1,5 (1 pieza); para instalación en las luminarias; de acero, sin contratuerca
Rosca: M25 x 1,5 (1 pieza); para instalación en las luminarias; de acero, sin contratuerca

323702

296608

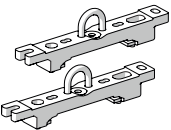
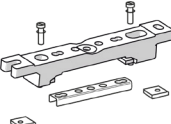
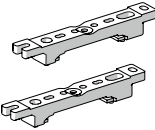

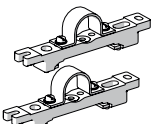
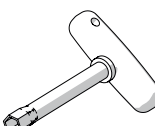
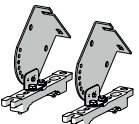
Iluminación

Luminaria lineal con LED

Modelo industrial GRP

L402/4368-6200-152-LLL2-22-8500 N° de art. 316967

STAHL

Soporte de montaje		N° de art.
	Soporte de suspensión montado en raíl de montaje DIN para diferentes distancias de montaje; 1 par	222456
Raíl de montaje DIN		N° de art.
	Accesorios de montaje para montaje en techo de luminarias EXLUX con inserto metálico V4A de refuerzo	325835
	Accesorios de montaje para montaje en techo de luminarias EXLUX con inserto metálico V4A y tuerca M8 a prueba de pérdida	329336
	para diferentes distancias de montaje; 1 par	222826
Tornillo de cáncamo		N° de art.
	M8, se puede montar directamente en tuercas autoinsertables; 1 par	115736
Abrazadera de tubo		N° de art.
	R 1 1/2"; con raíl de montaje DIN para diferentes distancias de montaje; material: acero inoxidable; 1 par	222459
	R 1 1/4"; con raíl de montaje DIN para diferentes distancias de montaje; material: acero inoxidable; 1 par	222458
	R 2"; con raíl de montaje DIN para diferentes distancias de montaje; material: acero inoxidable; 1 par	222460
Llave de vaso		N° de art.
	M8/SW 13; para accionar el cierre central	222430
Escuadra de fijación para pared y techo		N° de art.
	montado en raíl de montaje DIN para diferentes distancias de montaje; material: acero inoxidable; la luminaria puede orientarse en pasos de 15°; 1 par	222827

Nos reservamos el derecho a modificar los datos técnicos, las dimensiones, los pesos, las construcciones y las opciones de entrega.