

Iluminación

Luminaria lineal para lámparas fluorescentes

GRP

6401/542-8008-15-131 N° de art. 256611

STAHL



- Para zonas 2, 21 y 22
- Luminaria lineal protegida contra explosiones con 2 lámparas fluorescentes: 18 W, 36 W, 58 W
- Máxima estabilidad: resistencia al impacto IK10

MY R. STAHL 6401A



La luminaria EXLUX 6401 sirve para la iluminación normal en interiores y exteriores. Con los accesorios incluidos es muy fácil de montar en la pared, el techo, en un poste o colgando. El práctico cierre central dispone de un elemento de conmutación opcional para la desconexión de todos los polos al abrir la envoltura de plástico. La fabricación de alta calidad hace que la luminaria sea estable y requiera poco mantenimiento, a pesar de su bajo peso.

Datos técnicos

Protección contra explosiones

Modelo Ex	Sí
Aplicaciones (zonas)	2 21 22
Homologación IECEx gas	IECEx PTB 14.0035
IECEx Protección contra explosiones de gas	Ex ec IIC T4 Gc
Homologación IECEx polvo	IECEx PTB 14.0035
IECEx protección contra explosiones de polvo	Ex tb / tc IIIC T80 °C Db
Homologación ATEX gas	PTB 14 ATEX 2017
ATEX protección contra explosiones de gas	⊕ II 3 G Ex ec IIC T4 Gc
Homologación ATEX polvo	PTB 14 ATEX 2016
ATEX protección contra explosiones de polvo	⊕ II 2 D Ex tb / tc IIIC T80 °C Db
Homologaciones y certificaciones	ATEX IECEx
Certificaciones	ATEX (PTB), IECEx (PTB)

Datos eléctricos

Tensión de funcionamiento asignada CA	220 ... 240 V
Tensión de funcionamiento asignada CC	220 ... 240 V
Rango de frecuencia	50 – 60 Hz

Datos de luz

Número de lámparas	2
Potencia de la lámpara	36 W
Lámpara	Casquillo de bombilla G13

Datos de luz

Eficiencia de la lámpara	0 lm/W
Flujo luminoso de la lámpara	0 lm

Condiciones ambientales

Temperatura ambiente	-30 °C ... +55 °C (T80 °C) (T80 °C)
----------------------	-------------------------------------

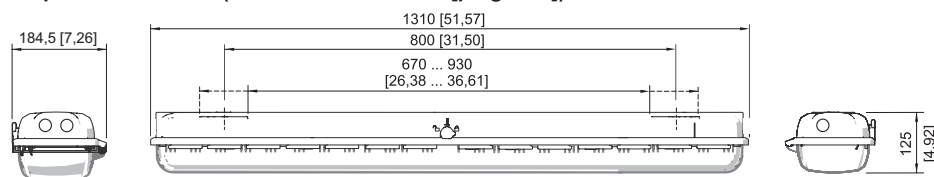
Datos mecánicos

Modelo	Modelo estándar
Grado de protección IP (IEC 60598)	IP66/IP67
Clase	I (con conexión interior N/E)
Material del envoltente	Resina de poliéster, reforzado con fibra de vidrio
Color de la carcasa	gris claro (RAL 7035)
Material de junta	Silicona
Sin silicona	Contiene silicona
Material de cubas	Polycarbonato
Regleta de bornes instalada	PE + N + L1 + L2 + L3
Borne de conexión unifilar máxima	6 mm ²
Borne de conexión de hilo fino máxima	4 mm ²
Tipo de cable de conexión	de hilo fino unifilar multifilar
Tamaño	4
Anchura	184 mm
Altura	125 mm
Longitud	1310 mm
Resistencia a los golpes (IEC 62262)	IK10
Peso	5.3 kg
Peso	11,68 lb
Desconexión de la lámpara	No

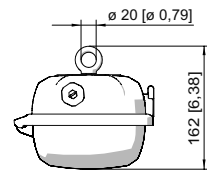
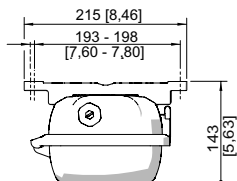
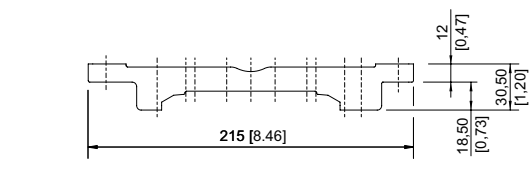
Componentes

Placa roscada	2x plástico
Balasto	ELXe
Cableado transversal	sin
Orificios	3 x M25
Prensaestopas	2 x M25 Ø 7 ... 17 mm
Material racor atornillado para cables	Poliamida negra
Tapón de cierre	2 x M25 x 1,5
Material de tapón de cierre	Poliamida negra
Accesorios	incluido

Esquema de medida (todas las medidas en [pulgadas]) – Se reserva el derecho a modificaciones

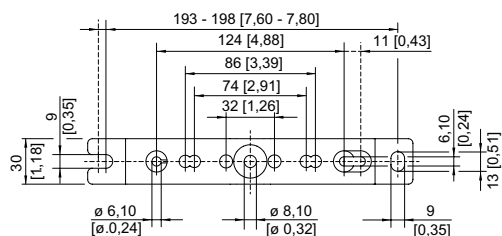


Tamaño 4

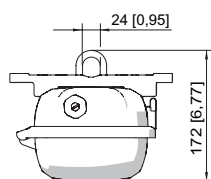


Rail de montaje DIN

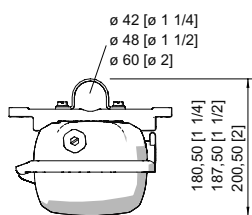
Tornillo de cáncamo montado en tuerca autoinsertable de la luminaria



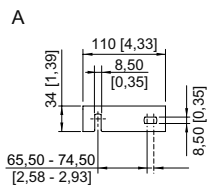
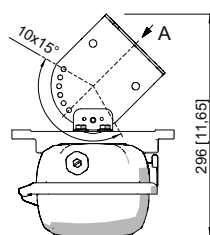
Rail de montaje DIN



Soporte de montaje montado en rail de montaje DIN



Abrazadera de tubo montada en rail de montaje DIN



Escuadra de fijación de pared montada en rail de montaje DIN

Accesorios

Soporte para difusor de luminaria

N° de art.



La protección contra caídas para las cubiertas de luminarias evita la caída accidental de la cubierta al abrir la luminaria.

226791

Nos reservamos el derecho a modificar los datos técnicos, las dimensiones, los pesos, las construcciones y las opciones de entrega.