

Dispositivos de instalación

Distribuidor de tomas de pared para salas blancas



8150/5-V88-38125-3506-3506 N° de art. 256716



- Montaje a ras de la pared con diseño higiénico
- Envolvente de acero inoxidable en AISI 316L con sistema de juntas oculto
- El interruptor bloqueado impide que el conector se extraiga accidentalmente estando bajo carga
- Modelos con bases simples o dobles
- Intensidades 16 A y / o 32 A

MY R. STAHL 8150E

Los distribuidores de tomas de pared para salas blancas de la serie 8150/5-V88 están diseñados para todas las aplicaciones en las que una contaminación por partículas pueda afectar a la calidad, la pureza o la vida útil de un producto. A modo de ejemplo, en la industria farmacéutica, un contenido excesivo de partículas limita la pureza de los medicamentos, o bien en la industria de los semiconductores, las partículas pueden reducir la vida útil de componentes tales como chips, LEDs o pantallas táctiles. Un ámbito más amplio incluye también la óptica (fabricación de lentes, objetivos, microscopios), la industria alimentaria y los sectores Life Science y de laboratorio. Por su clara estructura y su diseño higiénico, los distribuidores de tomas se pueden montar a ras de pared en las áreas mencionadas, con arreglo a las clasificaciones requeridas.

Datos técnicos

Protección contra explosiones

| | |
|--|---|
| Ámbito de validez | Unión Europea (ATEX) IECEX India (PESO) |
| Aplicaciones (zonas) | 1 2 21 22 |
| Homologación IECEX gas | IECEX PTB 09.0049 |
| IECEX Protección contra explosiones de gas | Ex db eb IIC T4 Gb |
| Homologación IECEX polvo | IECEX PTB 09.0049 |
| IECEX protección contra explosiones de polvo | Ex tb IIIC T130 °C Db |
| Homologación ATEX gas | PTB 09 ATEX 1109 |
| ATEX protección contra explosiones de gas | ⊕ II 2 G Ex db eb IIC T4 Gb |
| Homologación ATEX polvo | PTB 09 ATEX 1109 |
| ATEX protección contra explosiones de polvo | ⊕ II 2 D Ex tb IIIC T130 °C Db |
| Certificaciones | ATEX (PTB), IECEX (PTB), India (PESO) |

Datos eléctricos

| | |
|------------------|----|
| Se puede enlazar | Sí |
|------------------|----|

Condiciones ambientales

| | |
|----------------------|-------------------|
| Temperatura ambiente | -50 °C ... +40 °C |
|----------------------|-------------------|

Dispositivos de instalación

Distribuidor de tomas de pared para salas blancas



8150/5-V88-38125-3506-3506 N° de art. 256716

Condiciones ambientales

| | |
|----------------------|------------------|
| Temperatura ambiente | -58°F ... +104°F |
|----------------------|------------------|

Datos mecánicos

| | |
|--------------------------------------|---|
| Grado de protección (IP) (IEC 60529) | IP66 |
| Grado de protección IP (IEC 60079) | IP64 |
| Material del envolvente | Acero inoxidable 1.4404, (AISI 316L), cepillado |
| Sin silicona | No |
| Anchura | 420 mm |
| Anchura en pulgadas | 16,535 in |
| Altura | 155 mm |
| Altura en pulgadas | 6,1020 in |
| Longitud | 470 mm |
| Longitud en pulgadas | 18,51 in |
| Junta | Silicona, espumada |
| Tamaño de la carcasa | 360x360x91 mm |
| Peso | 12.2 kg |
| Peso | 26,9 lb |

Componentes

| | |
|---|---|
| Tapón de cierre | 8 x M25 |
| Material de tapón de cierre | Poliamida negra |
| Número de tomas de corriente 1 | 2 |
| Tipo de toma 1 | 8570/18 |
| Tensión de funcionamiento asignada de la base 1 | 200/346 ... 240/415 V |
| Frecuencia base 1 | 50 ... 60 Hz |
| Corriente de funcionamiento asignada de la base 1 | 16 A |
| Número de polos de la base 1 | 5 |
| Color distintivo de la base 1 | rojo |
| Codificación de la base 1 | 6 |
| Tipo de terminal toma 1 | Phoenix UT 6 Phoenix UT 6-PE |
| Sección de conexión base 1 | 4 mm ² 6 mm ² |
| Material envolvente de toma 1 | Poliamida reforzada con fibra de vidrio |
| Potencia de conmutación 1 | CA-3: 690 V/25 A CA-3: 500 V/32 A |
| Aviso potencia de conmutación 1 | Según IEC/EN 60947-3 |

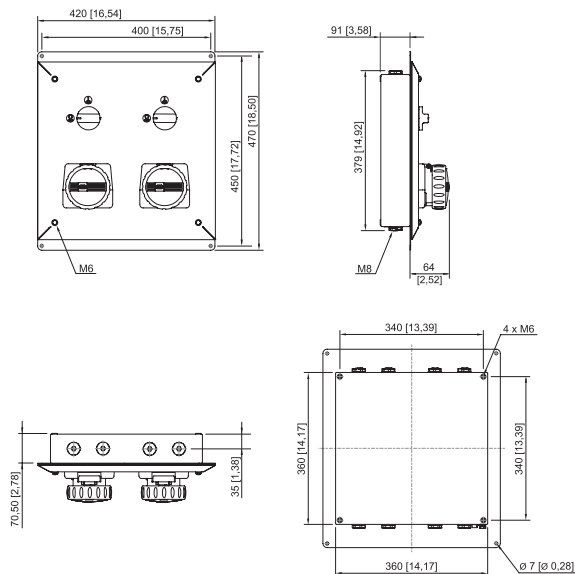
Dispositivos de instalación

Distribuidor de tomas de pared para salas blancas



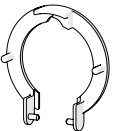

8150/5-V88-38125-3506-3506 N° de art. 256716

Esquema de medida (todas las medidas en [pulgadas]) – Se reserva el derecho a modificaciones



8150/5-V88 con 2x 8570/18, 16 A

Accesorios

| Cubierta para el polvo para tomas de corriente serie 8570 | | N° de art. |
|--|--|------------|
|  | protección contra el polvo equipable posteriormente para tomas de corriente de 5 polos | 255004 |
| Enchufe | | N° de art. |
|  | 8570/12-506-S-XX-X-XX-XXX enchufe de 5 polos, 200/346 ... 240/415 V CA, 50 / 60 Hz, 16 A | 272881 |

Nos reservamos el derecho a modificar los datos técnicos, las dimensiones, los pesos, las construcciones y las opciones de entrega.