

# Componentes para la técnica de sistemas

Interr. auto est. mold compac.

125 A

8550/1-MCCB-GLS3-TM-125-95-AS1-FS1-U02S N° de art. 322985



- Disparo térmico y magnético ajustado de forma fija
- Función de seccionador según EN 60947-2
- Apto para uso universal gracias a sus homologaciones internacionales
- Sustitución o ampliación sencilla de la instalación gracias al diseño modular del interruptor de protección
- Durante el mantenimiento, un candado evita que se produzcan reconexiones
- Palanca de accionamiento ergonómica que garantiza una conexión y desconexión seguras
- Gran rango de sujeción de las pinzas principales

MY R. STAHL 8550A



Los interruptores automáticos de estuche de la serie 8550 de R. STAHL convencen por su gran ancho de banda (corrientes de funcionamiento asignadas de entre 15 y 125 A), así como por su buena limitación de corriente en caso de cortocircuitos y su elevada capacidad de corte de hasta 10 kA, independientemente de la tensión conectada. El umbral de activación del cortocircuito es de 10 veces la corriente nominal. También se pueden conmutar corrientes CC con tensiones de hasta 250 V CC. Los módulos están diseñados según una estructura modular y, por ello, se pueden combinar de forma ideal con el contactor y el relé de sobrecarga disponibles en esta serie para crear un arrancador del motor. Otras de sus aplicaciones las encontramos en las distribuciones de energía.

## Datos técnicos

### Protección contra explosiones

|  |   |
|--|---|
| Aplicaciones (zonas)                       | 1, 2  |
| Aplicaciones (zonas) Nota                  | Se puede utilizar en las zonas 21/22 con protección por envolvente Ex tb/tc |
| IECEX Protección contra explosiones de gas | Ex db eb IIC Gb   |
| ATEX protección contra explosiones de gas  | Ⓔ II 2 G Ex db eb IIC Gb  |
| Homologación FMus                          | FM22US0011U   |
| Marcado FMus                               | Class I, Div. 2, Groups A,B,C,D;<br>Class I, Zone 1, AEx db eb IIC Gb;      |
| Homologación cFM                           | FM22CA0006U   |
| Marcado cFM                                | Class I, Zone 1, Ex db eb IIC Gb;<br>Class I, Div. 2, Groups A,B,C,D;       |
| Certificaciones                            | ATEX (FM), Brasil (ULB), Canadá (FM), EE.UU. (FM), IECEX (FM)               |

### Datos eléctricos

|   |                   |
|---|-------------------|
| Tensión de funcionamiento asignada CA       | 12 ... 690 V      |
| Tensión de funcionamiento asignada CA (NEC) | 12 ... 600Y/347 V |
| Tensión de funcionamiento asignada CC       | 12 ... 250 V      |
| Tensión de funcionamiento asignada CC (NEC) | 12 ... 250 V      |
| Corriente de funcionamiento asignada        | 125 A             |
| Rango de frecuencia                         | 50 – 60 Hz        |
| Vida útil eléctrica                         | 8000              |
| Vida mecánica útil                          | 10 <sup>4</sup>   |

# Componentes para la técnica de sistemas

Interr. auto est. mold compac.

125 A

8550/1-MCCB-GLS3-TM-125-95-AS1-FS1-U02S N° de art. 322985



## Datos eléctricos

|                                       |  |
|---------------------------------------|--|
| Tensión transitoria asig. Uimp        | 8 kV   |
| Contactos principales                 | de 3 polos (3 NA)  |
| 1.ª función auxiliar                  | 1 contactos auxiliares de dos direcciones                |
| Tensión 1.ª función auxiliar CA       | 240 V  |
| Tensión máxima 1.ª función aux. CC    | 250 V  |
| Corriente máxima 1.ª función auxiliar | 6 A  |
| 2.ª función auxiliar                  | Contacto de señal de error 1 contacto de dos direcciones |
| Tensión 2.ª función auxiliar CA       | 240 V  |
| Tensión máxima 2.ª función aux. CC    | 250 V  |
| Corriente máxima 2.ª función auxiliar | 6 A  |
| 3.ª función auxiliar                  | Disparo de baja tensión                                  |
| Tensión 3.ª función aux. CC           | 24 V   |
| Tiempo de disparo                     | 0 – 10 ms  |

## Condiciones ambientales

|                      |                    |
|----------------------|--------------------|
| Temperatura ambiente | -25 °C ... +70 °C  |
| Temperatura ambiente | -13 °F ... +158 °F |

## Datos mecánicos

|  |                             |
|--|-----------------------------|
| Grado de protección (IP)                     | IP20                        |
| Material del envolvente                      | Termoplástico               |
| Sección de conexión                          | 25 – 95 mm <sup>2</sup>     |
| Sección de conexión AWG                      | 4 ... 4/0 AWG               |
| Sección de conexión de contacto auxiliar     | 0,75 ,, 2,5 mm <sup>2</sup> |
| Sección de conexión de contacto auxiliar AWG | 18 AWG ... 14 AWG           |
| Anchura                                      | 150 mm                      |
| Anchura                                      | 150 mm                      |
| Anchura pulgadas                             | 5,91 in                     |
| Altura                                       | 196 mm                      |
| Altura pulgadas                              | 7,72 in                     |
| Profundidad                                  | 336,6 mm                    |
| Profundidad                                  | 336,6 mm                    |
| Profundidad pulgadas                         | 13,25 in                    |
| Peso   | 4,3 kg                      |
| Peso   | 9,48 lb                     |

## Montaje / Instalación

|   |                      |
|---|----------------------|
| Par de apriete                          | 15 – 20 N · m        |
| Par de apriete                          | 15 ... 20 N · m      |
| Par de apriete lbf in                   | 132 ... 177 lbf-in   |
| Par de apriete contacto auxiliar        | 0,4 – 0,6 N · m      |
| Par de apriete contacto auxiliar        | 0,4 ... 0,6 N · m    |
| Par de apriete contacto auxiliar lbf in | 3,54 ... 5,31 lbf.in |

# Componentes para la técnica de sistemas

Interr. auto est. mold compac.

125 A

8550/1-MCCB-GLS3-TM-125-95-AS1-FS1-U02S N° de art. 322985



Gráficos técnico – Se reserva el derecho a modificaciones

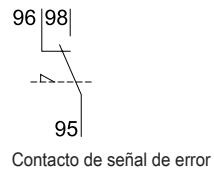
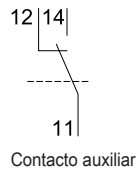
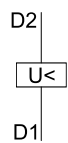


Diagrama unifilar del dispositivo



# Componentes para la técnica de sistemas

Interr. auto est. mold compac.

125 A

8550/1-MCCB-GLS3-TM-125-95-AS1-FS1-U02S N° de art. 322985



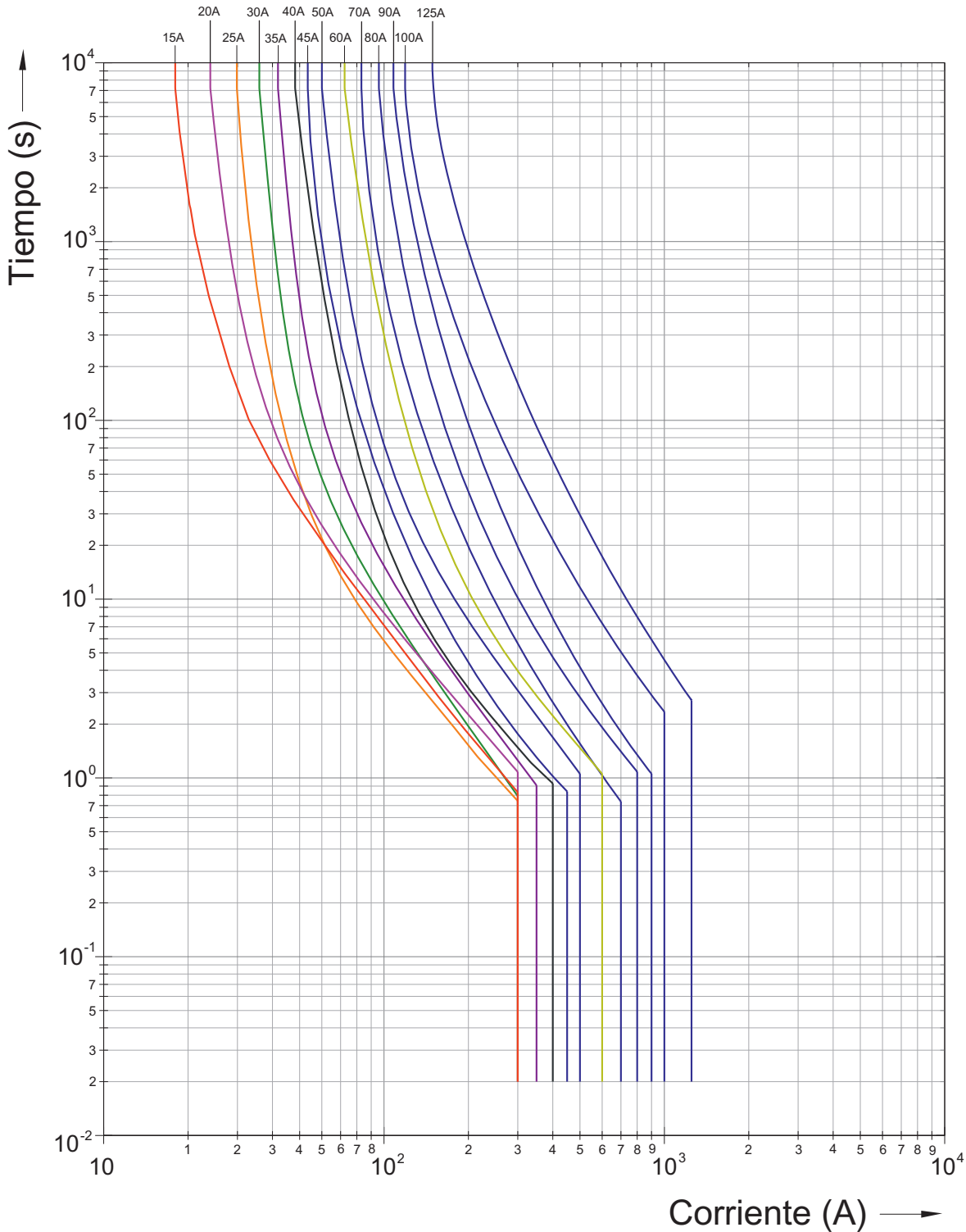
Curvas características de activación

# Componentes para la técnica de sistemas

Interr. auto est. mold compac.

125 A

8550/1-MCCB-GLS3-TM-125-95-AS1-FS1-U02S N° de art. 322985



# Componentes para la técnica de sistemas

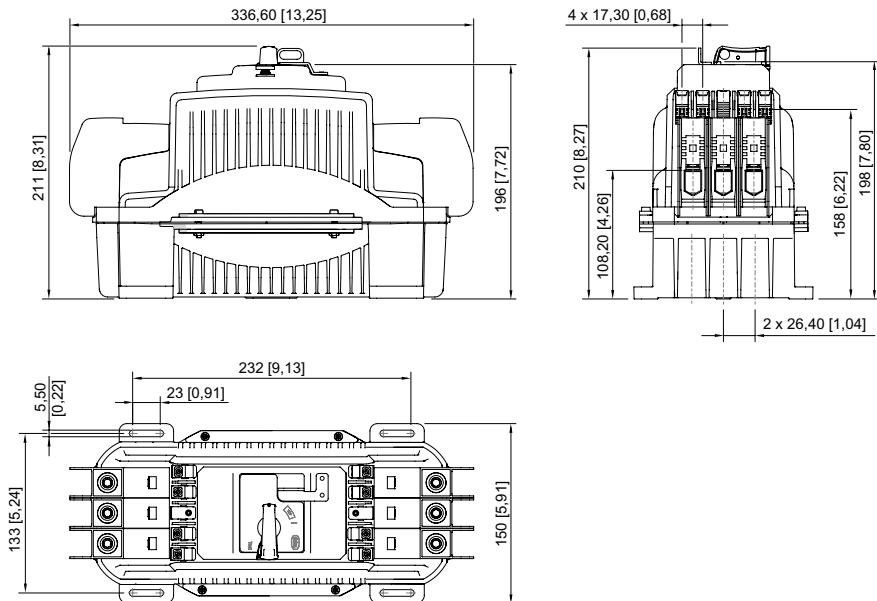
Interr. auto est. mold compac.

125 A

8550/1-MCCB-GLS3-TM-125-95-AS1-FS1-U02S N° de art. 322985



Esquema de medida (todas las medidas en [pulgadas]) – Se reserva el derecho a modificaciones



Nos reservamos el derecho a modificar los datos técnicos, las dimensiones, los pesos, las construcciones y las opciones de entrega.