

8602C3-737-S-XXX-E08 N° de art. 318420



- Pulsador, pulsador seta, pulsador seta con llave, pulsador seta enclavable, pulsador doble e pulsador luminoso, mando rotativo, selector de llave, actuador potenciómetro e indicador luminoso
- Es posible accionar hasta cuatro contactos de la serie 8082 con un único
- Actuador axial
- Los selectores de llave y los interruptores giratorios pueden codificarse en todo momento como "posición fija/ con retorno" o "llave no extraíble"

MY R. STAHL 8602A



Los actuadores de la serie 8602/3 pueden resistir en entornos con las condiciones más extremas gracias a sus características técnicas especiales. Además de poderse utilizar a una temperatura ambiente de entre -60 °C y +70 °C, cuenta con protección IP66 según EN60529. También es posible accionar hasta cuatro contactos de la serie 8082 con un único actuador axial de la serie 8602/3.

La opción de codificación del interruptor rotativo es novedosa y única. Gracias a su codificación integrada es posible ajustar en cualquier momento las funciones "posición fija/ con retorno" y/ o "llave no extraíble" sin accesorios adicionales. Está disponible una amplia gama de accesorios portaletreiros y dispositivos de bloqueo

### Datos técnicos

#### Protección contra explosiones

Aplicaciones (zonas)	1, 2, 21, 22
Homologación IECEx gas	IECEx PTB 13.0047U
IECEx Protección contra explosiones de gas	Ex eb IIC Gb
Homologación IECEx polvo	IECEx PTB 13.0047 U
IECEx protección contra explosiones de polvo	Ex tb IIIC Db
ATEX protección contra explosiones de gas	Ex II 2 G Ex eb IIC Gb
ATEX protección contra explosiones de polvo	Ex II 2 D Ex tb IIIC Db
Homologación UL gas	E182378 V4 S2
Homologación ULus	E182378 V4 S2
Marcado ULus	Class I, Zone 1, AEx eb IIC Gb Zone 21, AEx tb IIIC Db
Homologación cUL	E182378V4S2
Marcado cUL	Class I, Zone 1, Ex eb IIC Gb Zone 21, Ex tb IIIC Db
Homologación Inmetro gas	UL-BR 14.0380U
Homologación Inmetro polvo	UL-BR 14.0380U
Certificaciones	ATEX (PTB), Canadá (CSA), Corea (KGS), EE.UU. (UL), IECEx (PTB)

#### Condiciones ambientales

Temperatura ambiente	-60 °C ... 70 °C
Temperatura ambiente	-76 °F ... +158 °F

8602C3-737-S-XXX-E08 N° de art. 318420

### Condiciones ambientales

Temperatura de almacenamiento	-60 °C ... 70 °C
Temperatura de almacenamiento	-76 °F ... +158 °F
Utilización en altura	< 2000 m
Altura máx.	2000 m
Grado de suciedad	3

### Datos mecánicos

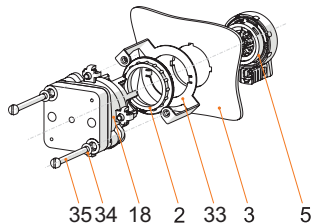
Grado de protección (IP)	IP66
Información sobre tipo protection	Según IEC/EN 60529
Material del envolvente	Poliamida
Sin silicona	No
Subconjunto	737
Diámetro	64 mm
Vida útil mín.	10 <sup>5</sup> accionamientos
Resis a los golpes (IEC 60079)	7 J
Resistencia a los golpes (IEC 62262)	min. IK08
Color mango	Rojo
Color collarín de protección	Amarillo
Fijación	Modelo de rosca
Junta	Silicona
Unidad de venta	1
Descripción Nota	El cierre (máx. 3 elementos) se puede determinar con las propias piezas de cierre incluidas. Posición de mando cerrable: sin determinar. En los subconjuntos no montados se incluye la placa estándar 0/OFF-I/ON y la parte larga del acoplamiento. El resto de placas debe pedirse por separado.
Peso	71 g
Peso	0,16 lb

### Montaje / Instalación

Tipo de montaje	Montaje de panel frontal
Par de apriete	3 N · m
Par de apriete lbf in	26,55 lbf in

8602C3-737-S-XXX-E08 N° de art. 318420

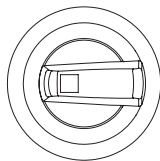
Gráficos técnico – Se reserva el derecho a modificaciones



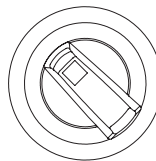
Montaje frontal con combinador de control, serie 8008

**Leyenda**

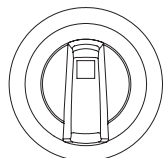
- 2 = Contratuerca (N.º de pedido. 205592)
- 3 = Pared de instalación (grosor de pared máx. 2 mm [0,0787 in])
- 5 = Actuador 8302/3 con junta (4)
- 18 = Combinador de control 8008/2-
- 33 = Adaptador 8602/3 montaje frontal para tipo 8008/2
- 34 = Arandela M4
- 35 = Tornillo M4x



**Explicación del indicador de posición:**  
 Interruptor estándar, bloqueable en posición 0/OFF  
 Posición del selector 90°



**Explicación del indicador de posición:**  
 Interruptor estándar, bloqueable en posición 0/OFF  
 Posición del selector 45°



**Explicación del indicador de posición:**  
 Interruptor de seguridad, bloqueable en I/ON  
 Posición del selector 0°

Esquema de medida (todas las medidas en [pulgadas]) – Se reserva el derecho a modificaciones

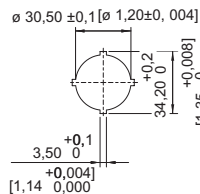
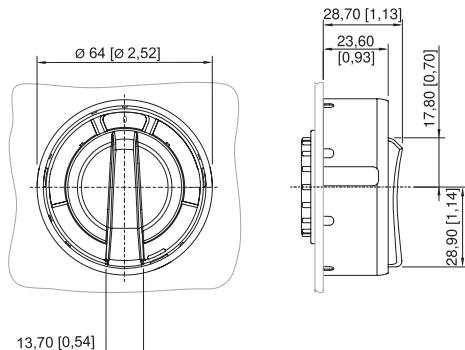


Imagen única de troquelado



8602/3-736 Selector rotativo maxi, selector negro, collar de protección negro  
 8602/3-737 Selector rotativo maxi, selector rojo, collar de protección amarillo  
 Actuador con accionamiento axial

## Accesorios

### Cerradura de cilindro



Para el bloqueo (estribo Ø 3)

N° de art.


107115

8602C3-737-S-XXX-E08 N° de art. 318420


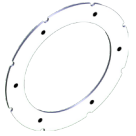
**Piezas de repuesto**


**Placas para selector rotativo Maxi SC736, SC737**


**N° de art.**

	Ø 58,5 0/OFF I/ON	274882
	Ø 58,5 0/OFF • I/ON	318459
	Ø 58,5 0 BETRIEB I	263982
	Ø 58,5 0 EIN	270806
	Ø 58,5 0 I	318506
	Ø 58,5 0 I II	318507
	Ø 58,5 AUS AUTO EIN	270807
	Ø 58,5 AUTO 0 BETRIEB I	270808
	Ø 58,5 HAND 0 AUTO	318460
	Ø 58,5 I 0 I 0	318501
	Ø 58,5 I 0 II	318502

8602C3-737-S-XXX-E08 N° de art. 318420

<b>Placas para selector rotativo Maxi SC736, SC737</b>		<b>N° de art.</b>
	Ø 58,5 I II	318503
	Ø 58,5 .....	318504

<b>Llave especial</b>		<b>N° de art.</b>
	Para fijar la contratuerca de plástico	169101

<b>Adaptador con material de fijación para instalación frontal</b>		<b>N° de art.</b>
	8602/3 Montaje frontal para combinador de control, serie 8008/2-0 grosor máx. de pared 2 mm	297995
	8602/3 Montaje frontal para combinador de control, serie 8008/2-6 grosor máx. de pared 2 mm	297996
	8602/3 Montaje frontal para combinador de control, serie 8008/2-1 grosor máx. de pared 2 mm	297997

Nos reservamos el derecho a modificar los datos técnicos, las dimensiones, los pesos, las construcciones y las opciones de entrega.