

8602C3-737-B-XXX-E08 N° de art. 318419



- Pulsador, pulsador seta, pulsador seta con llave, pulsador seta enclavable, pulsador doble e pulsador luminoso, mando rotativo, selector de llave, actuador potenciómetro e indicador luminoso
- Es posible accionar hasta cuatro contactos de la serie 8082 con un único
- Actuador axial
- Los selectores de llave y los interruptores giratorios pueden codificarse en todo momento como "posición fija/ con retorno" o "llave no extraíble"

MY R. STAHL 8602A



Los actuadores de la serie 8602/3 pueden resistir en entornos con las condiciones más extremas gracias a sus características técnicas especiales. Además de poderse utilizar a una temperatura ambiente de entre -60 °C y +70 °C, cuenta con protección IP66 según EN60529. También es posible accionar hasta cuatro contactos de la serie 8082 con un único actuador axial de la serie 8602/3.

La opción de codificación del interruptor rotativo es novedosa y única. Gracias a su codificación integrada es posible ajustar en cualquier momento las funciones "posición fija/ con retorno" y/ o "llave no extraíble" sin accesorios adicionales. Está disponible una amplia gama de accesorios portaletreiros y dispositivos de bloqueo

Datos técnicos

Protección contra explosiones

| | |
|--|---|
| Aplicaciones (zonas) | 1, 2, 21, 22 |
| Homologación IECEx gas | IECEx PTB 13.0047U |
| IECEx Protección contra explosiones de gas | Ex eb IIC Gb |
| Homologación IECEx polvo | IECEx PTB 13.0047 U |
| IECEx protección contra explosiones de polvo | Ex tb IIIC Db |
| ATEX protección contra explosiones de gas | Ex II 2 G Ex eb IIC Gb |
| ATEX protección contra explosiones de polvo | Ex II 2 D Ex tb IIIC Db |
| Homologación UL gas | E182378 V4 S2 |
| Homologación ULus | E182378 V4 S2 |
| Marcado ULus | Class I, Zone 1, AEx eb IIC Gb Zone 21, AEx tb IIIC Db |
| Homologación cUL | E182378V4S2 |
| Marcado cUL | Class I, Zone 1, Ex eb IIC Gb Zone 21, Ex tb IIIC Db |
| Homologación Inmetro gas | UL-BR 14.0380U |
| Homologación Inmetro polvo | UL-BR 14.0380U |
| Certificaciones | ATEX (PTB), Canadá (CSA), Corea (KGS), EE.UU. (UL), IECEx (PTB) |

Condiciones ambientales

| | |
|----------------------|-------------------|
| Temperatura ambiente | -20 °C ... 60 °C |
| Temperatura ambiente | -4 °F ... +140 °F |

8602C3-737-B-XXX-E08 N° de art. 318419

Condiciones ambientales

| | |
|-------------------------------|--------------------|
| Temperatura de almacenamiento | -25 °C ... 60 °C |
| Temperatura de almacenamiento | -13 °F ... +140 °F |
| Utilización en altura | < 2000 m |
| Altura máx. | 2000 m |
| Grado de suciedad | 3 |

Datos mecánicos

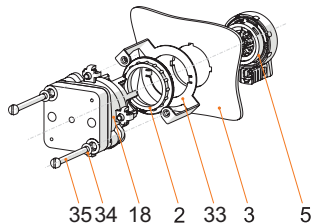
| | |
|--------------------------------------|--|
| Grado de protección (IP) | IP66 |
| Información sobre tipo protection | Según IEC/EN 60529 |
| Material del envolvente | Poliamida |
| Sin silicona | Sí |
| Subconjunto | 737 |
| Diámetro | 64 mm |
| Vida útil mín. | 10 ⁵ accionamientos |
| Resis a los golpes (IEC 60079) | 7 J |
| Resistencia a los golpes (IEC 62262) | min. IK08 |
| Color mango | Rojo |
| Color collarín de protección | Amarillo |
| Fijación | Modelo de rosca |
| Junta | Estándar |
| Unidad de venta | 1 |
| Descripción Nota | El cierre (máx. 3 elementos) se puede determinar con las propias piezas de cierre incluidas. Posición de mando cerrable: sin determinar. En los subconjuntos no montados se incluye la placa estándar 0/OFF-I/ON y la parte larga del acoplamiento. El resto de placas debe pedirse por separado. |
| Peso | 71 g |
| Peso | 0,16 lb |

Montaje / Instalación

| | |
|-----------------------|--------------------------|
| Tipo de montaje | Montaje de panel frontal |
| Par de apriete | 3 N · m |
| Par de apriete lbf in | 26,55 lbf in |

8602C3-737-B-XXX-E08 N° de art. 318419

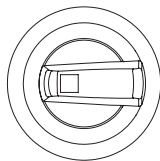
Gráficos técnico – Se reserva el derecho a modificaciones



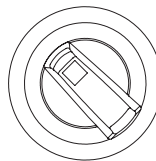
Montaje frontal con combinador de control, serie 8008

Leyenda

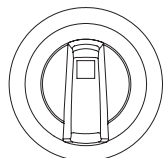
- 2 = Contratuerca (N.º de pedido. 205592)
- 3 = Pared de instalación (grosor de pared máx. 2 mm [0,0787 in])
- 5 = Actuador 8302/3 con junta (4)
- 18 = Combinador de control 8008/2-
- 33 = Adaptador 8602/3 montaje frontal para tipo 8008/2
- 34 = Arandela M4
- 35 = Tornillo M4x



Explicación del indicador de posición:
 Interruptor estándar, bloqueable en posición 0/OFF
 Posición del selector 90°



Explicación del indicador de posición:
 Interruptor estándar, bloqueable en posición 0/OFF
 Posición del selector 45°



Explicación del indicador de posición:
 Interruptor de seguridad, bloqueable en I/ON
 Posición del selector 0°

Esquema de medida (todas las medidas en [pulgadas]) – Se reserva el derecho a modificaciones

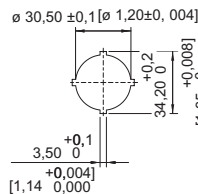
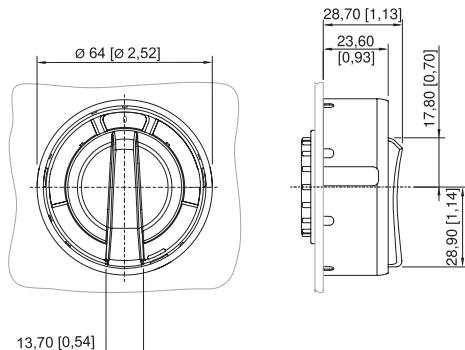


Imagen única de troquelado



8602/3-736 Selector rotativo maxi, selector negro, collar de protección negro
 8602/3-737 Selector rotativo maxi, selector rojo, collar de protección amarillo
 Actuador con accionamiento axial

Accesorios

Cerradura de cilindro



Para el bloqueo (estribo Ø 3)

N° de art.

107115

8602C3-737-B-XXX-E08 N° de art. 318419

Piezas de repuesto

Placas para selector rotativo Maxi SC736, SC737

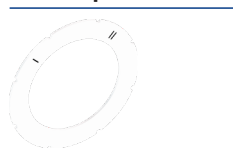
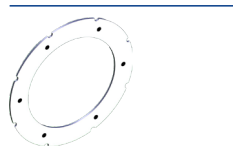
N° de art.

| | | |
|--|----------------------------|--------|
| | Ø 58,5 0/OFF I/ON | 274882 |
| | Ø 58,5 0/OFF • I/ON | 318459 |
| | Ø 58,5 0 BETRIEB I | 263982 |
| | Ø 58,5 0 EIN | 270806 |
| | Ø 58,5 0 I | 318506 |
| | Ø 58,5 0 I II | 318507 |
| | Ø 58,5 AUS AUTO EIN | 270807 |
| | Ø 58,5 AUTO 0 BETRIEB I | 270808 |
| | Ø 58,5 HAND 0 AUTO | 318460 |
| | Ø 58,5 I 0 I 0 | 318501 |
| | Ø 58,5 I 0 II | 318502 |

8602C3-737-B-XXX-E08 N° de art. 318419


Placas para selector rotativo Maxi SC736, SC737

N° de art.

| | | |
|--|-------------------------|---------------|
|  | <p>Ø 58,5 I II</p> | <p>318503</p> |
|  | <p>Ø 58,5</p> | <p>318504</p> |

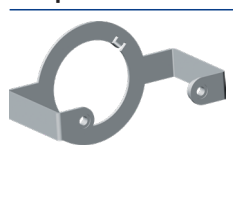
Llave especial

N° de art.

| | | |
|--|---|---------------|
|  | <p>Para fijar la contratuerca de plástico</p> | <p>169101</p> |
|--|---|---------------|

Adaptador con material de fijación para instalación frontal

N° de art.

| | | |
|---|---|---------------|
|  | <p>8602/3 Montaje frontal para combinador de control, serie 8008/2-0 grosor máx. de pared 2 mm</p> | <p>297995</p> |
| | <p>8602/3 Montaje frontal para combinador de control, serie 8008/2-6 grosor máx. de pared 2 mm</p> | <p>297996</p> |
| | <p>8602/3 Montaje frontal para combinador de control, serie 8008/2-1 grosor máx. de pared 2 mm</p> | <p>297997</p> |

Nos reservamos el derecho a modificar los datos técnicos, las dimensiones, los pesos, las construcciones y las opciones de entrega.