

TEF92095002 N° de art. 262982



- Perfil bajo, montaje sencillo en el armario de mando
- Elemento calefactor autorregulable, protección frente al sobrecalentamiento
- Construcción robusta de acero AISI 316L resistente a los ácidos
- Requiere poco mantenimiento
- Se puede utilizar en envolventes de dispositivos y armarios de mando para evitar la formación de condensado y supervisar el clima
- Protección frente a las heladas

MY R. STAHL T9209A



Calefacción de envolvente autorregulable con protección Ex e homologada en todo el mundo. Envoltorio de acero AISI 316L resistente a los ácidos. Con cable de conexión para la conexión de red. Con una potencia de salida de 50-300 W a 0 °C.

Datos técnicos

Protección contra explosiones

Aplicaciones (zonas)	1, 2
Homologación IECEX gas	IECEX NEM 11.0005X
IECEX Protección contra explosiones de gas	Ex e IIC T4 Gb
Homologación ATEX gas	NEMKO 11ATEX1098X
ATEX protección contra explosiones de gas	Ex II 2 G Ex e IIC T4 Gb

Datos eléctricos

Tensión de funcionamiento asignada CA	120 V
Potencia	175 W
Rango de frecuencia	50 – 60 Hz

Condiciones ambientales

Temperatura ambiente	-50 °C ... +50 °C (bajo tensión)
Temperatura de almacenamiento	-50 °C ... +80 °C

Datos mecánicos

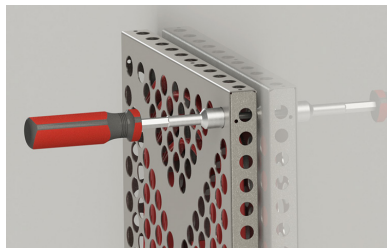
Grado de protección (IP)	IP66
Grado de protección nota	Utilizable en envolventes
Material del envolvente	Acero inoxidable 1.4404
Tipo de cable de conexión	2 x 2,5 + PE
Longitud del cable	1,5 m
Dimensión A	280 mm
Dimensión B	700 mm
Dimensión C	30 mm
Dimensión D	590 mm
Dimensión E	240 mm
Peso	5 kg
Peso	11,02 lb

TEF92095002 N° de art. 262982

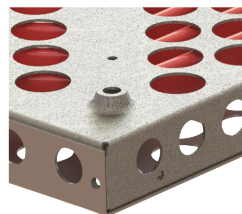
Gráficos técnico – Se reserva el derecho a modificaciones



Mantener la calefacción cerca de la superficie de montaje y colocar los tornillos M6 en cada uno de los cuatro orificios de montaje.

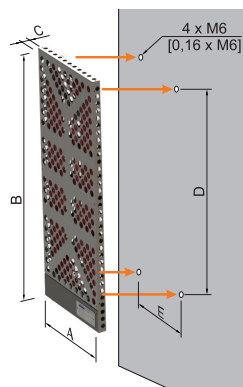


Apretar los tornillos con una herramienta para fijar la calefacción.



4 orificios de montaje de Ø 6 mm en la parte trasera de la calefacción

Esquema de medida (todas las medidas en [pulgadas]) – Se reserva el derecho a modificaciones



Potencia nominal ¹⁾	Dimensiones exteriores			Medidas de montaje		Peso	Longitud del conducto de alimentación libre
	A	B	C	D	E		
50 W	200	300	30	190	160	2 kg	1 m
100 W	240	550	30	440	200	3 kg	1 m
175 W	280	700	30	590	240	5 kg	1,5 m
300 W	360	870	30	760	320	8 kg	1,5 m

¹⁾ Nota: Potencia nominal sin viento a 0 °C

Nos reservamos el derecho a modificar los datos técnicos, las dimensiones, los pesos, las construcciones y las opciones de entrega.