

Material de instalación y accesorios

Prensaestopas para bajas temperaturas con inserto de junta reducida

8161/7-M50-3516-LT N° de art. 340447



- Para una prensaestopa segura en zonas Ex e y Ex i
- Utilizable en un rango de temperatura de -60 ... +75 °C, grado de protección IP68
- Disponible como modelo Ex e y Ex i el modelo Ex i se reconoce por la tuerca ciega azul
- Apto para diámetros de cable 1 ... 48 mm
- Modelos con varios tapones ciegos

MY R. STAHL 8161B



Los Prensaestopas de las series 8161/7 y 8161/8 de R. STAHL sirven para introducir cables en envoltentes Ex e de forma segura. Son aptas para diámetros de cable de 1 ... 48 mm. Están disponibles para circuitos eléctricos Ex e y Ex i; el modelo Ex i se reconoce por la tuerca ciega azul. Se puede colocar un tapón de cierre en las entradas que no se utilicen.

Datos técnicos

Protección contra explosiones

| | |
|--|---|
| Modelo Ex | Ex e |
| Aplicaciones (zonas) | 1, 2, 21, 22 |
| Homologación IECEx gas | IECEx PTB 14.0011 X |
| IECEx Protección contra explosiones de gas | Ex eb IIC Gb |
| Homologación IECEx polvo | IECEx PTB 14.0011 X |
| IECEx protección contra explosiones de polvo | Ex tb IIIC Db |
| ATEX protección contra explosiones de gas | Ex II 2 G Ex eb IIC Gb |
| ATEX protección contra explosiones de polvo | Ex II 2 D Ex tb IIIC Db |
| Certificaciones | ATEX (PTB), Brasil (ULB), China (NEPSI), Corea (KGS), IECEx (PTB) |
| Certificado de conformidad | ATEX (EUK), China (CCC) |

Condiciones ambientales

| | |
|-----------------------|-------------------|
| Temperatura ambiente | -60 °C ... +75 °C |
| Utilización en altura | < 2000 m |

Datos mecánicos

| | |
|------------------------------|---|
| Abrazadera | No |
| Grado de protección (IP) | IP66 |
| Grado de protección nota | IP68 con 5 bar 30 min. (protección IP según IEC/EN 60529) |
| Material de junta | Junta de perfil SI |
| Material del anillo de junta | SI |
| Material | Poliamida, reforzado con fibra de vidrio |
| Sin silicona | No |
| Autoextinguible | Sí |
| Resistente al fuego | Sí |

Material de instalación y accesorios

Prensaestopas para bajas temperaturas con inserto de junta reducida

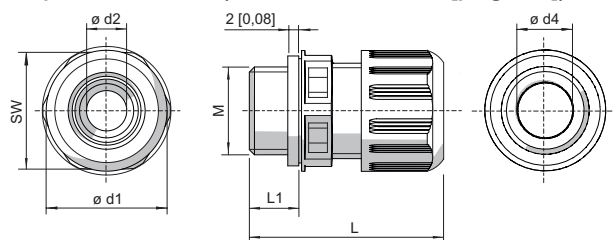
8161/7-M50-3516-LT N° de art. 340447



Datos mecánicos

| | |
|--------------------------------|-----------------------------|
| Sin halógenos | Sí |
| Resistencia superficial | $\leq 10^{13} \Omega$ |
| Zona de sujeción | 16 – 35 mm |
| Tipo de armadura | tipos de cable sin armadura |
| Zona de sujeción | 16 ... 35 mm |
| Longitud total | 59 ... 72 mm |
| Medida entre vértices | 61 mm |
| Ancho de llave | 55 mm |
| Tamaño de la rosca | M50 |
| Longitud de la rosca | 14 mm |
| Rendimiento de la rosca | 1,5 mm |
| Resis a los golpes (IEC 60079) | 4 J |
| Color | negro |
| Tamaño de lote | 4 |
| Peso | 107 g |
| Peso | 0,24 lb |

Esquema de medida (todas las medidas en [pulgadas]) – Se reserva el derecho a modificaciones



M = Tamaño de la rosca
 SW = Ancho de llave
 L1 = Longitud de la rosca
 L = Longitud total

Prensaestopas sin protección contra dobleces

| Tamaño de la rosca | Ancho de llave | Longitud total | Longitud total (con rosca larga) | Longitud de la rosca | Longitud de la rosca (rosca larga) | Zona de sujeción + Inserto de junta reducida | Dimensión d1 | Dimensión d2 | Dimensión d4 |
|--------------------|----------------|----------------|----------------------------------|----------------------|------------------------------------|--|--------------|--------------|--------------|
| M12 | 16,00 mm | 29 ... 34 mm | 35 ... 40 mm | 9 mm | 15 mm | 1 - 6 mm | 18 mm | 7,3 mm | 6,3 mm |
| M16 | 20,00 mm | 31 ... 37 mm | 37 ... 43 mm | 9 mm | 15 mm | 2 - 9 mm | 22 mm | 10,3 mm | 9,3 mm |
| M20 | 24,00 mm | 36 ... 43 mm | 41 ... 48 mm | 10 mm | 15 mm | 4 - 13 mm | 27 mm | 13,3 mm | 13,3 mm |
| M25 | 29,00 mm | 38 ... 46 mm | 43 ... 51 mm | 10 mm | 15 mm | 7 - 17 mm | 32 mm | 17,3 mm | 17,3 mm |
| M32 | 36,00 mm | 42 ... 50 mm | 45 ... 53 mm | 12 mm | 15 mm | 9 - 21 mm | 40 mm | 21,3 mm | 21,3 mm |
| M40 | 46,00 mm | 52 ... 65 mm | 58 ... 71 mm | 12 mm | 18 mm | 12 - 28 mm | 51 mm | 28,3 mm | 30 mm |
| M50 | 55,00 mm | 59 ... 72 mm | 63 ... 76 mm | 14 mm | 18 mm | 16 - 35 mm | 61 mm | 35,3 mm | 40 mm |

Material de instalación y accesorios
Prensaestopas para bajas temperaturas
con inserto de junta reducida
8161/7-M50-3516-LT N° de art. 340447



| | | | | | | | | | |
|-----|-------------|-----------------|-----------------|-------|-------|------------|-------|------------|----------|
| M63 | 68,00 mm | 64 ... 78 mm | 67 ... 81 mm | 15 mm | 18 mm | 28 - 48 mm | 75 mm | 48,3 mm | 53 mm |
|-----|-------------|-----------------|-----------------|-------|-------|------------|-------|------------|----------|

Nos reservamos el derecho a modificar los datos técnicos, las dimensiones, los pesos, las construcciones y las opciones de entrega.