

Material de instalación y accesorios

Prensaestopas para bajas temperaturas con inserto de junta reducida

8161/8-M50-3516-LT N° de art. 340450



- Para una prensaestopa segura en zonas Ex e y Ex i
- Utilizable en un rango de temperatura de -60 ... +75 °C, grado de protección IP68
- Disponible como modelo Ex e y Ex i el modelo Ex i se reconoce por la tuerca ciega azul
- Apto para diámetros de cable 1 ... 48 mm
- Modelos con varios tapones ciegos

MY R. STAHL 8161B



Los Prensaestopas de las series 8161/7 y 8161/8 de R. STAHL sirven para introducir cables en envoltentes Ex e de forma segura. Son aptas para diámetros de cable de 1 ... 48 mm. Están disponibles para circuitos eléctricos Ex e y Ex i; el modelo Ex i se reconoce por la tuerca ciega azul. Se puede colocar un tapón de cierre en las entradas que no se utilicen.

Datos técnicos

Protección contra explosiones

Modelo Ex	Ex i
Aplicaciones (zonas)	1, 2, 21, 22
Homologación IECEx gas	IECEx PTB 14.0011 X
IECEx Protección contra explosiones de gas	Ex eb IIC Gb
Homologación IECEx polvo	IECEx PTB 14.0011 X
IECEx protección contra explosiones de polvo	Ex tb IIIC Db
ATEX protección contra explosiones de gas	Ex II 2 G Ex eb IIC Gb
ATEX protección contra explosiones de polvo	Ex II 2 D Ex tb IIIC Db
Certificaciones	ATEX (PTB), Brasil (ULB), China (NEPSI), Corea (KGS), IECEx (PTB)
Certificado de conformidad	ATEX (EUK), China (CCC)

Condiciones ambientales

Temperatura ambiente	-60 °C ... +75 °C
Utilización en altura	< 2000 m

Datos mecánicos

Abrazadera	No
Grado de protección (IP)	IP66
Grado de protección nota	IP68 con 5 bar 30 min. (protección IP según IEC/EN 60529)
Material de junta	Junta de perfil SI
Material del anillo de junta	SI
Material	Poliamida, reforzado con fibra de vidrio
Sin silicona	No
Autoextinguible	Sí
Resistente al fuego	Sí

Material de instalación y accesorios

Prensaestopas para bajas temperaturas con inserto de junta reducida

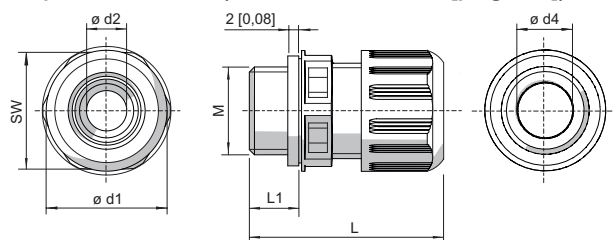
8161/8-M50-3516-LT N° de art. 340450



Datos mecánicos

Sin halógenos	Sí
Resistencia superficial	$\leq 10^{13} \Omega$
Zona de sujeción	16 – 35 mm
Tipo de armadura	tipos de cable sin armadura
Zona de sujeción	16 ... 35 mm
Longitud total	59 ... 72 mm
Medida entre vértices	61 mm
Ancho de llave	55 mm
Tamaño de la rosca	M50
Longitud de la rosca	14 mm
Rendimiento de la rosca	1,5 mm
Resis a los golpes (IEC 60079)	4 J
Color	azul
Tamaño de lote	4
Peso	107 g
Peso	0,24 lb

Esquema de medida (todas las medidas en [pulgadas]) – Se reserva el derecho a modificaciones



M = Tamaño de la rosca
 SW = Ancho de llave
 L1 = Longitud de la rosca
 L = Longitud total

Prensaestopas sin protección contra dobleces

Tamaño de la rosca	Ancho de llave	Longitud total	Longitud total (con rosca larga)	Longitud de la rosca	Longitud de la rosca (rosca larga)	Zona de sujeción + Inserto de junta reducida	Dimensión d1	Dimensión d2	Dimensión d4
M12	16,00 mm	29 ... 34 mm	35 ... 40 mm	9 mm	15 mm	1 - 6 mm	18 mm	7,3 mm	6,3 mm
M16	20,00 mm	31 ... 37 mm	37 ... 43 mm	9 mm	15 mm	2 - 9 mm	22 mm	10,3 mm	9,3 mm
M20	24,00 mm	36 ... 43 mm	41 ... 48 mm	10 mm	15 mm	4 - 13 mm	27 mm	13,3 mm	13,3 mm
M25	29,00 mm	38 ... 46 mm	43 ... 51 mm	10 mm	15 mm	7 - 17 mm	32 mm	17,3 mm	17,3 mm
M32	36,00 mm	42 ... 50 mm	45 ... 53 mm	12 mm	15 mm	9 - 21 mm	40 mm	21,3 mm	21,3 mm
M40	46,00 mm	52 ... 65 mm	58 ... 71 mm	12 mm	18 mm	12 - 28 mm	51 mm	28,3 mm	30 mm
M50	55,00 mm	59 ... 72 mm	63 ... 76 mm	14 mm	18 mm	16 - 35 mm	61 mm	35,3 mm	40 mm

Material de instalación y accesorios
Prensaestopas para bajas temperaturas
con inserto de junta reducida
8161/8-M50-3516-LT N° de art. 340450



M63	68,00 mm	64 ... 78 mm	67 ... 81 mm	15 mm	18 mm	28 - 48 mm	75 mm	48,3 mm	53 mm
-----	-------------	-----------------	-----------------	-------	-------	------------	-------	------------	----------

Nos reservamos el derecho a modificar los datos técnicos, las dimensiones, los pesos, las construcciones y las opciones de entrega.