



- La tecnología LED más moderna con un rendimiento lumínico elevado y una prolongada vida útil
- Eficiencia de la luminaria extremadamente alta
- Duración de funcionamiento asignada conmutable de 1,5 h a 3,0 h
- El flujo luminoso después de 100 000 h todavía es el 90 % del flujo inicial
- Opcionalmente, con DALI para controlar y supervisar la luminaria
- Prueba automática semanal de funcionamiento y prueba anual de duración de funcionamiento asignada

MY R. STAHL 6009D



La luminaria de seguridad con LED de la serie 6009/4 con batería incorporada puede instalarse con circuito de reserva, conexión continua o circuito de reserva conmutable. Automáticamente se realiza una prueba semanal de funcionamiento y una prueba anual de duración de funcionamiento asignada. Los resultados se muestran mediante una indicación LED.

Datos técnicos

Protección contra explosiones

Modelo Ex	Sí
Aplicaciones (zonas)	1 2 21 22
Homologación IECEx gas	IECEX IBE 16.0038
IECEX Protección contra explosiones de gas	Ex db eb ib op is IIC T4 Gb
Homologación IECEx polvo	IECEX IBE 16.0038
IECEX protección contra explosiones de polvo	Ex tb op is IIIC T100 °C Db
Homologación ATEX gas	IBExU 16 ATEX 1199
ATEX protección contra explosiones de gas	⊕ II 2 G Ex db eb ib op is IIC T4 Gb
Homologación ATEX polvo	IBExU 16 ATEX 1199
ATEX protección contra explosiones de polvo	⊕ II 2 D Ex tb op is IIIC T100 °C Db
Homologaciones y certificaciones	ATEX IECEX
Certificaciones	ATEX (IBE), IECEx (IBE), Polonia (CNBOP)
Certificación naval	DNV
Certificado de conformidad	ATEX (EUK), Declaración de conformidad (AUS)

Datos eléctricos

Tensión de funcionamiento asignada CA	100 ... 240 V
Modelo batería	Batería NiCd, resistente al gas
Tensión de funcionamiento de la batería	6 V
Capacidad de la batería	7 Ah
Función de autodiagnóstico	con (estándar)

Datos eléctricos

Rango de frecuencia	50 – 60 Hz
---------------------	------------

Datos de luz

Número de lámparas	1
Potencia de la lámpara	45 W
Lámpara	LED
Color de la luz	5000 K - Blanco neutro
Distribución de la luz	120°x120° con pantalla difusora
Eficiencia de la lámpara	129 lm/W
Flujo luminoso de la lámpara	5810 lm
Duración de servicio	1,5 / 3h servicio luz de emergencia
Potencia lumínica de la iluminación de emergencia	20 % - 3 h 35 % - 1,5 h
Lectura de color	≥ 80
Temperatura de color	5000 K

Condiciones ambientales

Temperatura ambiente	-30 °C ... +50 °C Indicación para cableado transversal máx. 3 x 16 A -30 °C ... +55 °C Indicación para cableado transversal 2 máx. 3 x 10 A
----------------------	--

Datos mecánicos

Modelo	Modelo estándar
Grado de protección IP (IEC 60598)	IP66/IP67
Material del envoltente	Resina de poliéster, reforzado con fibra de vidrio
Color de la carcasa	gris claro (RAL 7035)
Difusor	con difusor
Material de junta	Silicona
Sin silicona	Contiene silicona
Material de cubas	Policarbonato
Regleta de bornes instalada	PE + N + L1 + L2 + L3 + L´
Borne de conexión unifilar máxima	6 mm ²
Borne de conexión de hilo fino máxima	4 mm ²
Tipo de cable de conexión	de hilo fino unifilar
Tamaño	4
Anchura	183,5 mm
Altura	125 mm
Longitud	1467 mm
Resistencia a los golpes (IEC 62262)	IK10
Peso	9.2 kg
Peso	20,28 lb
Desconexión de la lámpara	Desconexión de todos los polos

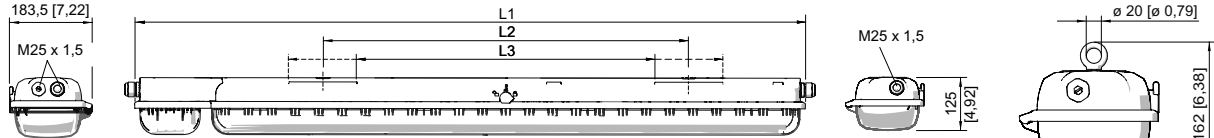
Componentes

Placa roscada	2x acero inoxidable SS430
Balasto	6046/311-121-010
Cableado transversal	con 6 conductores 2,5 mm ²
Orificios	3 x M20
Prensaestopas	disponible como accesorio

Componentes

Tapón de cierre	disponible como accesorio
Accesorios	sin

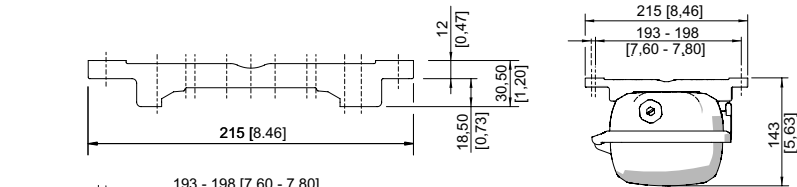
Esquema de medida (todas las medidas en [pulgadas]) – Se reserva el derecho a modificaciones



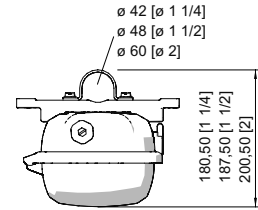
Tamaño 2:
 L1 = 857 mm [33,74]
 L2 = 400 mm [15,75]
 L3 = 320... 480 mm [12,60... 18,90]

Tamaño 4:
 L1 = 1467 mm [57,76]
 L2 = 800 mm [31,50]
 L3 = 670... 930 mm [26,38... 36,61]

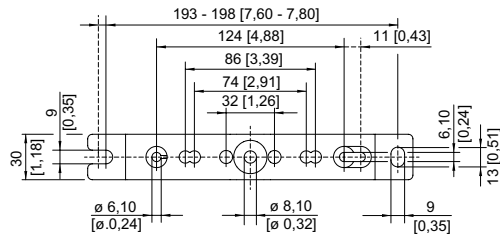
Tornillo de cáncamo montado en tuerca autoinsertable de la luminaria



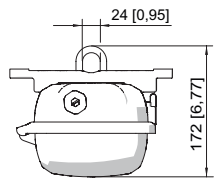
Raíl de montaje DIN



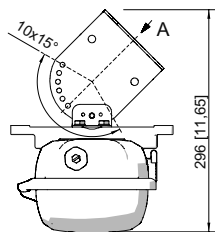
Abrazadera de tubo montada en raíl de montaje DIN



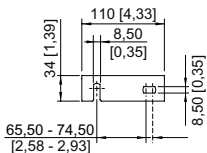
Raíl de montaje DIN



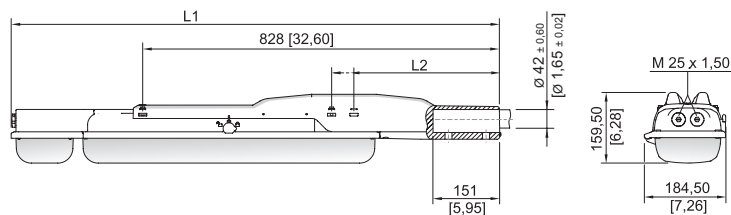
SopORTE de montaje montado en raíl de montaje DIN



A



Escuadra de fijación de pared montada en raíl de montaje DIN



Con adaptador de montaje en poste

Tamaño 2:

L1 = 1133 mm [44,61]

L2 = 390 mm [15,35]

Tamaño 4:

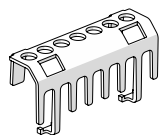
L1 = 1742 mm [68,58]

L2 = 338 mm [13,31]

Accesorios

Protección contra contactos accidentales

N° de art.

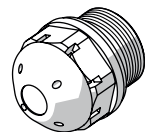


La protección contra contactos accidentales sirve para proteger a los técnicos de mantenimiento e instaladores eléctricos contra el contacto involuntario con piezas conductoras de electricidad. El tipo de protección aumenta a IP20 al utilizar la protección contra contactos accidentales.

283153

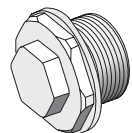
Tapón respiradero

N° de art.



Rosca: M25 x 1,5 (20 piezas); sin contratuerca

285780

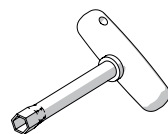


Rosca: M25 x 1,5 (1 pieza); para instalación en las luminarias; de acero, sin contratuerca

296608

Llave de vaso

N° de art.

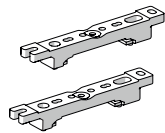


M8/SW 13;
para accionar el cierre central

222430

Raíl de montaje DIN

N° de art.

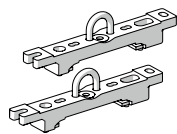


para diferentes distancias de montaje; 1 par

222826

Soporte de montaje

N° de art.



Soporte de suspensión montado en raíl de montaje DIN para diferentes distancias de montaje; 1 par

222456

Adaptador de montaje en poste

N° de art.



para montaje posterior en las luminarias de tamaño 2 y tamaño 4, completo con piezas de montaje (para diámetro de tubo de 42 mm)

227512

Iluminación

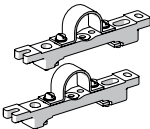
Luminaria de seguridad con LED

GRP


6009/4148-2103-162-2220-22-850011 N° de art. 267875

STAHL

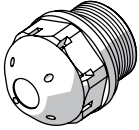
Abrazadera de tubo

		N° de art.
	R 1 1/2"; con raíl de montaje DIN para diferentes distancias de montaje; material: acero inoxidable; 1 par	222459
	R 1 1/4"; con raíl de montaje DIN para diferentes distancias de montaje; material: acero inoxidable; 1 par	222458
	R 2"; con raíl de montaje DIN para diferentes distancias de montaje; material: acero inoxidable; 1 par	222460

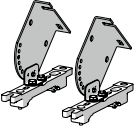
Tornillo de cáncamo

		N° de art.
	M8, se puede montar directamente en tuercas autoinsertables; 1 par	115736

Tapón respiradero

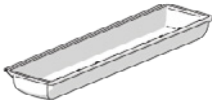
		N° de art.
	Rosca: M25 x 1,5 (20 pieza); para instalación en las luminarias; de plástico moldeado; sin contratuerca	138576
	contra la formación de agua condensada M25 x 1,5	115738

Escuadra de fijación para pared y techo

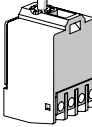
		N° de art.
	montado en raíl de montaje DIN para diferentes distancias de montaje; material: acero inoxidable; la luminaria puede orientarse en pasos de 15°; 1 par	222827

Piezas de repuesto

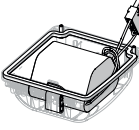
Difusor de luminaria

		N° de art.
	para luminaria de tamaño 4	222428

Elemento de contacto

		N° de art.
	Elemento de conmutación 8080/1-3-L, 2 NC	132527

Juego de baterías

		N° de art.
	Tapa de la batería con batería integrada. Batería NiCd, resistente al gas; 7 Ah/6 V	223532

Nos reservamos el derecho a modificar los datos técnicos, las dimensiones, los pesos, las construcciones y las opciones de entrega.