

# Dispositivos de control y señalización

## Dispositivo de control para montaje en panel

Ex e

8003/131-010S N° de art. 269837

STAHL

PanSiG



- Configuración flexible mediante pulsador, pulsador de seta, pulsador de seta enclavable, pulsador de llave de seta, pulsador de llave, interruptor de llave
- Montaje sencillo gracias a su fijación de un orificio
- Funciones codificables "accionamiento encajado", "accionamiento momentáneo", "llave no extraíble"
- Terminales de resorte con caja de conexión

MY R. STAHL 8003B



Los interruptores y pulsadores de mando para montaje en panel de la serie 8003 de R. STAHL se encargan de múltiples funciones de conmutación de hasta 6 A en posiciones de encaje y de pulsación cuya codificación puede modificarse posteriormente. Son equipos que cuentan con protección contra explosiones completamente homologada y con caja de conexión Ex e. Con el mecanismo de sujeción patentado, el montaje en paneles con orificios de perforación normalizados de 30,5 mm se realiza de forma rápida y sencilla.

Tiene a su disposición actuadores adecuados para las más variadas aplicaciones.

## Datos técnicos

### Protección contra explosiones

Ámbito de validez	Unión Europea (ATEX) IECEX CCC
Aplicaciones (zonas)	1, 2, 21, 22
Homologación IECEX gas	IECEX PTB 06.0065X
IECEX Protección contra explosiones de gas	Ex db eb IIC T6 Gb
Homologación IECEX polvo	IECEX PTB 06.0065X
IECEX protección contra explosiones de polvo	Ex tb IIIC T80 °C Db
Homologación ATEX gas	PTB 02 ATEX 1057 X
ATEX protección contra explosiones de gas	⊕ II 2 G Ex db eb IIC T6 Gb
Homologación ATEX polvo	PTB 02 ATEX 1057 X
ATEX protección contra explosiones de polvo	⊕ II 2 D Ex tb IIIC T80 °C Db
Certificaciones	ATEX (PTB), Chine (CQST), Corea (KGS), IECEX (PTB)
Certificado de conformidad	ATEX (EUK), China (CCC)
Nota	El etiquetado del producto puede variar. Los dispositivos de serie cuentan con marcado ATEX e IECEX.

### Datos eléctricos

Tensión de funcionamiento asignada CA	500 V
Corriente de funcionamiento asignada	6 A
Corriente de funcionamiento asignada	6 A
Potencia de conmutación CA-12	500 V / 6 A / máx. 3000 VA
Potencia de conmutación CA-15	400 V / 6 A / máx. 1250 VA

# Dispositivos de control y señalización

## Dispositivo de control para montaje en panel

**STAHL**

Ex e

8003/131-010S N° de art. 269837

**Datos eléctricos**

Potencia de conmutación DC-13	110 V / 1 A / máx. 110 W
Potencia de conmutación D-13 2 elementos de contacto en serie	60 V / 6 A

**Condiciones ambientales**

Temperatura ambiente	-55 °C ... 60 °C
Temperatura ambiente	-67 °F ... +140 °F

**Datos mecánicos**

Grado de protección (IP) (IEC 60529)	detrás IP65, delante IP66
Material del envoltente	Poliamida
Material de contacto	Plata-níquel
Sin silicona	No
Número de contactos NA	2
Sección de conexión	0,75...1,5 mm <sup>2</sup>
Temperatura ambiente AWG	18 AWG ... 12 AWG
Profundidad de instalación	130 mm
Profundidad de instalación pulgadas	5,12 in
Vida útil mín.	10 <sup>5</sup> ciclos de maniobras
Peso	125 g

**Montaje / Instalación**

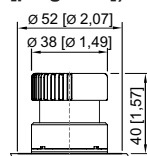
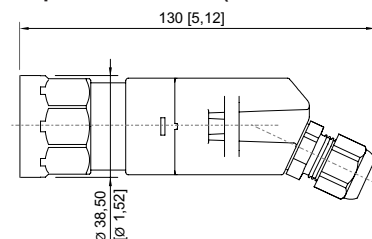
Par de apriete	3 N · m
Par de apriete lbf in	26,55 lbf in

**Componentes**

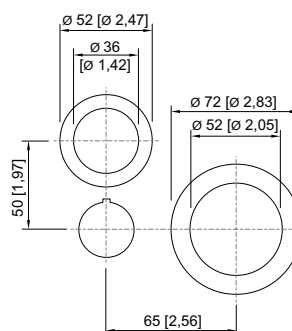
Adaptador	Pulsador de bloqueo Paro de emergencia
Entrada 1	8161/7-M16-0902
Entrada 1 clase	Racor de poliamida, negro

**Gráficos técnico – Se reserva el derecho a modificaciones**

Esquema de circuito 8003/13.  
Contacto NA

**Esquema de medida (todas las medidas en [pulgadas]) – Se reserva el derecho a modificaciones**

Pulsador de seta enclavable Ø 38 mm 8003/...-010,  
8003/...-012



Dimensiones de montaje para el pulsador de  
DESCONEXIÓN DE EMERGENCIA  
8003/...-009, 8003/...-010, 8003/...-015

# Dispositivos de control y señalización

## Dispositivo de control para montaje en panel



Ex e

8003/131-010S N° de art. 269837

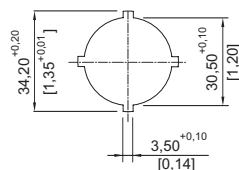
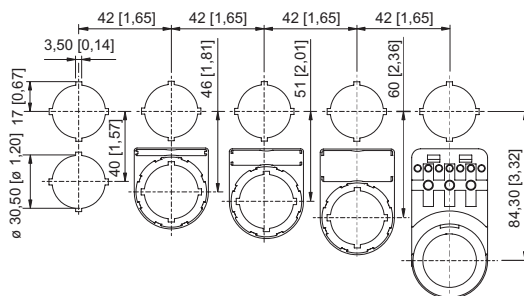


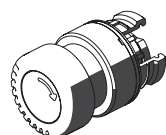
Imagen de troquelado



Dimensiones de montaje con/sin placa de identificación adicional

## Accesorios

### Actuadores



Pulsador de seta enclavable de DESCONEXIÓN DE EMERGENCIA

N° de art.

261756

### Elemento de cierre



8602C3-733-B  
para cerrar orificios de tapa que no se utilicen, Ø 30,5 mm, NBR

N° de art.

244306

8602C3-733-S  
para cerrar orificios de tapa que no se utilicen, Ø 30,5 mm, silicona

244307

## Piezas de repuesto

### Portarrótulos



Portarrótulos, tamaño 1, sin rótulo insertable  
Rotulación: 1 línea  
Para actuadores, se puede montar en orificios de perforación de Ø 30,5 mm

N° de art.

155632



Portarrótulos, tamaño 2, sin rótulo insertable  
Rotulación: 1 o 2 líneas  
Para actuadores, se puede montar en orificios de perforación de Ø 30,5 mm

155687



Portarrótulos, tamaño 3, sin rótulo insertable  
Rotulación: 1, 2 o 3 líneas  
Para actuadores, se puede montar en orificios de perforación de Ø 30,5 mm

155844

### Collarín de protección



8602A0751 metálico  
Para pulsador/interruptor de selección/pulsador de llave de seta/pulsador de seta enclavable/  
pulsador de seta Ø 39  
SC001, SC003, SC005, SC008, SC009, SC010, SC012

N° de art.

155326

# Dispositivos de control y señalización

Dispositivo de control para montaje en panel

Ex e

8003/131-010S N° de art. 269837



## Placas de identificación para pulsadores e interruptores de selección

N° de art.



Color: rojo  
Símbolo: flecha

155567

## Placa, amarillo, general

N° de art.



Para actuador Ø 39 (DESCONEXIÓN DE EMERGENCIA)

223571

## Placas insertables para portarrótulos

N° de art.



1 línea  
Sin rotular  
Material: PVC  
Color: blanco  
Autoadhesivo

238271



2 línea  
Sin rotular  
Material: PVC  
Color: blanco  
Autoadhesivo

238272



3 línea  
Sin rotular  
Material: PVC  
Color: blanco  
Autoadhesivo

238273

Nos reservamos el derecho a modificar los datos técnicos, las dimensiones, los pesos, las construcciones y las opciones de entrega.