

# Dispositivos de control y señalización

## Dispositivo de mando para montaje en panel

Ex e

8003/123-010S-6 N° de art. 269842

STAHL

PanSiG



- Configuración flexible mediante pulsador, pulsador de seta, pulsador de seta enclavable, pulsador de llave de seta, pulsador de llave, interruptor de llave
- Montaje sencillo gracias a su fijación de un orificio (D 30)
- Funciones codificables "accionamiento encajado", "accionamiento momentáneo", "llave no extraíble"
- Conexión de enchufe con cable de conexión de 6 m

MY R. STAHL 8003E



Los pulsadores de mando y los interruptores para montaje en panel de la serie 8003 de R. STAHL conmutan circuitos eléctricos de carga, de mando y de señales de hasta 6 A. En función del tipo, están diseñados como equipos con protección completa o incompleta contra explosiones con sus correspondientes requisitos para el montaje. Opcionalmente hay disponibles diferentes actuadores.

### Datos técnicos

#### Protección contra explosiones

Ámbito de validez	Unión Europea (ATEX) IECEX CCC
Aplicaciones (zonas)	1 2 21 22
Homologación IECEX gas	IECEX PTB 06.0065X
IECEX Protección contra explosiones de gas	Ex db eb IIC T6 Gb
Homologación IECEX polvo	IECEX PTB 06.0065X
IECEX protección contra explosiones de polvo	Ex tb IIIC T80 °C Db
Homologación ATEX gas	PTB 02 ATEX 1057 X
ATEX protección contra explosiones de gas	⊕ II 2 G Ex db eb IIC T6 Gb
Homologación ATEX polvo	PTB 02 ATEX 1057 X
ATEX protección contra explosiones de polvo	⊕ II 2 D Ex tb IIIC T80 °C Db
Certificaciones	ATEX (PTB), Corea (KGS), IECEX (PTB)
Certificado de conformidad	ATEX (EUK), China (CCC), Declaración de conformidad (ATEX)
Nota	El etiquetado del producto puede variar. Los dispositivos de serie cuentan con marcado ATEX e IECEX.

#### Datos eléctricos

Tensión de funcionamiento asignada CA	500 V
Corriente de funcionamiento asignada	6 A
Potencia de conmutación CA-12	500 V / 6 A / máx. 3000 VA
Potencia de conmutación CA-15	400 V / 6 A / máx. 1250 VA

# Dispositivos de control y señalización

## Dispositivo de mando para montaje en panel



Ex e

8003/123-010S-6 N° de art. 269842

### Datos eléctricos

Potencia de conmutación DC-13	110 V / 1 A / máx. 110 W
Potencia de conmutación D-13 2 elementos de contacto en serie	60 V / 6 A

### Condiciones ambientales

Temperatura ambiente	-55 °C ... +60 °C
Temperatura ambiente	-67 °F ... +140 °F

### Datos mecánicos

Grado de protección (IP) (IEC 60529)	detrás IP65, delante IP66
Material del envoltente	Poliamida
Material de contacto	Plata-níquel
Sin silicona	No
Número de contactos NC	2
Longitud del conductor	6 m
Longitud del conductor en pulgadas	236,22 in
Sección de conexión	0,75...1,5 mm <sup>2</sup>
Temperatura ambiente AWG	20 AWG ... 14 AWG
Tipo de cable de conexión	ÖLFLEX 4 x 1 mm <sup>2</sup>
Profundidad de montaje	130 mm
Profundidad de montaje en pulgadas	5,12 in
Vida útil mín.	10 <sup>5</sup> ciclos de maniobras
Peso	125 g
Peso	0,28 lb

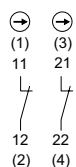
### Montaje / Instalación

Par de apriete	3 Nm
Par de apriete lbf in	26,55 lbf in

### Componentes

Adaptador	Pulsador de bloqueo Paro de emergencia
Entrada 1	8161/7-M16-0902
Entrada 1 clase	Racor de poliamida, negro

### Gráficos técnico – Se reserva el derecho a modificaciones



Esquema de circuito 8003/123  
Contacto NC de apertura forzada  
Números entre paréntesis correspondientes a la  
identificación del cable

# Dispositivos de control y señalización

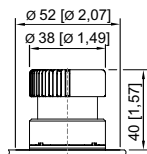
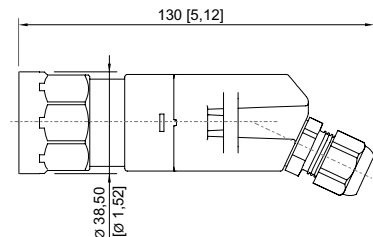
## Dispositivo de mando para montaje en panel

### Ex e

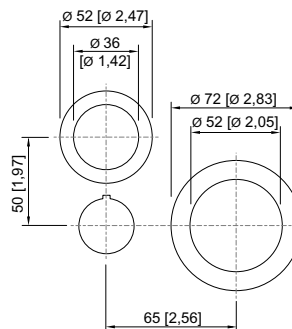
### 8003/123-010S-6 N° de art. 269842



Esquema de medida (todas las medidas en [pulgadas]) – Se reserva el derecho a modificaciones



Pulsador de seta enclavable Ø 38 mm 8003/...-010, 8003/...-012



Dimensiones de montaje para el pulsador de DESCONEJÓN DE EMERGENCIA 8003/...-009, 8003/...-010, 8003/...-015

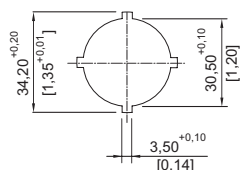
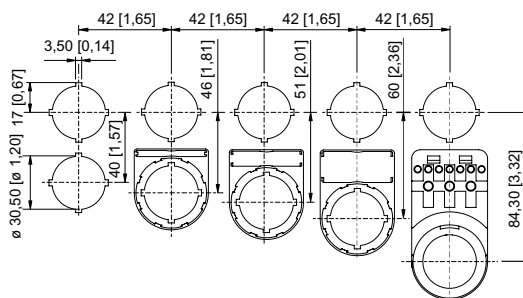


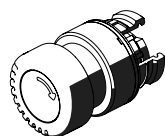
Imagen de troquelado



Dimensiones de montaje con/sin placa de identificación adicional

## Accesorios

### Actuadores



Pulsador de seta enclavable de DESCONEJÓN DE EMERGENCIA

N° de art.

261756

## Piezas de repuesto

### Portarrótulos

N° de art.



Portarrótulos, tamaño 1, sin rótulo insertable  
Rotulación: 1 línea  
Para actuadores, se puede montar en orificios de perforación de Ø 30,5 mm

155632



Portarrótulos, tamaño 2, sin rótulo insertable  
Rotulación: 1 o 2 líneas  
Para actuadores, se puede montar en orificios de perforación de Ø 30,5 mm

155687



Portarrótulos, tamaño 3, sin rótulo insertable  
Rotulación: 1, 2 o 3 líneas  
Para actuadores, se puede montar en orificios de perforación de Ø 30,5 mm

155844

# Dispositivos de control y señalización

Dispositivo de mando para montaje en panel

Ex e

8003/123-010S-6 N° de art. 269842



## Placa, amarillo, general

N° de art.



Para actuador Ø 39 (DESCONEXIÓN DE EMERGENCIA)

223571

## Collarín de protección

N° de art.



8602A0751 metálico  
Para pulsador/interruptor de selección/pulsador de llave de seta/pulsador de seta enclavable/  
pulsador de seta Ø 39  
SC001, SC003, SC005, SC008, SC009, SC010, SC012

155326

## Placas de identificación para pulsadores e interruptores de selección

N° de art.



Color: rojo  
Símbolo: flecha

155567

## Placas insertables para portarrótulos

N° de art.



1 línea  
Sin rotular  
Material: PVC  
Color: blanco  
Autoadhesivo

238271



2 línea  
Sin rotular  
Material: PVC  
Color: blanco  
Autoadhesivo

238272



3 línea  
Sin rotular  
Material: PVC  
Color: blanco  
Autoadhesivo

238273

Nos reservamos el derecho a modificar los datos técnicos, las dimensiones, los pesos, las construcciones y las opciones de entrega.