



- La tecnología LED más moderna con un rendimiento lumínico elevado y una prolongada vida útil
- Eficiencia de la luminaria extremadamente alta
- Disponibles variantes con 90 ó 180 minutos de duración del alumbrado de emergencia
- El flujo luminoso después de 100 000 h todavía es el 90 % del flujo inicial
- Opcionalmente, con DALI para controlar y supervisar la luminaria
- Prueba automática semanal de funcionamiento y prueba anual de tiempo nominal de funcionamiento

MY R. STAHL 6409C



La luminaria de seguridad con LED de la serie 6409/4 con batería incorporada puede instalarse con circuito de reserva, conexión continua o circuito de reserva conmutable. Automáticamente se realiza una prueba semanal de funcionamiento y una prueba anual de duración de funcionamiento asignada. Los resultados se muestran mediante una indicación LED.

Datos técnicos

Protección contra explosiones	
Modelo Ex	Sí
Aplicaciones (zonas)	2, 21, 22
Homologación IECEx gas	IECEX IBE 16.0047
IECEX protección contra explosiones de gas	Ex db ec IIC T4 Gc
Homologación IECEx polvo	IECEX IBE 16.0047
IECEX protección contra explosiones de polvo	Ex tb op is IIIC T100 °C Db Ex tc IIIC T100 °C Dc
Homologación ATEX gas	IBExU 16 ATEX 1233
ATEX protección contra explosiones de gas	⊕ II 3 G Ex db ec IIC T4 Gc
Homologación ATEX polvo	IBExU 16 ATEX 1233
ATEX protección contra explosiones de polvo	⊕ II 2 D Ex tb op is IIIC T100 °C Db ⊕ II 3 D Ex tc IIIC T100 °C Dc
Homologaciones y certificaciones	ATEX IECEX
Certificaciones	ATEX (IBE), IECEX (IBE)
Certificado de conformidad	ATEX (EUK)
Datos eléctricos	
Tensión de funcionamiento asignada CA	110 ,, , 240 V
Frecuencia	50 ... 60 Hz
Modelo batería	Batería NiCd, resistente al gas
Tensión de funcionamiento de la batería	6 V
Capacidad de la batería	7 Ah
Función de autodiagnóstico	con (estándar)
Vida útil del mecanismo de control	C10 ≥ 100 h, Ta ≤ 60 °C
Vida útil del LED	L90B50 ≥ 100 h

Datos de luz

Número de lámparas	1
Potencia de la lámpara	21 W
Lámpara	LED
Color de la luz	5000 K - Blanco neutro
Distribución de la luz	120°x120° con pantalla difusora
Eficiencia luminaria	141 lm/W
Flujo luminoso de la lámpara	2890 lm
Duración de servicio	1,5 h servicio luz emergencia
Potencia lumínica de la iluminación de emergencia	65 % - 1,5 h
Lectura de color	≥ 80

Condiciones ambientales

Temperatura ambiente	-30 °C ... 50 °C (Cableado trans. máx. 3x16 A) -30 °C ... 55 °C (Cableado trans. máx. 3x10 A)
Temperatura ambiente	-22 °F ... 122 °F (Cableado trans. máx. 3x16 A) -22 °F ... 131 °F (Cableado trans. máx. 3x10 A)

Datos mecánicos

Modelo	Modelo estándar
Grado de protección IP (IEC 60598)	IP66/IP67
Material del envoltente	Resina de poliéster, reforzado con fibra de vidrio
Color de la carcasa	gris claro (RAL 7035)
Material tuerca autoinsertable	Latón
Difusor	con difusor
Material de junta	Silicona
Sin silicona	Contiene silicona
Material de cubas	Polycarbonato
Regleta de bornes instalada	PE + N + L1 + L2 + L3 + L´
Terminales de conexión unifilares máx.	6 mm ²
Terminales de conexión de hilo fino máx.	4 mm ²
Tipo de cable de conexión	de hilo fino unifilar
Tamaño	2
Anchura	183,5 mm
Altura	125 mm
Longitud	857 mm
Resistencia a los golpes (IEC 62262)	IK10
Desconexión de la lámpara	solo batería
Peso	5,4 kg
Peso	11,9 lb

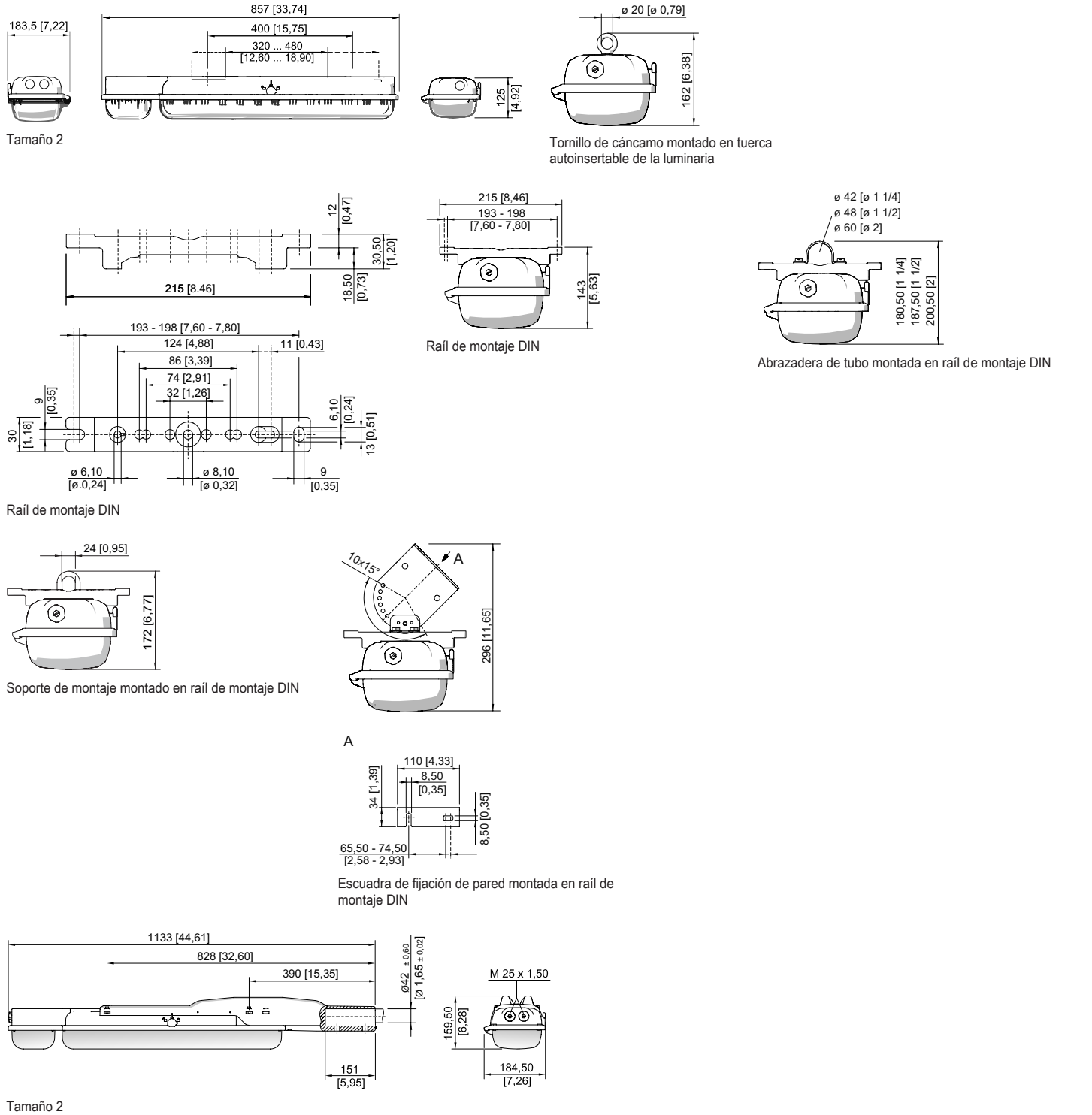
Componentes

Placa roscada	2x acero inoxidable SS430
Balasto	LED NLE 80W 110-240V/7Ah/1,5h/
Cableado transversal	con 6 conductores 2,5 mm ²
Orificios	3 x M20
Prensaestopas	disponible como accesorio

Componentes

Tapón de cierre	disponible como accesorio
Accesorios	sin

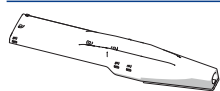
Esquema de medida (todas las medidas en [pulgadas]) – Se reserva el derecho a modificaciones



Accesorios

Adaptador de montaje en poste

N° de art.

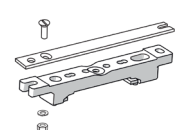


para montaje posterior en las luminarias de tamaño 2 y tamaño 4, completo con piezas de montaje (para diámetro de tubo de 42 mm)

227512

Placa adaptadora para el montaje de EXLUX 6002 en EXLUX 6000 Puntos de fijación

N° de art.

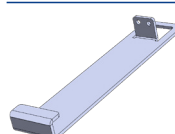


Accesorios de fijación para instalar las luminarias EXLUX 6002 en puntos de fijación EXLUX 6000

240653

Protección contra caídas

N° de art.

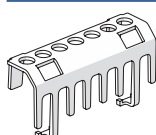


Accesorios para montar un cable de seguridad

295927

Protección contra contactos accidentales

N° de art.

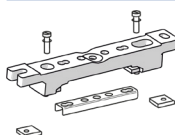


La protección contra contactos accidentales sirve para proteger a los técnicos de mantenimiento e instaladores eléctricos contra el contacto involuntario con piezas conductoras de electricidad. El tipo de protección aumenta a IP20 al utilizar la protección contra contactos accidentales.

283153

Rail de montaje DIN

N° de art.



Accesorios de montaje para montaje en techo de luminarias EXLUX con inserto metálico V4A de refuerzo

325835

Accesorios de montaje para montaje en techo de luminarias EXLUX con inserto metálico V4A y tuerca M8 a prueba de pérdida

329336

Soporte para difusor de luminaria

N° de art.

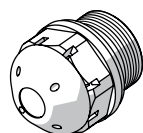


La protección contra caídas para las cubiertas de luminarias evita la caída accidental de la cubierta al abrir la luminaria.

226791

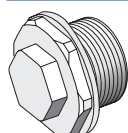
Tapón respiradero

N° de art.



Rosca: M25 x 1,5 (20 piezas); sin contratuerca

285780

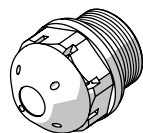


Rosca: M20 x 1,5 (1 pieza); para instalación en las luminarias; de acero, sin contratuerca

323702

Rosca: M25 x 1,5 (1 pieza); para instalación en las luminarias; de acero, sin contratuerca

296608



contra la formación de agua condensada M25 x 1,5

115738

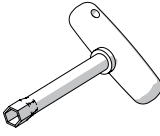
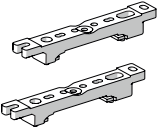
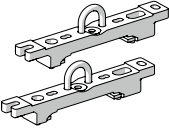
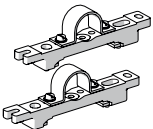

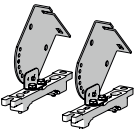
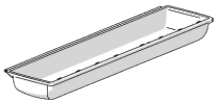

Iluminación

Luminaria de seguridad con LED

GRP

6409/4128-5101-162-2220-22-850011 N° de art. 272447

STAHL

Llave de vaso		N° de art.
	M8/SW 13; para accionar el cierre central	222430
Raíl de montaje DIN		N° de art.
	para diferentes distancias de montaje; 1 par	222826
Soporte de montaje		N° de art.
	Soporte de suspensión montado en raíl de montaje DIN para diferentes distancias de montaje; 1 par	222456
Abrazadera de tubo		N° de art.
	R 1 1/2"; con raíl de montaje DIN para diferentes distancias de montaje; material: acero inoxidable; 1 par	222459
	R 1 1/4"; con raíl de montaje DIN para diferentes distancias de montaje; material: acero inoxidable; 1 par	222458
	R 2"; con raíl de montaje DIN para diferentes distancias de montaje; material: acero inoxidable; 1 par	222460
Tornillo de cáncamo		N° de art.
	M8, se puede montar directamente en tuercas autoinsertables; 1 par	115736
Escuadra de fijación para pared y techo		N° de art.
	montado en raíl de montaje DIN para diferentes distancias de montaje; material: acero inoxidable; la luminaria puede orientarse en pasos de 15°; 1 par	222827
Piezas de repuesto		
Difusor de luminaria		N° de art.
	para luminaria de tamaño 2	222427
Placa reflectora		N° de art.
	Sustitución de 6409 Tamaño 2, temperatura de color 5000 K	270818

Iluminación

Luminaria de seguridad con LED

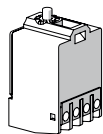
GRP

6409/4128-5101-162-2220-22-850011 N° de art. 272447



Elemento de contacto

N° de art.

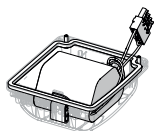


Elemento de conmutación 8080/1-3-L, 2 NC

132527

Juego de baterías

N° de art.



Tapa de la batería con batería integrada. Batería NiCd, resistente al gas; 7 Ah/6 V

223532

Nos reservamos el derecho a modificar los datos técnicos, las dimensiones, los pesos, las construcciones y las opciones de entrega.