

Iluminación

Luminaria lineal con LED

GRP

6002/4128-0100-152-1110-11-8400 N° de art. 272497



- La tecnología LED más moderna con un rendimiento lumínico elevado y una prolongada vida útil
- Eficiencia de la luminaria extremadamente alta
- El flujo luminoso después de 100 000 h todavía es el 90 % del flujo inicial
- Opcionalmente, con DALI para controlar y supervisar la luminaria
- Direccionalmente opcionalmente para el control directo de una instalación de batería central

MY R. STAHL 6002D



La luminaria lineal LED de la serie 6002/4 es especialmente apta para iluminar superficies con una altura de montaje de hasta 10 m. Otras aplicaciones son la iluminación de material de trabajo en zonas interiores y exteriores. Con el accesorio "adaptador de montaje en poste", la luminaria puede montarse fácilmente a un poste. Opcionalmente, la luminaria puede equiparse de forma direccional. De esta forma, puede controlarse y supervisarse desde instalaciones de batería central.

Datos técnicos

Protección contra explosiones

Modelo Ex	Sí
Aplicaciones (zonas)	1, 2, 21, 22
Homologación IECEx gas	IECEX IBE 14.0035
IECEX protección contra explosiones de gas	Ex db eb ib op is IIC T4 Gb
Homologación IECEx polvo	IECEX IBE 14.0035
IECEX protección contra explosiones de polvo	Ex tb op is IIIC T100 °C Db
Homologación ATEX gas	IBExU 14ATEX1088
ATEX protección contra explosiones de gas	⊕ II 2 G Ex db eb ib op is IIC T4 Gb
Homologación ATEX polvo	IBExU 14ATEX1088
ATEX protección contra explosiones de polvo	⊕ II 2 D Ex tb op is IIIC T100 °C Db
Homologaciones y certificaciones	ATEX IECEX
Certificaciones	ATEX (IBE), IECEx (IBE), India (PESO)
Certificado de conformidad	ATEX (EUK)

Datos eléctricos

Tensión de funcionamiento asignada CA	100 ..., 240 V
Tensión funciona. asignada CC	110 ... 250 V
Frecuencia	50 ... 60 Hz
Vida útil del mecanismo de control	C10 ≥ 50 h, Ta ≤ 60 °C C10 ≥ 100 h, Ta ≤ 50 °C
Vida útil del LED	L90B50 ≥ 100 h

Datos de luz

Número de lámparas	1
Potencia de la lámpara	18 W
Lámpara	LED
Color de la luz	4000 K - Blanco neutro cálido
Distribución de la luz	120°x120° con pantalla difusora
Eficiencia luminaria	152 lm/W
Flujo luminoso de la lámpara	2800 lm
Lectura de color	≥ 80
Temperatura de color	4000 K

Condiciones ambientales

Temperatura ambiente	-40 °C ... 50 °C (Cableado trans. máx. 3x16 A) -40 °C ... 60 °C (Cableado trans. máx. 3x10 A)
----------------------	--

Datos mecánicos

Modelo	Modelo estándar
Cuba de luminaria	transparente
Grado de protección IP (IEC 60598)	IP66/IP67
Material del envoltente	Resina de poliéster, reforzado con fibra de vidrio
Color de la carcasa	gris claro (RAL 7035)
Material tuerca autoinsertable	Latón
Difusor	con difusor
Material de junta	Silicona
Sin silicona	Contiene silicona
Material de cubas	Polycarbonato
Regleta de bornes instalada	PE + N + L1 + L2 + L3
Terminales de conexión unifilares máx.	6 mm ²
Terminales de conexión de hilo fino máx.	4 mm ²
Tipo de cable de conexión	de hilo fino unifilar
Tamaño	2
Anchura	184 mm
Altura	125 mm
Longitud	700 mm
Resistencia a los golpes (IEC 62262)	IK10
Desconexión de la lámpara	No
Peso	4,45 kg
Peso	9,81 lb

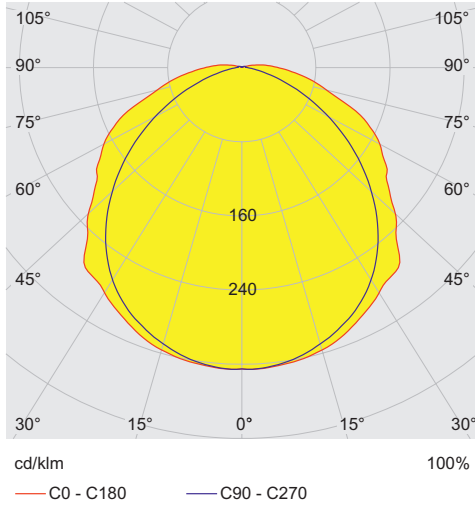
Componentes

Placa roscada	2x plástico
Balasto	6045/311-130-10
Cableado transversal	con 5 conductores 2,5 mm ²
Orificios	3 x M25
Prensaestopas	2 x M25 Ø 7 – 17 mm
Material racor atornillado para cables	Poliamida negra
Tapón de cierre	2 x M25 x 1,5
Material de tapón de cierre	Poliamida negra

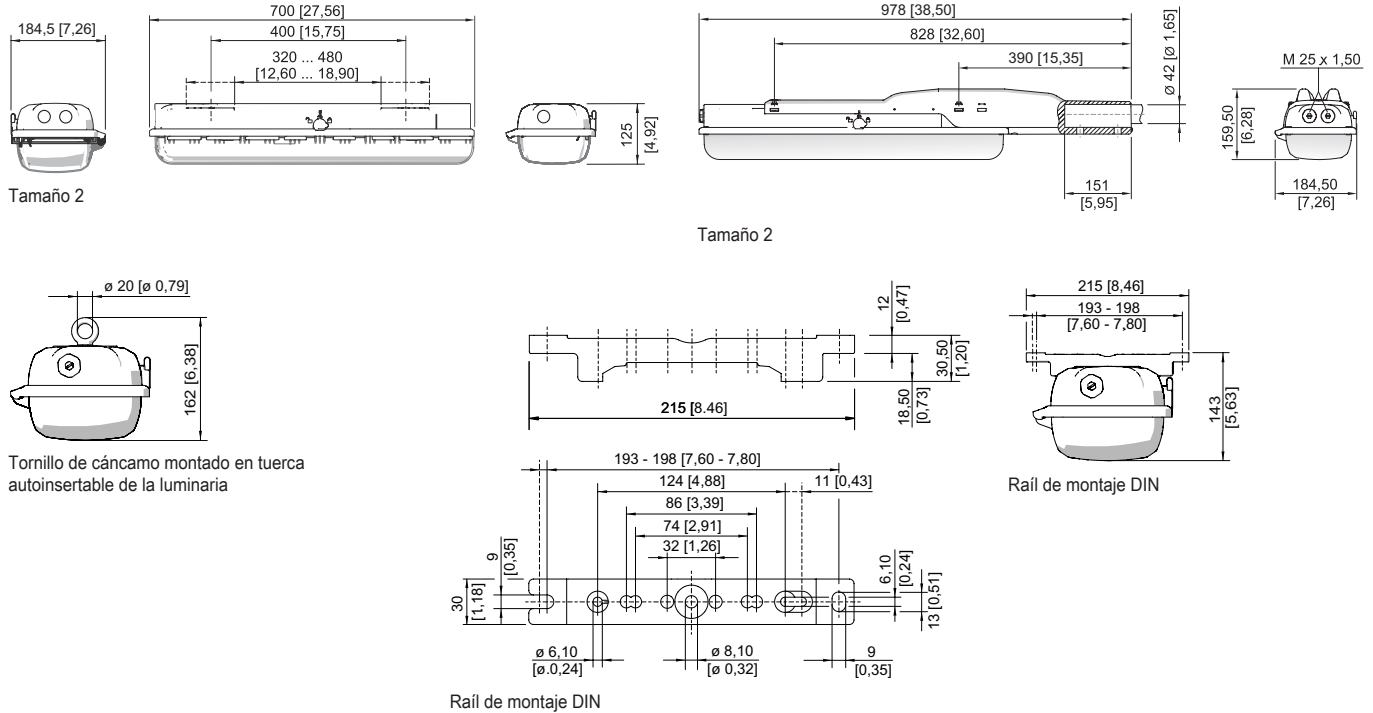
Componentes

Accesorios	incluido
------------	----------

Curvas de difusión de luz



Esquema de medida (todas las medidas en [pulgadas]) – Se reserva el derecho a modificaciones

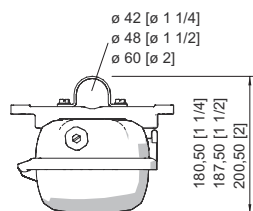


Iluminación

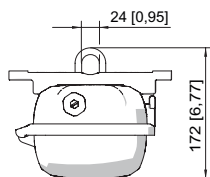
Luminaria lineal con LED

GRP

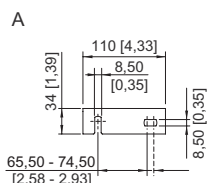
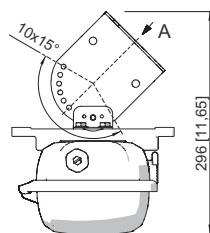
6002/4128-0100-152-1110-11-8400 N° de art. 272497



Abrazadera de tubo montada en raíl de montaje DIN



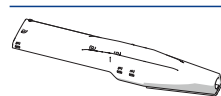
Soporte de montaje montado en raíl de montaje DIN



Escuadra de fijación de pared montada en raíl de montaje DIN

Accesorios

Adaptador de montaje en poste

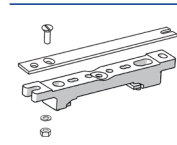


para montaje posterior en las luminarias de tamaño 2 y tamaño 4, completo con piezas de montaje (para diámetro de tubo de 42 mm)

N° de art.

227512

Placa adaptadora para el montaje de EXLUX 6002 en EXLUX 6000 Puntos de fijación

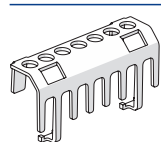


Accesorios de fijación para instalar las luminarias EXLUX 6002 en puntos de fijación EXLUX 6000

N° de art.

240653

Protección contra contactos accidentales

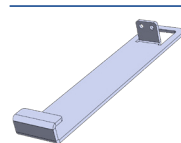


La protección contra contactos accidentales sirve para proteger a los técnicos de mantenimiento e instaladores eléctricos contra el contacto involuntario con piezas conductoras de electricidad. El tipo de protección aumenta a IP20 al utilizar la protección contra contactos accidentales.

N° de art.

283153

Protección contra caídas



Accesorios para montar un cable de seguridad

N° de art.

295927

Soporte para difusor de luminaria

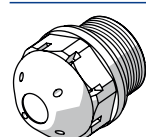


La protección contra caídas para las cubiertas de luminarias evita la caída accidental de la cubierta al abrir la luminaria.

N° de art.

226791

Tapón respiradero



Rosca: M25 x 1,5 (20 piezas); sin contratuerca
contra la formación de agua condensada M25 x 1,5

N° de art.

285780

115738

Iluminación

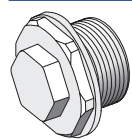
Luminaria lineal con LED

GRP

6002/4128-0100-152-1110-11-8400 N° de art. 272497

STAHL

Tapón respiradero



Rosca: M20 x 1,5 (1 pieza); para instalación en las luminarias; de acero, sin contratuerca

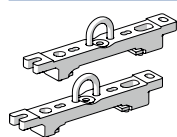
N° de art.

323702

Rosca: M25 x 1,5 (1 pieza); para instalación en las luminarias; de acero, sin contratuerca

296608

Soporte de montaje

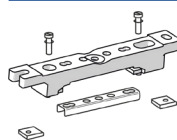


Soporte de suspensión montado en raíl de montaje DIN para diferentes distancias de montaje; 1 par

N° de art.

222456

Raíl de montaje DIN



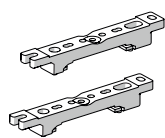
Accesorios de montaje para montaje en techo de luminarias EXLUX con inserto metálico V4A de refuerzo

N° de art.

325835

Accesorios de montaje para montaje en techo de luminarias EXLUX con inserto metálico V4A y tuerca M8 a prueba de pérdida

329336



para diferentes distancias de montaje; 1 par

222826

Tornillo de cáncamo

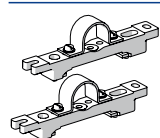


M8, se puede montar directamente en tuercas autoinsertables; 1 par

N° de art.

115736

Abrazadera de tubo



R 1 1/2"; con raíl de montaje DIN para diferentes distancias de montaje; material: acero inoxidable; 1 par

N° de art.

222459

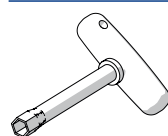
R 1 1/4"; con raíl de montaje DIN para diferentes distancias de montaje; material: acero inoxidable; 1 par

222458

R 2"; con raíl de montaje DIN para diferentes distancias de montaje; material: acero inoxidable; 1 par

222460

Llave de vaso

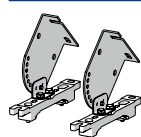


M8/SW 13;
para accionar el cierre central

N° de art.

222430

Escuadra de fijación para pared y techo



montado en raíl de montaje DIN para diferentes distancias de montaje; material: acero inoxidable; la luminaria puede orientarse en pasos de 15°; 1 par

N° de art.

222827

Iluminación

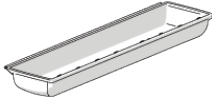

Luminaria lineal con LED

GRP

6002/4128-0100-152-1110-11-8400 N° de art. 272497



Piezas de repuesto

Difusor de luminaria		N° de art.
	para luminaria de tamaño 2	222427
Placa reflectora		N° de art.
		272064

Nos reservamos el derecho a modificar los datos técnicos, las dimensiones, los pesos, las construcciones y las opciones de entrega.