

Segnalatore luminoso a LED

Serie 8010/6 per montaggio su guida di supporto
Componente elettrico ed elettronico singolo

STAHL

04



- Tecnologia LED economica e a risparmio energetico: elevata luminosità, ridotta produzione di calore, durata prolungata, esente da manutenzione
- Segnali luminosi ben visibili grazie all'ottica di diffusione luminosa nei colori rosso, giallo, verde, blu e bianco
- Utilizzabile fino a -60 °C

WebCode **8010E**

I contatti di segnalazione luminosa a LED della serie 8010 di R. STAHL utilizzano un LED bianco con ottica di diffusione luminosa, la cui luce può diventare anche rossa, gialla o blu utilizzando una calotta. Ciò significa che i segnali importanti di un dispositivo di manovra sono facilmente identificabili anche in cattive condizioni di luce. Le lampade di segnalazione sono robuste e possono essere utilizzate fino a -60 °C.

Tabella di selezione

Descrizione prodotto			
Segnalatore luminoso a LED per montaggio su guida di supporto Componente elettrico ed elettronico singolo			
Tensione nominale di esercizio DC		Cod. art.	Peso
12 V		278796	34 g

Dati tecnici

Dati di sicurezza	
Massima capacità Ci	trascurabile
Massima induttanza Li	trascurabile
Massima tensione U _i	60 V
Massima corrente I _i	200 mA
Massima potenza P _i	1,3 W
Dati elettrici	
Frequenza	0 ... 60 Hz
Corrente nominale di esercizio	max. 20 mA
Potenza nominale esercizio massima	1 W
Durata elettrica	10 ⁵ ore di illuminazione
Condizioni ambientali	
Temperatura ambiente	-60 °C ... +80 °C
Temperatura ambiente	-76 °F ... +176 °F
Temperatura di servizio	-60 °C ... +100 °C
Temperatura di servizio	-76 °F ... +212 °F
Caratteristiche illuminotecniche	
Lampada	LED bianco
Dati meccanici	
Grado di protezione (IP) (IEC 60529)	IP20
Materiale della custodia	Poliammide
Senza silicone	Si
Sezione di collegamento rigido	0.32 – 2.5 mm ²
Sezione di collegamento AWG rigido	AWG22 - AWG14
Sezione di collegamento flessibile	0.32 – 2.5 mm ²
Sezione di collegamento AWG flessibile	AWG22 - AWG14

Segnalatore luminoso a LED

Serie 8010/6 per montaggio su guida di supporto
Componente elettrico ed elettronico singolo

04

Dati tecnici

Dati meccanici

Sezione di collegamento flessibile con puntalino 0,32 – 2,5 mm²

Sezione di collegamento AWG flessibile con puntalino AWG22 - AWG14


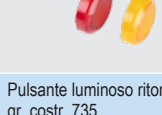

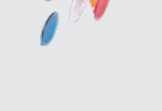
Installazione e montaggio

Coppia di serraggio 1,2 Nm

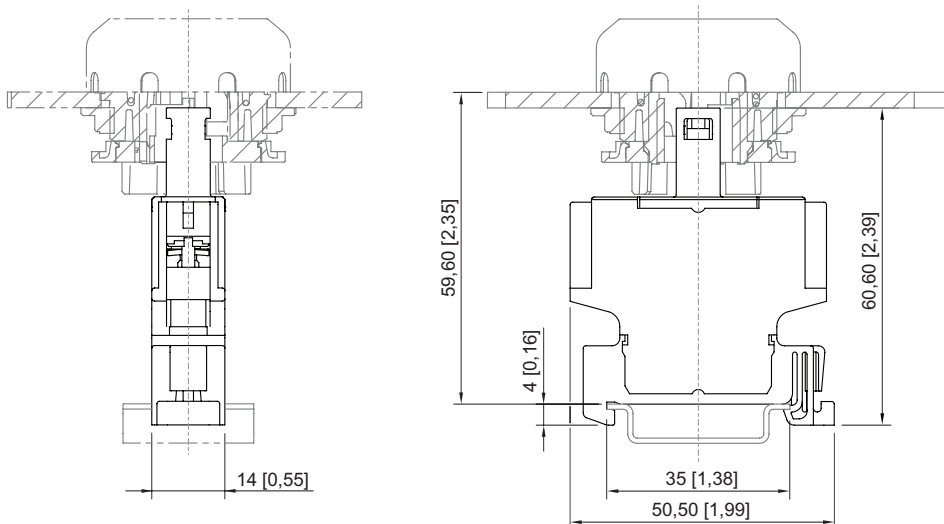
Coppia di serraggio lbf in 10,62 lbf in

Collegamento Morsetto a vite

Accessori

Figura	Descrizione	Cod. art.	Peso
Adattatore segnalatore luminoso gr. costr. 054			
	Diametro 39 mm tutti i colori Senza silicone: Sì	223122	24 g
	Diametro 39 mm tutti i colori Senza silicone: No	223123	24 g
Pulsante luminoso ritorno a molla gr. costr. 735			
	Ø 39 mm nero tutti i colori Senza silicone: Sì	244654	35 g
	Ø 39 mm nero tutti i colori Senza silicone: No	244655	35 g

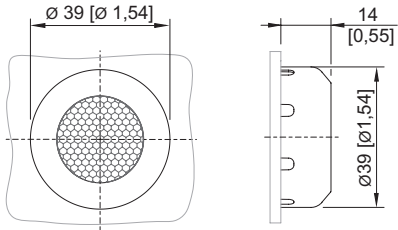
Disegno quotato (tutte le misure in mm [pollici]) – con riserva di modifiche



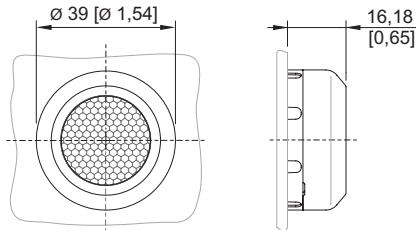
Contatto di segnalazione luminosa a LED

Segnalatore luminoso a LED

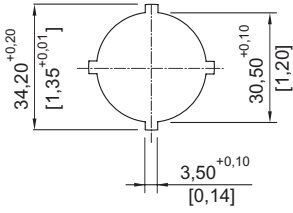
Serie 8010/6 per montaggio su guida di supporto
Componente elettrico ed elettronico singolo



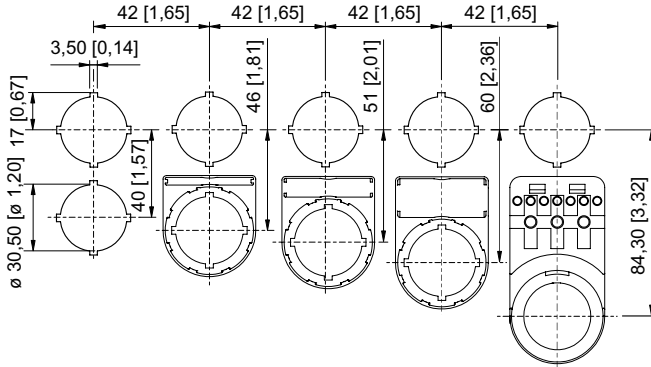
8602/3-735 Pulsante luminoso
Attuatore con azionamento assiale



8602/3-054 Attacco segnalatore luminoso
Attuatore senza azionamento



Dima di punzonatura



Passo con / senza cartellino di siglatura aggiuntivo