

8602C3-006-S .. MS1 № изд. 223696



- Кнопочный выключатель, грибовидная нажимная кнопка, кнопка с ключом, западающая кнопка, сдвоенный кнопочный выключатель и кнопочный выключатель с подсветкой, поворотная ручка, замок-выключатель, кнопка потенциометра и светового сигнализатора
- Одноосевой кнопочный переключатель может приводить в действие до четырех контактных элементов серии 8082
- Поворотный выключатель или выключатель с ключом можно закодировать с фиксацией/с пружинным возвратом или как несъемный ключ

WebCode 8602A



Кнопочные переключатели серии 8602/3, благодаря своим особым техническим характеристикам, могут выдерживать экстремальные условия. Наряду с возможностью использования при окружающей температуре от -60 до +70 °С, обеспечивается степень защиты IP66 согласно стандарту EN 60529. Стало возможным приводить в действие до четырех контактных элементов серии 8082 с отдельным осевым кнопочным переключателем серии 8602/3. Новая уникальная возможность кодирования выключателей с ключом и поворотных выключателей. Благодаря встроенной кодировке можно в любой момент и без использования дополнительных принадлежностей настроить функции «с фиксацией/с пружинным возвратом» и (или) «ключ не съемный». Доступно большое количество принадлежностей для держателей табличек и блокировок.

Технические данные

Взрывозащита

Область применения (зоны)	1 2 21 22
Сертификат IECEx для газа	IECEx PTB 13.0047U
IECEx газо-взрывозащита	Ex eb IIC Gb
Сертификат IECEx для пыли	IECEx PTB 13.0047 U
IECEx пылевзрывозащита	Ex tb IIIC Db
Сертификат ATEX для газа	PTB 13 ATEX 1019 U
ATEX газо-взрывозащита	Ex II 2 G Ex eb IIC Gb
Сертификат ATEX для пыли	PTB 13 ATEX 1019 U
ATEX пылевзрывозащита	Ex II 2 D Ex tb IIIC Db
Сертификат UL для газа	E182378 V4 S2
Сертификат Inmetro для газа	UL-BR 14.0380U
Сертификат Inmetro для пыли	UL-BR 14.0380U
Сертификаты	ATEX (PTB), EAC (ENDCE), IECEx (PTB), Бразилия (ULB), Индия (PESO), Канада / США (UL), Корея (KGS)

Функциональная безопасность

только с контактными элементами 8082/1, 8082/2, 8208/24-15

Условия окружающей среды

Окружающая температура	-60 °C ... +70 °C
Окружающая температура	-76 °F ... +158 °F
Температура хранения	-60 °C ... +70 °C

Установочные приборы

Грибовидная западающая кнопка с ключом



8602C3-006-S .. MS1 № изд. 223696

Условия окружающей среды

Температура хранения	-76 °F ... +158 °F
Применение на высоте	< 2000 м
Степень загрязнения	3

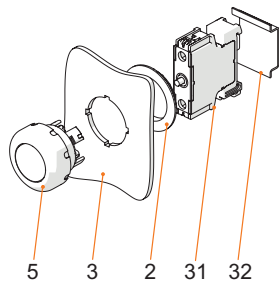
Механические данные

Степень защиты (IP)	IP66
Указание о степени защиты	Согласно IEC/EN 60529
Материал корпуса	Полиамид
Без силикона	Нет
Модуль	006
Диаметр	39 мм
Срок службы мин.	10 ⁶ нажатий
Сопротивление ударной нагрузке <cNoBreak>(IEC 60079)</cNoBreak>	7 Дж
Сопротивление ударной нагрузке (IEC 62262)	min. IK08
Цвет	красный/черный
Крепление	Исполнение резьбы
Уплотнение	Силикон
Замыкание	MS1
Упаковочная единица	1
Вес	0,075 кг
Вес	0,17 фунт
Описание указание	2 ключа прилагаются.

Монтаж / установка

Момент затяжки	3 Нм
Момент затяжки, фунт-сила-дюйм	26,55 фунт-сила-дюйм

Технические чертежи – возможны изменения



Монтаж на монтажной рейке

Условные обозначения

- 2 = контргайка (№ для зак. 205592)
- 3 = стенка установки (толщина стенки макс. 5 мм [0,197«])
- 5 = кнопочный переключатель с уплотнением
- 31 = встроенный элемент
- 32 = монтажная рейка TS35

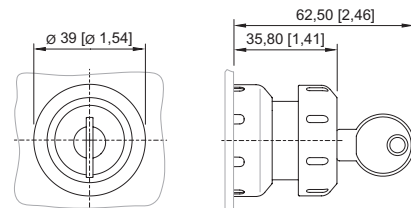
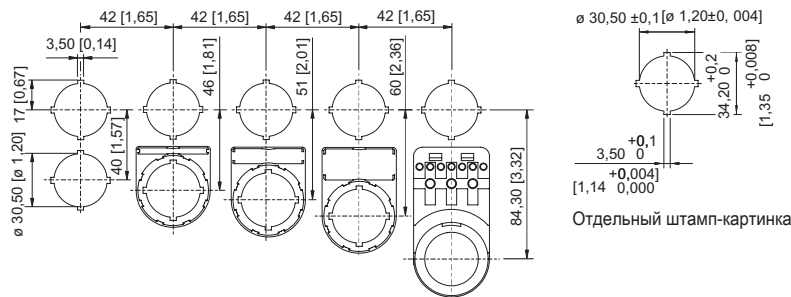
Установочные приборы

Грибовидная западающая кнопка с ключом



8602C3-006-S .. MS1 № изд. 223696

Чертеж (все размеры в мм [дюймах]) – возможны изменения



8602/3-006 Грибовидная западающая кнопка К/Ч
8602/3-009 Грибовидная западающая кнопка К/Ж
Кнопочный переключатель с осевым управлением

Монтажный размер раstra с дополнительной табличкой с обозначением/без нее




Принадлежности

Запасной ключ


	Замыкание MS1	№ изд. 107109
----------------------------------------------------------------------------------	---------------	------------------

Запасные детали


Вкладыш для держателя таблички

	1-строчная без надписи материал: ПВХ цвет: белая самоклеющаяся	№ изд. 238271
	2-строчная без надписи материал: ПВХ цвет: белая самоклеющаяся	238272
	3-строчная без надписи материал: ПВХ цвет: белая самоклеющаяся	238273

Заглушка

	8602C3-733-B для закрывания неиспользуемых отверстий крышки Ø 30,5 мм, NBR	№ изд. 244306
	8602C3-733-S для закрывания неиспользуемых отверстий крышки Ø 30,5 мм, силикон	244307

Защитный воротник

	8602C3-751 Пластмасса/К для грибовидной кнопки с ключом/грибовидной западающей кнопки Ø 39 BG 006, BG 009, BG 010, BG 012	№ изд. 257707
------------------------------------------------------------------------------------	------------------------------------------------------------------------------------------------------------------------------	------------------

Установочные приборы

Грибовидная западающая кнопка с ключом



8602C3-006-S .. MS1 № изд. 223696

	8602C3-751 Пластмасса/Ж для грибовидной кнопки с ключом/грибовидной западающей кнопки Ø 39 BG 006, BG 009, BG 010, BG 012	257708
Носитель таблички		№ изд.
	Размер 1, без вкладыша, 1 строка для надписи, для кнопочных переключателей Ø 39	223566
	Размер 2, без вкладыша, 1 или 2 строки для надписи, для кнопочных переключателей Ø 39	223567
	Размер 3, без вкладыша, 1, 2 или 3 строки для надписи, для кнопочных переключателей Ø 39	223568
Специальный ключ		№ изд.
	для затягивания пластмассовой контргайки	169101
Нажимные пластины		№ изд.
	Ø 37 мм 3 контактных элементов	215436
	Ø 48,5 мм 4 контактных элементов	215437
Держатель для фронтального монтажа		№ изд.
	8602/3 Держатель для кабельного канала	248673
Адаптер для встраивания на стену		№ изд.
	8602/3 Монтаж фронтальный со световым сигнализатором серия 8010/6 и контактным элементом серия 8082/3	227038

Установочные приборы

Грибовидная западающая кнопка с ключом



8602C3-006-S .. MS1 № изд. 223696

Контактный элемент 8082/3

№ изд.



для фронтального монтажа, размыкающий контакт

240898

для фронтального монтажа, замыкающий контакт

240899

Сохранено право на внесение изменений в технические данные, размеры, вес, конструкцию и возможности поставки.