

8602C3-734-S-90H-E08 № изд. 227360



- Кнопочный выключатель, грибовидная нажимная кнопка, кнопка с ключом, западающая кнопка, сдвоенный кнопочный выключатель и кнопочный выключатель с подсветкой, поворотная ручка, замок-выключатель, кнопка потенциометра и светового сигнализатора
- Одноосевой кнопочный переключатель может приводить в действие до четырех контактных элементов серии 8082
- Поворотный выключатель или выключатель с ключом можно закодировать с фиксацией/с пружинным возвратом или как несъемный ключ

WebCode 8602A



Кнопочные переключатели серии 8602/3, благодаря своим особым техническим характеристикам, могут выдерживать экстремальные условия. Наряду с возможностью использования при окружающей температуре от -60 до +70 °C, обеспечивается степень защиты IP66 согласно стандарту EN 60529. Стало возможным приводить в действие до четырех контактных элементов серии 8082 с отдельным осевым кнопочным переключателем серии 8602/3. Новая уникальная возможность кодирования выключателей с ключом и поворотных выключателей. Благодаря встроенной кодировке можно в любой момент и без использования дополнительных принадлежностей настроить функции «с фиксацией/с пружинным возвратом» и (или) «ключ не съемный». Доступно большое количество принадлежностей для держателей табличек и блокировок.

Технические данные

Взрывозащита

Область применения (зоны)	1 2 21 22
Сертификат IECEx для газа	IECEx PTB 13.0047U
IECEx газо-взрывозащита	Ex eb IIC Gb
Сертификат IECEx для пыли	IECEx PTB 13.0047 U
IECEx пылевзрывозащита	Ex tb IIIC Db
Сертификат ATEX для газа	PTB 13 ATEX 1019 U
ATEX газо-взрывозащита	Ex II 2 G Ex eb IIC Gb
Сертификат ATEX для пыли	PTB 13 ATEX 1019 U
ATEX пылевзрывозащита	Ex II 2 D Ex tb IIIC Db
Сертификат UL для газа	E182378 V4 S2
Сертификат Inmetro для газа	UL-BR 14.0380U
Сертификат Inmetro для пыли	UL-BR 14.0380U
Сертификаты	ATEX (PTB), EAC (ENDCE), IECEx (PTB), Бразилия (ULB), Индия (PESO), Канада / США (UL), Корея (KGS)

Условия окружающей среды

Окружающая температура	-60 °C ... +70 °C
Окружающая температура	-76 °F ... +158 °F
Температура хранения	-60 °C ... +70 °C
Температура хранения	-76 °F ... +158 °F
Применение на высоте	< 2000 м

Установочные приборы

Поворотная ручка, малая блокируется



8602C3-734-S-90H-E08 № изд. 227360

Условия окружающей среды

Степень загрязнения	3
---------------------	---

Механические данные

Степень защиты (IP)	IP66
Указание о степени защиты	Согласно IEC/EN 60529
Материал корпуса	Полиамид
Без силикона	Нет
Модуль	734
Диаметр	39 мм
Срок службы мин.	10 ⁶ нажатий
Сопротивление ударной нагрузке <cNoBreak>(IEC 60079)</cNoBreak>	7 Дж
Сопротивление ударной нагрузке (IEC 62262)	min. IK08
Цвет	черный
Крепление	Исполнение резьбы
Табличка с обозначением	0/ВЫКЛ. - I/ВКЛ.
Уплотнение	Силикон
Блокируется в	одна позиция, с одним замком
Упаковочная единица	1
Вес	0,04 кг
Вес	0,09 фунт
Описание указание	Табличка 0/OFF-I/ON прилагается незакрепленной. Цилиндрический замок не прилагается. .Другие таблички заказываются дополнительно.

Монтаж / установка

Момент затяжки	3 Нм
Момент затяжки, фунт-сила-дюйм	26,55 фунт-сила-дюйм

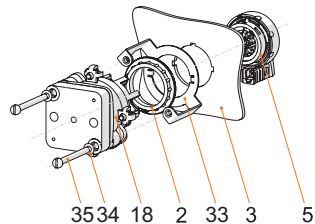
Установочные приборы

Поворотная ручка, малая блокируется



8602C3-734-S-90H-E08 № изд. 227360

Технические чертежи – возможны изменения



Монтаж фронтальный с переключателем управления серия 8008

Условные обозначения

2 = контргайка (№ для зак. 205592)

3 = стенка установки (толщина стенки макс. 2 мм [0,0787»])

5 = кнопочный переключатель 8302/3 с уплотнением (4)

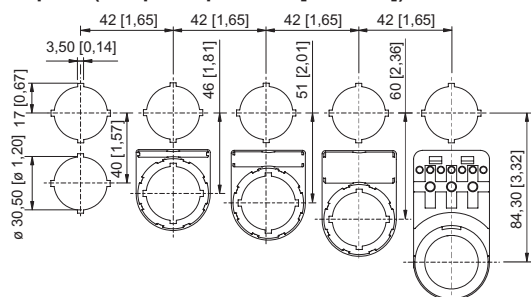
18 = переключатель управления 8008/2-

33 = адаптер 8602/3 для фронтального монтажа для типа 8008/2

34 = шайба M4

35 = винт M4x

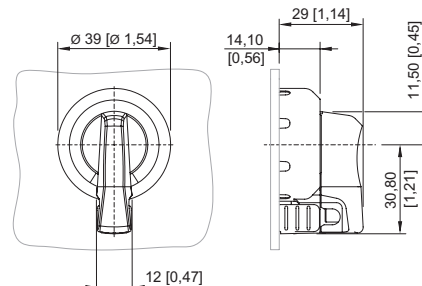
Чертеж (все размеры в мм [дюймах]) – возможны изменения



$\varnothing 30,50 \pm 0,1 [\varnothing 1,20 \pm 0,004]$

$3,50 \begin{matrix} +0,1 \\ 0 \end{matrix}$
 $1,14 \begin{matrix} +0,004 \\ 0,000 \end{matrix}$
 $34,20 \begin{matrix} +0,2 \\ 0 \end{matrix}$
 $1,35 \begin{matrix} +0,008 \\ 0 \end{matrix}$

Отдельный штамп-картинка



8602/3-734 Поворотная ручка, однократно блокируемая
 Кнопочный переключатель с радиальным управлением

Принадлежности

Цилиндрический замок



для запирания (хомут $\varnothing 3$)

№ изд.

107115

Запасные детали

Вкладыш для держателя таблички



1-строчная
 без надписи
 материал: ПВХ
 цвет: белая
 самоклеящаяся

№ изд.



238271

Установочные приборы

Поворотная ручка, малая блокируется











8602C3-734-S-90H-E08 № изд. 227360

	2-строчная без надписи материал: ПВХ цвет: белая самоклеющаяся	238272
	3-строчная без надписи материал: ПВХ цвет: белая самоклеющаяся	238273


Таблички для малой поворотной ручки BG 732, BG 734

№ изд.

	Ø 30,8 0/OFF I/ON	227489
	Ø 30,8 0 I	227490
	Ø 30,8 I 0 II	227491
	Ø 30,8 0 I	227492
	Ø 30,8 HAND 0 AUTO	227494
	Ø 30,8 AUS EIN	269983
	Ø 30,8 AUTO 0 HAND EIN	269984
	Ø 30,8 AUTO 0 HAND	269985

Таблички для малой поворотной ручки BG 732, BG 734 и поворотной ручки осевой BG 726, BG 727

№ изд.

	Ø 30,8 без надписи	227495
--	-----------------------	--------

Установочные приборы

Поворотная ручка, малая блокируется



8602С3-734-S-90Н-Е08 № изд. 227360

Заглушка

№ изд.



8602С3-733-В
для закрывания неиспользуемых отверстий крышки Ø 30,5 мм, NBR

244306

8602С3-733-С
для закрывания неиспользуемых отверстий крышки Ø 30,5 мм, силикон

244307

Носитель таблички

№ изд.



Размер 1, без вкладыша, 1 строка для надписи,
для кнопочных переключателей Ø 39

223566



Размер 2, без вкладыша, 1 или 2 строки для надписи,
для кнопочных переключателей Ø 39

223567



Размер 3, без вкладыша, 1, 2 или 3 строки для надписи,
для кнопочных переключателей Ø 39

223568

Специальный ключ

№ изд.



для затягивания пластмассовой контргайки

169101

Адаптер для встраивания на стену

№ изд.



8602/3 Фронтальный монтаж для переключателя управления серия 8008

260081

Сохранено право на внесение изменений в технические данные, размеры, вес, конструкцию и возможности поставки.