

# Установочные приборы

## Грибовидная нажимная кнопка

### черный

8602С3-003-В № изд. 244563



- Кнопочный выключатель, грибовидная нажимная кнопка, кнопка с ключом, западающая кнопка, сдвоенный кнопочный выключатель и кнопочный выключатель с подсветкой, поворотная ручка, замок-выключатель, кнопка потенциометра и светового сигнализатора
- Одноосевой кнопочный переключатель может приводить в действие до четырех контактных элементов серии 8082
- Поворотный выключатель или выключатель с ключом можно закодировать с фиксацией/с пружинным возвратом или как несъемный ключ

WebCode 8602A



Кнопочные переключатели серии 8602/3, благодаря своим особым техническим характеристикам, могут выдерживать экстремальные условия. Наряду с возможностью использования при окружающей температуре от -60 до +70 °C, обеспечивается степень защиты IP66 согласно стандарту EN 60529. Стало возможным приводить в действие до четырех контактных элементов серии 8082 с отдельным осевым кнопочным переключателем серии 8602/3. Новая уникальная возможность кодирования выключателей с ключом и поворотных выключателей. Благодаря встроенной кодировке можно в любой момент и без использования дополнительных принадлежностей настроить функции «с фиксацией/с пружинным возвратом» и (или) «ключ не съемный». Доступно большое количество принадлежностей для держателей табличек и блокировок.

## Технические данные

### Взрывозащита

Область применения (зоны)	1 2 21 22
Сертификат IECEx для газа	IECEx PTB 13.0047U
IECEx газо-взрывозащита	Ex eb IIC Gb
Сертификат IECEx для пыли	IECEx PTB 13.0047 U
IECEx пылевзрывозащита	Ex tb IIIC Db
Сертификат ATEX для газа	PTB 13 ATEX 1019 U
ATEX газо-взрывозащита	Ex II 2 G Ex eb IIC Gb
Сертификат ATEX для пыли	PTB 13 ATEX 1019 U
ATEX пылевзрывозащита	Ex II 2 D Ex tb IIIC Db
Сертификат UL для газа	E182378 V4 S2
Сертификат Inmetro для газа	UL-BR 14.0380U
Сертификат Inmetro для пыли	UL-BR 14.0380U
Сертификаты	ATEX (PTB), EAC (ENDCE), IECEx (PTB), Бразилия (ULB), Индия (PESO), Канада / США (UL), Корея (KGS)

### Условия окружающей среды

Окружающая температура	-20 °C ... +60 °C
Окружающая температура	-4 °F ... +140 °F
Температура хранения	-25 °C ... +60 °C
Температура хранения	-13 °F ... +140 °F
Применение на высоте	< 2000 м

# Установочные приборы

## Грибовидная нажимная кнопка

### черный

8602С3-003-В № изд. 244563



#### Условия окружающей среды

Степень загрязнения	3
---------------------	---

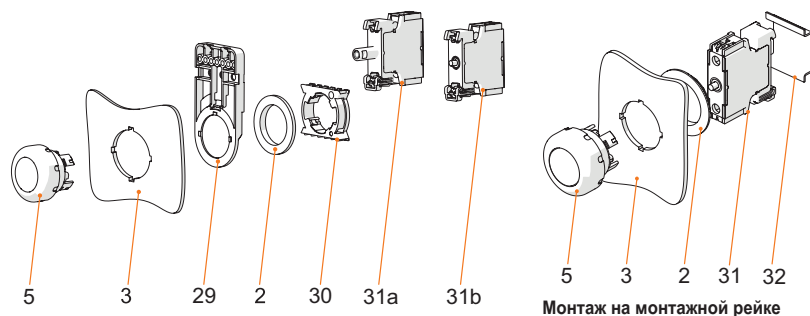
#### Механические данные

Степень защиты (IP)	IP66
Указание о степени защиты	Согласно IEC/EN 60529
Материал корпуса	Полиамид
Без силикона	Да
Модуль	003
Диаметр	39 мм
Срок службы мин.	10 <sup>6</sup> нажатий
Сопротивление ударной нагрузке <cNoBreak>(IEC 60079)</cNoBreak>	7 Дж
Сопротивление ударной нагрузке (IEC 62262)	min. IK08
Цвет	черный
Крепление	Исполнение резьбы
Табличка с обозначением	черный, пустая табличка без текста
Уплотнение	Стандарт
Упаковочная единица	1
Вес	0,05 кг
Вес	0,11 фунт

#### Монтаж / установка

Момент затяжки	3 Нм
Момент затяжки, фунт-сила-дюйм	26,55 фунт-сила-дюйм

#### Технические чертежи – возможны изменения



Монтаж фронтальный со световым сигнализатором серия 8010/6 и контактным элементом серия 8082/3

#### Условные обозначения

2 = контргайка (№ для зак. 205592)  
 3 = стенка установки (толщина стенки макс. 5 мм [0,197«])  
 5 = кнопочный переключатель с уплотнением  
 29 = держатель кабельного канала (на выбор) (№ для зак. 248673)  
 30 = адаптер (№ для зак. 227038)  
 31a = встроенный элемент: светодиодный элемент светильника 8010/6  
 31b = встроенный элемент: контактный элемент 8082/3

#### Условные обозначения

2 = контргайка (№ для зак. 205592)  
 3 = стенка установки (толщина стенки макс. 5 мм [0,197«])  
 5 = кнопочный переключатель с уплотнением  
 31 = встроенный элемент  
 32 = монтажная рейка TS35

# Установочные приборы

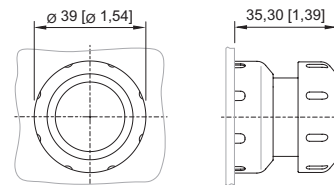
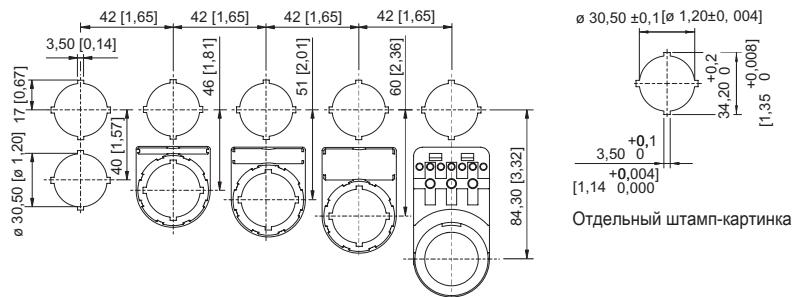
## Грибовидная нажимная кнопка

### черный

#### 8602С3-003-В № изд. 244563



Чертеж (все размеры в мм [дюймах]) – возможны изменения



8602/3-003 Грибовидная нажимная кнопка черная  
8602/3-004 Грибовидная нажимная кнопка К/Ч  
Кнопочный переключатель с осевым управлением

Монтажный размер раstra с дополнительной табличкой с обозначением/без нее

## Запасные детали

### Вкладыш для держателя таблички

№ изд.

	1-строчная без надписи материал: ПВХ цвет: белая самоклеющаяся	238271
	2-строчная без надписи материал: ПВХ цвет: белая самоклеющаяся	238272
	3-строчная без надписи материал: ПВХ цвет: белая самоклеющаяся	238273

### Табличка с обозначением для кнопочного выключателя и селекторного переключателя

№ изд.

	черный (Ч) текст: О	227741
	черный (Ч) текст: I	227747
	черный (Ч) текст: II	227754
	черный (Ч) символ: прямая стрелка 45°	227778

# Установочные приборы

Грибовидная нажимная кнопка

черный

8602С3-003-В № изд. 244563



	черный (Ч) текст: EIN	227808
	черный (Ч) текст: AUS	227811
	синий (С) текст: RESET	227926
	зеленый (З) текст: I	227750
	зеленый (З) текст: II	227753
	зеленый (З) текст: START	227801
	красный (К) текст: STOP	227804
	красный (К) текст: AUS	227810
	красный (К) текст: OFF	227814
	красный (К) текст: O	227740
	белый (Б) текст: I	227751
	черный (Ч) пустая табличка без текста	215425







# Установочные приборы

Грибовидная нажимная кнопка

черный


8602С3-003-В № изд. 244563



	синий (С) пустая табличка без текста	215427
	зеленый (З) пустая табличка без текста	215424
	красный (К) пустая табличка без текста	215423
	красный (К) символ: вращающаяся стрелка вправо	272628
	белый (Б) пустая табличка без текста	215426
	желтый (Ж) пустая табличка без текста	215428




## Заглушка

№ изд.

	8602С3-733-В для закрывания неиспользуемых отверстий крышки Ø 30,5 мм, NBR	244306
	8602С3-733-С для закрывания неиспользуемых отверстий крышки Ø 30,5 мм, силикон	244307


## Носитель таблички

№ изд.

	Размер 1, без вкладыша, 1 строка для надписи, для кнопочных переключателей Ø 39	223566
	Размер 2, без вкладыша, 1 или 2 строки для надписи, для кнопочных переключателей Ø 39	223567
	Размер 3, без вкладыша, 1, 2 или 3 строки для надписи, для кнопочных переключателей Ø 39	223568

## Специальный ключ

№ изд.

	для затягивания пластмассовой контргайки	169101
--	--	--------

# Установочные приборы

Грибовидная нажимная кнопка

черный

8602С3-003-В № изд. 244563



## Нажимные пластины

№ изд.



Ø 37 мм  
3 контактных элементов

215436



Ø 48,5 мм  
4 контактных элементов

215437

## Держатель для фронтального монтажа

№ изд.



8602/3 Держатель для кабельного канала

248673

## Адаптер для встраивания на стену

№ изд.



8602/3 Монтаж фронтальный со световым сигнализатором серия 8010/6 и контактным элементом серия 8082/3

227038

## Контактный элемент 8082/3

№ изд.



для фронтального монтажа, размыкающий контакт

240898

для фронтального монтажа, замыкающий контакт

240899

Сохранено право на внесение изменений в технические данные, размеры, вес, конструкцию и возможности поставки.