

8602C3-732-B-90G-E08 № изд. 264001



- Кнопочный выключатель, грибовидная нажимная кнопка, кнопка с ключом, западающая кнопка, сдвоенный кнопочный выключатель и кнопочный выключатель с подсветкой, поворотная ручка, замок-выключатель, кнопка потенциометра и светового сигнализатора
- Одноосевой кнопочный переключатель может приводить в действие до четырех контактных элементов серии 8082
- Поворотный выключатель или выключатель с ключом можно закодировать с фиксацией/с пружинным возвратом или как несъемный ключ

WebCode 8602A



Кнопочные переключатели серии 8602/3, благодаря своим особым техническим характеристикам, могут выдерживать экстремальные условия. Наряду с возможностью использования при окружающей температуре от -60 до +70 °C, обеспечивается степень защиты IP66 согласно стандарту EN 60529. Стало возможным приводить в действие до четырех контактных элементов серии 8082 с отдельным осевым кнопочным переключателем серии 8602/3. Новая уникальная возможность кодирования выключателей с ключом и поворотных выключателей. Благодаря встроенной кодировке можно в любой момент и без использования дополнительных принадлежностей настроить функции «с фиксацией/с пружинным возвратом» и (или) «ключ не съемный». Доступно большое количество принадлежностей для держателей табличек и блокировок.

Технические данные

Взрывозащита

| | |
|-----------------------------|--|
| Область применения (зоны) | 1 2 21 22 |
| Сертификат IECEx для газа | IECEX PTB 13.0047U |
| IECEX газо-взрывозащита | Ex eb IIC Gb |
| Сертификат IECEx для пыли | IECEX PTB 13.0047 U |
| IECEX пылевзрывозащита | Ex tb IIIC Db |
| Сертификат ATEX для газа | PTB 13 ATEX 1019 U |
| ATEX газо-взрывозащита | Ex II 2 G Ex eb IIC Gb |
| Сертификат ATEX для пыли | PTB 13 ATEX 1019 U |
| ATEX пылевзрывозащита | Ex II 2 D Ex tb IIIC Db |
| Сертификат UL для газа | E182378 V4 S2 |
| Сертификат Inmetro для газа | UL-BR 14.0380U |
| Сертификат Inmetro для пыли | UL-BR 14.0380U |
| Сертификаты | ATEX (PTB), EAC (ENDCE), IECEx (PTB), Бразилия (ULB), Индия (PESO), Канада / США (UL), Корея (KGS) |

Условия окружающей среды

| | |
|------------------------|--------------------|
| Окружающая температура | -20 °C ... +60 °C |
| Окружающая температура | -4 °F ... +140 °F |
| Температура хранения | -25 °C ... +60 °C |
| Температура хранения | -13 °F ... +140 °F |
| Применение на высоте | < 2000 м |

Установочные приборы

Поворотная ручка, малая не запирается



8602C3-732-B-90G-E08 № изд. 264001

Условия окружающей среды

| | |
|---------------------|---|
| Степень загрязнения | 3 |
|---------------------|---|

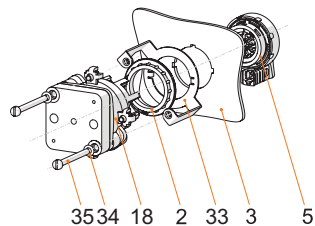
Механические данные

| | |
|---|--|
| Степень защиты (IP) | IP66 |
| Указание о степени защиты | Согласно IEC/EN 60529 |
| Материал корпуса | Полиамид |
| Без силикона | Да |
| Модуль | 732 |
| Диаметр | 39 мм |
| Срок службы мин. | 10 ⁶ нажатий |
| Сопротивление ударной нагрузке <cNoBreak>(IEC 60079)</cNoBreak> | 7 Дж |
| Сопротивление ударной нагрузке (IEC 62262) | min. IK08 |
| Цвет | черный |
| Крепление | Исполнение резьбы |
| Табличка с обозначением | 0/ВЫКЛ. - I/ВКЛ. |
| Уплотнение | Стандарт |
| Блокируется в | не запирается |
| Упаковочная единица | 1 |
| Вес | 0,04 кг |
| Вес | 0,09 фунт |
| Описание указание | Табличка 0/OFF-I/ON прилагается незакрепленной. Другие таблички заказываются дополнительно. |

Монтаж / установка

| | |
|--------------------------------|----------------------|
| Момент затяжки | 3 Нм |
| Момент затяжки, фунт-сила-дюйм | 26,55 фунт-сила-дюйм |

Технические чертежи – возможны изменения



Монтаж фронтальный с переключателем управления серия 8008

Условные обозначения

2 = контргайка (№ для зак. 205592)

3 = стенка установки (толщина стенки макс. 2 мм [0,0787«])

5 = кнопочный переключатель 8302/3 с уплотнением (4)

18 = переключатель управления 8008/2-

33 = адаптер 8602/3 для фронтального монтажа для типа 8008/2

34 = шайба M4

35 = винт M4x

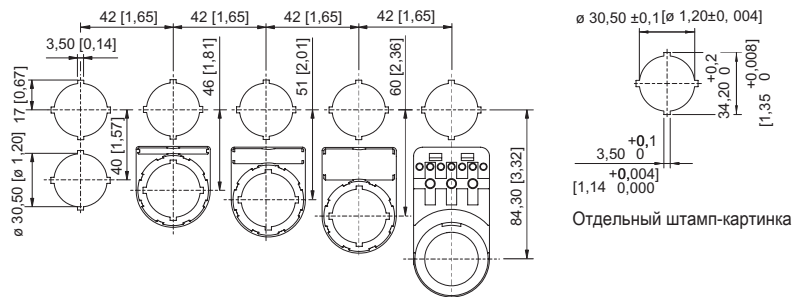
Установочные приборы

Поворотная ручка, малая не запирается

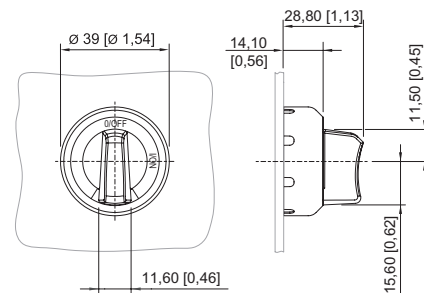


8602C3-732-B-90G-E08 № изд. 264001

Чертеж (все размеры в мм [дюймах]) – возможны изменения



Монтажный размер раstra с дополнительной табличкой с обозначением/без нее



8602/3-732 Поворотная ручка, не блокируемая
Кнопочный переключатель с радиальным управлением

Запасные детали

Вкладыш для держателя таблички

| | | № изд. |
|--|--|--------|
| | 1-строчная без надписи материал: ПВХ цвет: белая самоклеющаяся | 238271 |
| | 2-строчная без надписи материал: ПВХ цвет: белая самоклеющаяся | 238272 |
| | 3-строчная без надписи материал: ПВХ цвет: белая самоклеющаяся | 238273 |

Таблички для малой поворотной ручки BG 732, BG 734

| | | № изд. |
|--|----------------------------------|--------|
| | $\varnothing 30,8$ 0/OFF I/ON | 227489 |
| | $\varnothing 30,8$ 0 I | 227490 |
| | $\varnothing 30,8$ I 0 II | 227491 |
| | $\varnothing 30,8$ 0 I | 227492 |

Установочные приборы

Поворотная ручка, малая не запирается



8602C3-732-B-90G-E08 № изд. 264001

| | | |
|--|---------------------------|--------|
| | Ø 30,8 HAND 0 AUTO | 227494 |
| | Ø 30,8 AUS EIN | 269983 |
| | Ø 30,8 AUTO 0 HAND EIN | 269984 |
| | Ø 30,8 AUTO 0 HAND | 269985 |

| Таблички для малой поворотной ручки BG 732, BG 734 и поворотной ручки осевой BG 726, BG 727 | | № изд. |
|---|-----------------------|--------|
| | Ø 30,8 без надписи | 227495 |

| Заглушка | | № изд. |
|----------|---|--------|
| | 8602C3-733-B для закрывания неиспользуемых отверстий крышки Ø 30,5 мм, NBR | 244306 |
| | 8602C3-733-S для закрывания неиспользуемых отверстий крышки Ø 30,5 мм, силикон | 244307 |

| Носитель таблички | | № изд. |
|-------------------|---|--------|
| | Размер 1, без вкладыша, 1 строка для надписи, для кнопочных переключателей Ø 39 | 223566 |
| | Размер 2, без вкладыша, 1 или 2 строки для надписи, для кнопочных переключателей Ø 39 | 223567 |
| | Размер 3, без вкладыша, 1, 2 или 3 строки для надписи, для кнопочных переключателей Ø 39 | 223568 |

| Специальный ключ | | № изд. |
|------------------|--|--------|
| | для затягивания пластмассовой контргайки | 169101 |

Установочные приборы

Поворотная ручка, малая не запирается



8602С3-732-В-90G-Е08 № изд. 264001

Адаптер для встраивания на стену

№ изд.



8602/3 Фронтальный монтаж для переключателя управления серия 8008

260081

Сохранено право на внесение изменений в технические данные, размеры, вес, конструкцию и возможности поставки.