

8602C3-006-B .. MS2 № изд. 270409



- Кнопочный выключатель, грибовидная нажимная кнопка, кнопка с ключом, западающая кнопка, сдвоенный кнопочный выключатель и кнопочный выключатель с подсветкой, поворотная ручка, замок-выключатель, кнопка потенциометра и светового сигнализатора
- Одноосевой кнопочный переключатель может приводить в действие до четырех контактных элементов серии 8082
- Поворотный выключатель или выключатель с ключом можно закодировать с фиксацией/с пружинным возвратом или как несъемный ключ

WebCode 8602A



Кнопочные переключатели серии 8602/3, благодаря своим особым техническим характеристикам, могут выдерживать экстремальные условия. Наряду с возможностью использования при окружающей температуре от -60 до +70 °С, обеспечивается степень защиты IP66 согласно стандарту EN 60529. Стало возможным приводить в действие до четырех контактных элементов серии 8082 с отдельным осевым кнопочным переключателем серии 8602/3. Новая уникальная возможность кодирования выключателей с ключом и поворотных выключателей. Благодаря встроенной кодировке можно в любой момент и без использования дополнительных принадлежностей настроить функции «с фиксацией/с пружинным возвратом» и (или) «ключ не съемный». Доступно большое количество принадлежностей для держателей табличек и блокировок.

Технические данные

Взрывозащита

| | |
|-----------------------------|--|
| Область применения (зоны) | 1 2 21 22 |
| Сертификат IECEx для газа | IECEx PTB 13.0047U |
| IECEx газо-взрывозащита | Ex eb IIC Gb |
| Сертификат IECEx для пыли | IECEx PTB 13.0047 U |
| IECEx пылевзрывозащита | Ex tb IIIC Db |
| Сертификат ATEX для газа | PTB 13 ATEX 1019 U |
| ATEX газо-взрывозащита | Ex II 2 G Ex eb IIC Gb |
| Сертификат ATEX для пыли | PTB 13 ATEX 1019 U |
| ATEX пылевзрывозащита | Ex II 2 D Ex tb IIIC Db |
| Сертификат UL для газа | E182378 V4 S2 |
| Сертификат Inmetro для газа | UL-BR 14.0380U |
| Сертификат Inmetro для пыли | UL-BR 14.0380U |
| Сертификаты | ATEX (PTB), EAC (ENDCE), IECEx (PTB), Бразилия (ULB), Индия (PESO), Канада / США (UL), Корея (KGS) |

Функциональная безопасность

только с контактными элементами 8082/1, 8082/2, 8208/24-15

Условия окружающей среды

| | |
|------------------------|-------------------|
| Окружающая температура | -20 °C ... +60 °C |
| Окружающая температура | -4 °F ... +140 °F |
| Температура хранения | -25 °C ... +60 °C |

Установочные приборы

Грибовидная западающая кнопка с ключом



8602C3-006-B .. MS2 № изд. 270409

Условия окружающей среды

| | |
|----------------------|--------------------|
| Температура хранения | -13 °F ... +140 °F |
| Применение на высоте | < 2000 м |
| Степень загрязнения | 3 |

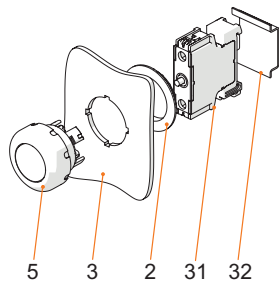
Механические данные

| | |
|--|-------------------------|
| Степень защиты (IP) | IP66 |
| Указание о степени защиты | Согласно IEC/EN 60529 |
| Материал корпуса | Полиамид |
| Без силикона | Да |
| Модуль | 006 |
| Диаметр | 39 мм |
| Срок службы мин. | 10 ⁶ нажатий |
| Сопротивление ударной нагрузке <cNoBreak>(IEC 60079)</cNoBreak> | 7 Дж |
| Сопротивление ударной нагрузке (IEC 62262) | min. IK08 |
| Цвет | красный/черный |
| Крепление | Исполнение резьбы |
| Уплотнение | Стандарт |
| Замыкание | MS2 |
| Упаковочная единица | 1 |
| Вес | 0,075 кг |
| Вес | 0,17 фунт |
| Описание указание | 2 ключа прилагаются. |

Монтаж / установка

| | |
|--------------------------------|----------------------|
| Момент затяжки | 3 Нм |
| Момент затяжки, фунт-сила-дюйм | 26,55 фунт-сила-дюйм |

Технические чертежи – возможны изменения



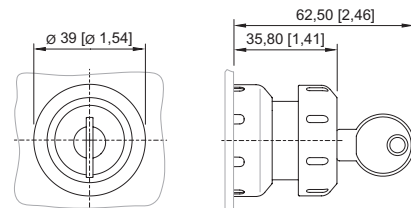
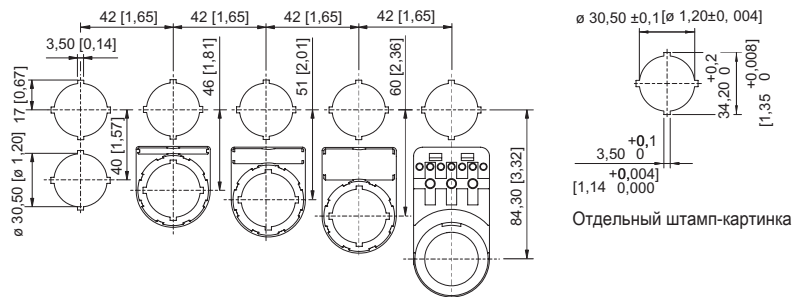
Монтаж на монтажной рейке

Условные обозначения

- 2 = контргайка (№ для зак. 205592)
- 3 = стенка установки (толщина стенки макс. 5 мм [0,197«])
- 5 = кнопочный переключатель с уплотнением
- 31 = встроенный элемент
- 32 = монтажная рейка TS35

8602C3-006-B .. MS2 № изд. 270409

Чертеж (все размеры в мм [дюймах]) – возможны изменения



8602/3-006 Грибовидная западающая кнопка К/Ч
8602/3-009 Грибовидная западающая кнопка К/Ж
Кнопочный переключатель с осевым управлением

Монтажный размер раstra с дополнительной табличкой с обозначением/без нее




Принадлежности

Запасной ключ


| | | |
|--|---------------|------------------|
|  | Замыкание MS2 | № изд. 272645 |
|--|---------------|------------------|

Запасные детали


Вкладыш для держателя таблички

| | | |
|--|--|------------------|
|  | 1-строчная без надписи материал: ПВХ цвет: белая самоклеющаяся | № изд. 238271 |
|  | 2-строчная без надписи материал: ПВХ цвет: белая самоклеющаяся | 238272 |
|  | 3-строчная без надписи материал: ПВХ цвет: белая самоклеющаяся | 238273 |

Заглушка

| | | |
|--|---|------------------|
|  | 8602C3-733-B для закрывания неиспользуемых отверстий крышки Ø 30,5 мм, NBR | № изд. 244306 |
| | 8602C3-733-S для закрывания неиспользуемых отверстий крышки Ø 30,5 мм, силикон | 244307 |

Защитный воротник

| | | |
|--|--|------------------|
|  | 8602C3-751 Пластмасса/К для грибовидной кнопки с ключом/грибовидной западающей кнопки Ø 39 BG 006, BG 009, BG 010, BG 012 | № изд. 257707 |
|--|--|------------------|

Установочные приборы

Грибовидная западающая кнопка с ключом



8602C3-006-B .. MS2 № изд. 270409

| | | |
|--|--|---------------|
|  | 8602C3-751 Пластмасса/Ж для грибовидной кнопки с ключом/грибовидной западающей кнопки Ø 39 BG 006, BG 009, BG 010, BG 012 | 257708 |
| Носитель таблички | | № изд. |
|  | Размер 1, без вкладыша, 1 строка для надписи, для кнопочных переключателей Ø 39 | 223566 |
|  | Размер 2, без вкладыша, 1 или 2 строки для надписи, для кнопочных переключателей Ø 39 | 223567 |
|  | Размер 3, без вкладыша, 1, 2 или 3 строки для надписи, для кнопочных переключателей Ø 39 | 223568 |
| Специальный ключ | | № изд. |
|  | для затягивания пластмассовой контргайки | 169101 |
| Нажимные пластины | | № изд. |
|  | Ø 37 мм 3 контактных элементов | 215436 |
|  | Ø 48,5 мм 4 контактных элементов | 215437 |
| Держатель для фронтального монтажа | | № изд. |
|  | 8602/3 Держатель для кабельного канала | 248673 |
| Адаптер для встраивания на стену | | № изд. |
|  | 8602/3 Монтаж фронтальный со световым сигнализатором серия 8010/6 и контактным элементом серия 8082/3 | 227038 |

Установочные приборы

Грибовидная западающая кнопка с ключом



8602C3-006-B .. MS2 № изд. 270409

Контактный элемент 8082/3

№ изд.



для фронтального монтажа, размыкающий контакт

240898

для фронтального монтажа, замыкающий контакт

240899

Сохранено право на внесение изменений в технические данные, размеры, вес, конструкцию и возможности поставки.