

# Tapón respiradero Serie 8162



01886E00

- > Tipo de protección "Seguridad aumentada"
- > Para ventilación y drenaje de envoltentes Ex e
- > Grado de protección máx. IP65



**WebCode 8162A**

	ATEX / IECEX						Division	NEC 500					
	0	1	2	20	21	22		Class I		Class II		Class III	
Zone							1	2	1	2	1	2	
Puede utilizarse en	x	x			x	x		x					

**Tabla de selección**

Versión	Contratuera	Tamaño de la rosca	Unidad de venta	Nº de art.	PS	Peso
			Unidades			kg
Tapón respirador en plástico moldeado Serie 8162	con contratuera	M25 x 1,5	1	<b>138578</b>	15	0,020
			20	<b>138580</b> ◀	15	0,400

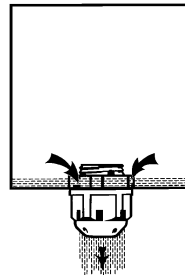
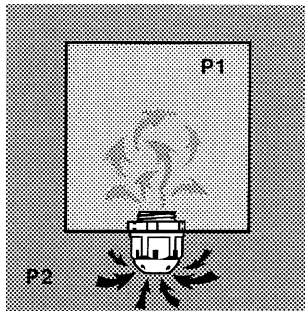
**Datos técnicos**

Protección contra explosiones	
Global (IECEX)	
Gas y polvo	IECEX PTB 06.0028 Ex e IIC Gb Ex tb IIIC Db
Europa (ATEX)	
Gas y polvo	PTB 01 ATEX 1018 ⊕ II 2 G Ex e IIC Gb ⊕ II 2 D Ex tb IIIC Db
Certificaciones y aprobaciones	
Certificaciones	IECEX, ATEX, Canadá (CSA), Kazajstán (TR), Rusia (TR), Serbia (SRPS), EE.UU. (FM), Bielorrusia (TR)
Grado de protección	montaje en el lado del envoltente: IP64 para montaje lateral IP65 para montaje vertical hacia abajo
Material	
Tapón respiradero	poliamida
Montaje	solo permitido en envoltente con alojamiento roscado

E10

## Funcionamiento

Aclaración acerca del funcionamiento del tapón respiradero



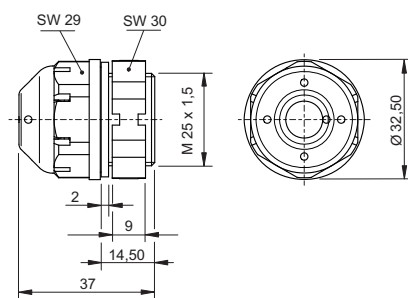
09141T00

09142T00

Las diferencias de presión entre el interior del envoltorio (P1) y la atmósfera circundante (P2) causadas por la temperatura se compensan de forma segura a través de tapón respiradero. De esta forma, la formación de agua condensada se limita a un mínimo.

El agua que ha penetrado en el equipo se vacía a través del tapón respiradero.

## Esquema de medidas (todas las medidas en mm) – Se reserva el derecho a modificaciones



12061E00